

**Омыватель штатной
камеры заднего вида**

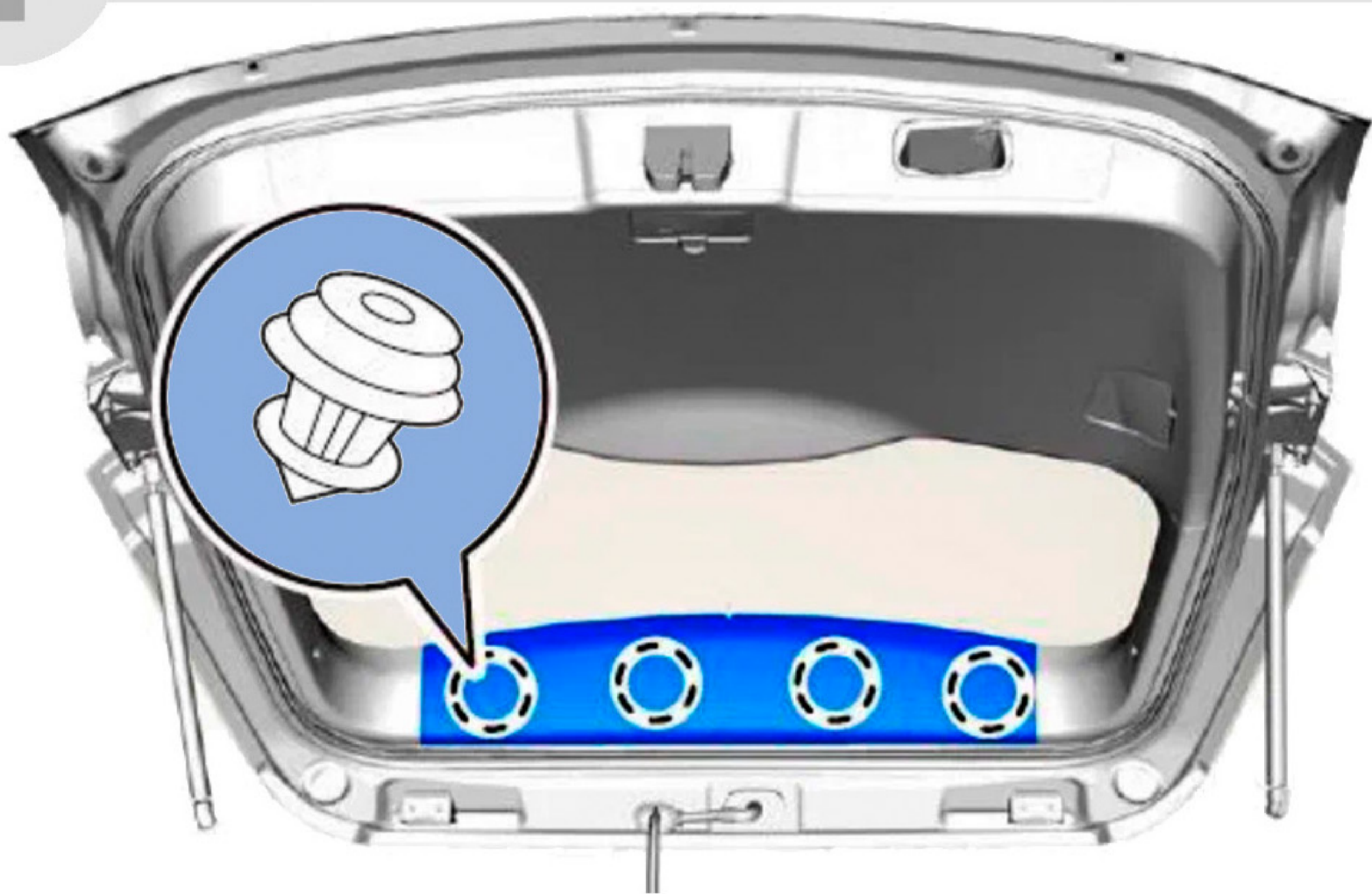
Chery Tiggo 4

**с 2024 г.в. с системой
кругового обзора**

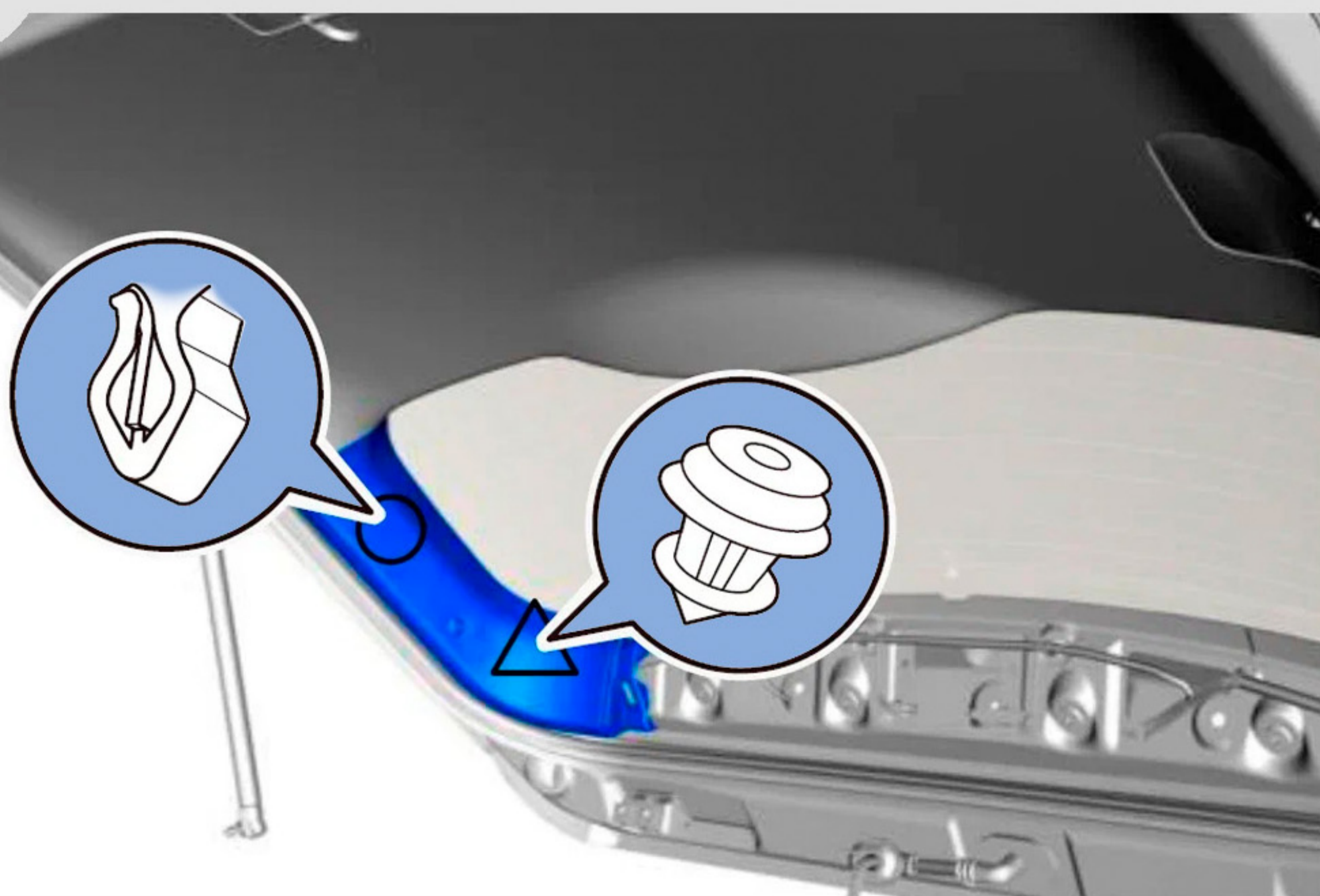


**Инструкция по
установке**

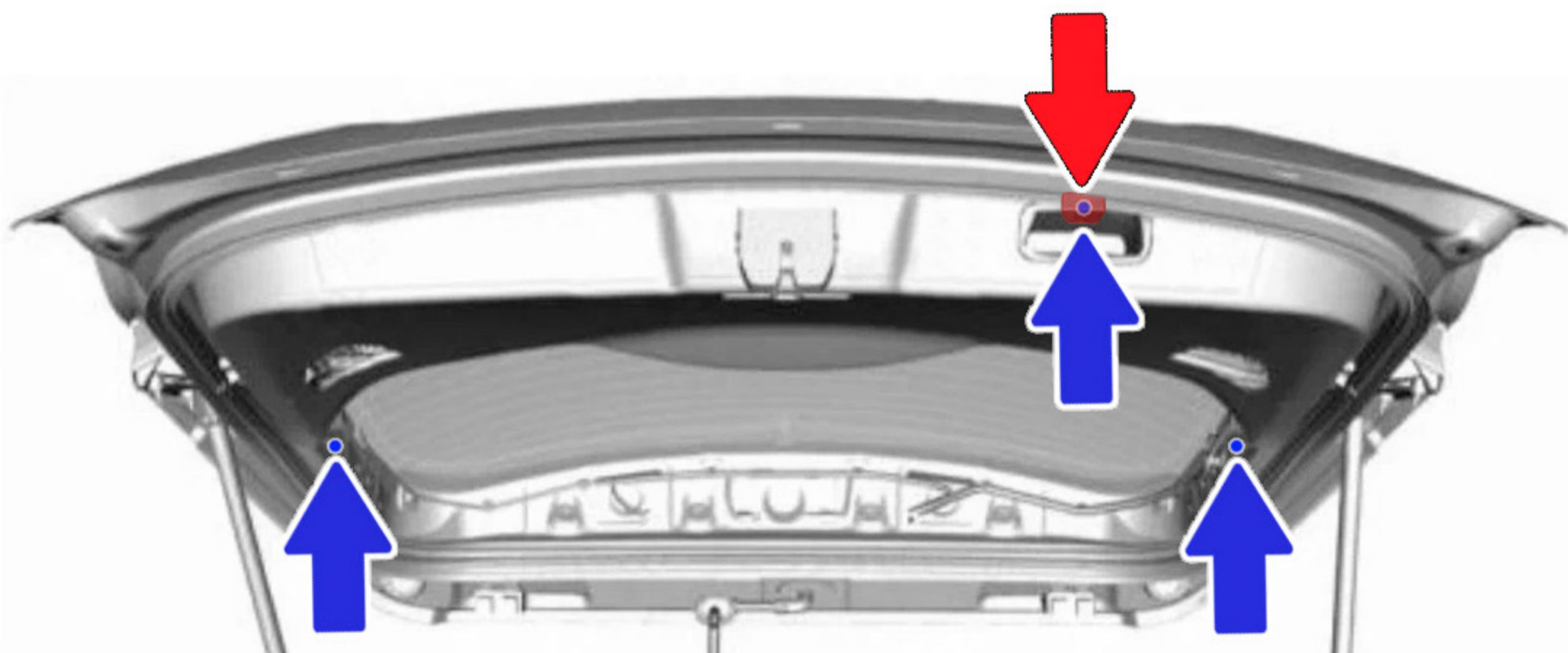
1 Снимите **центральную облицовку** двери багажного отделения.



2 Снимите **левую** и **правую** боковые облицовки двери багажного отделения.



3 Откройте **заглушку** самореза крепления нижней обивки двери багажного отделения, затем открутите **три самореза** крепления нижней обивки двери багажного отделения.



4 Освободите **клипсы** и снимите нижнюю обивку двери багажного отделения.



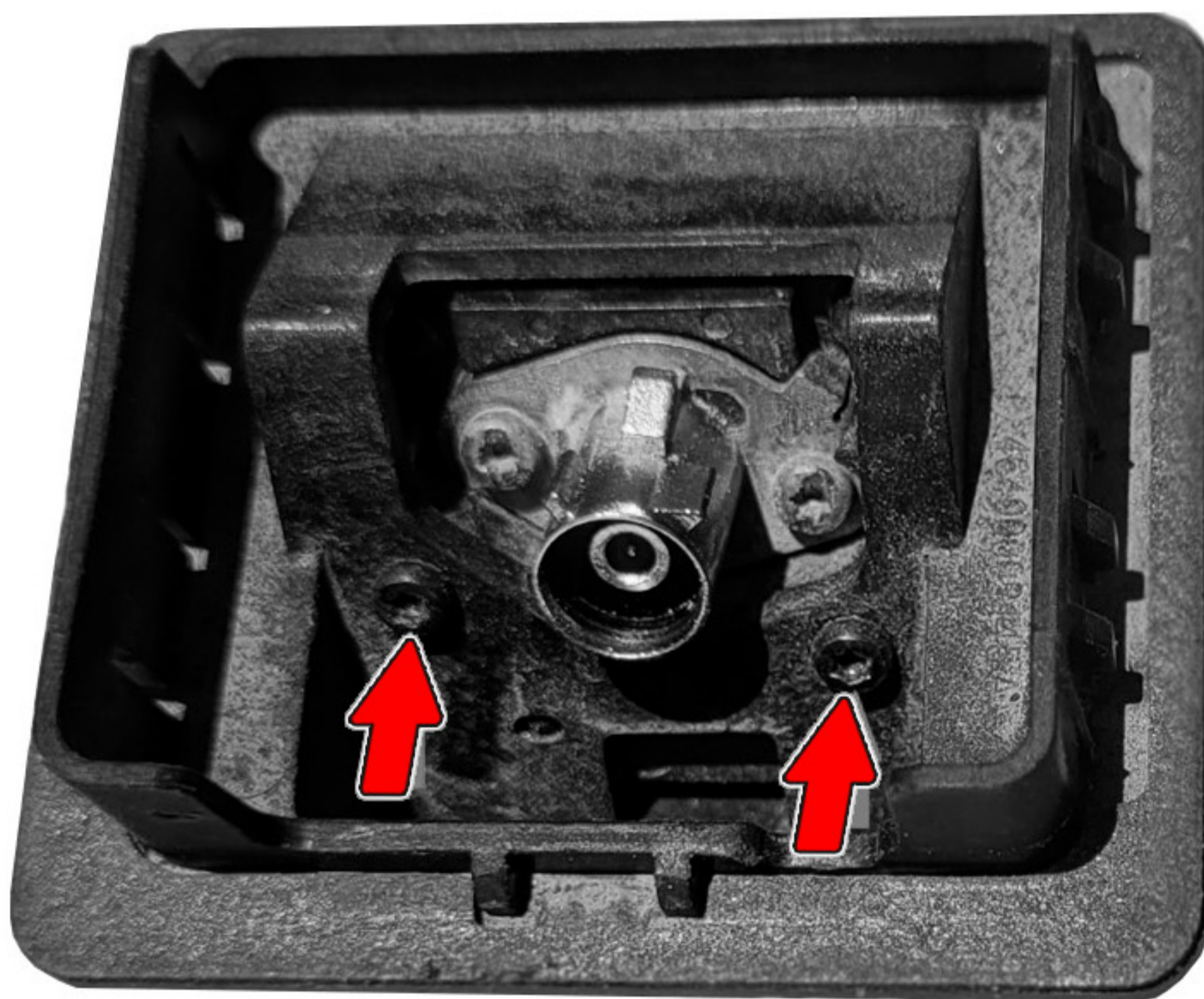
5

Пластиковым **съемником** обивок подденьте и **снимите** камеру заднего вида. Отсоедините разъем камеры.



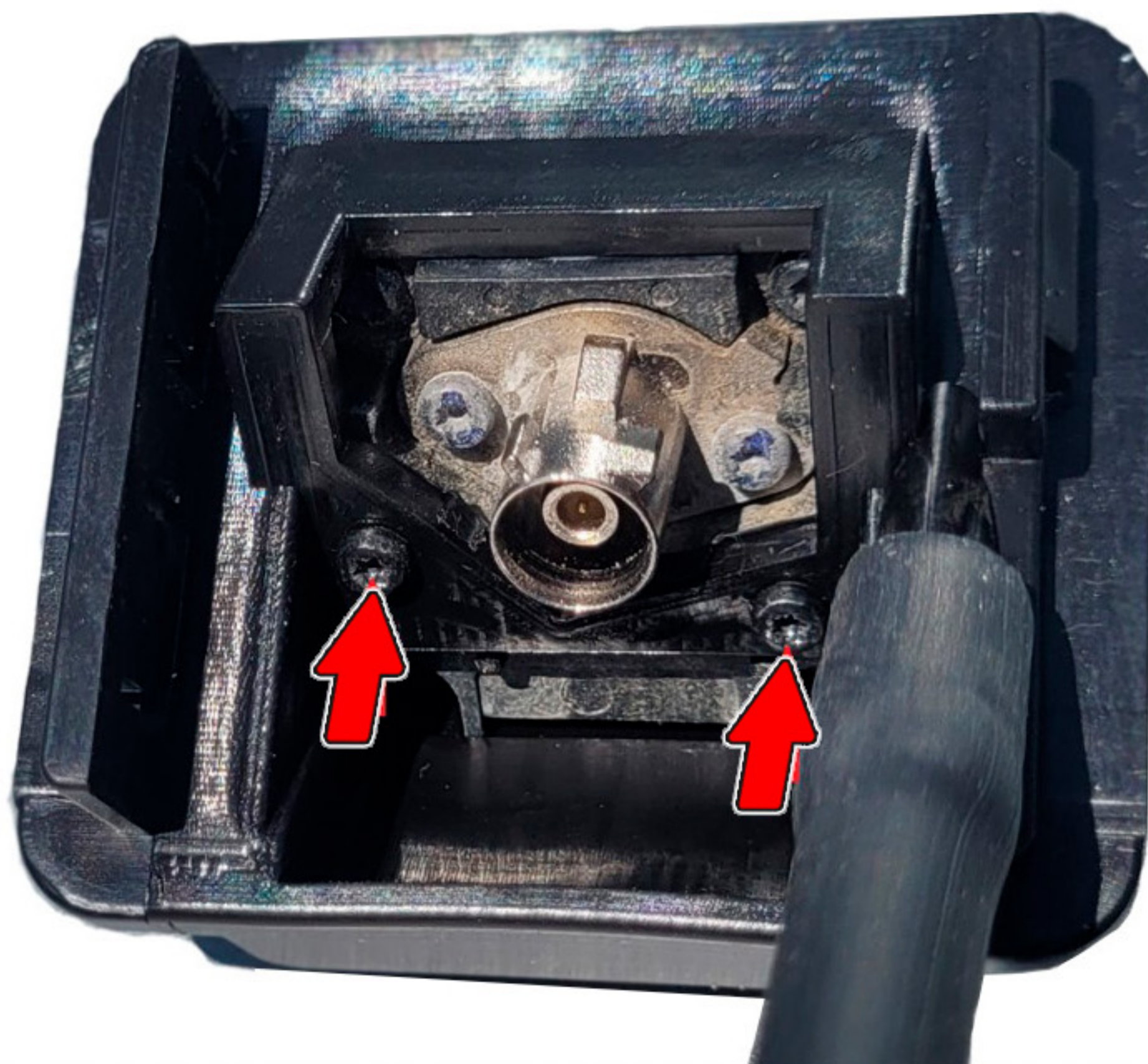
6

Открутите **два самореза** TORX6 крепления камеры к штатному кронштейну и снимите её.



7

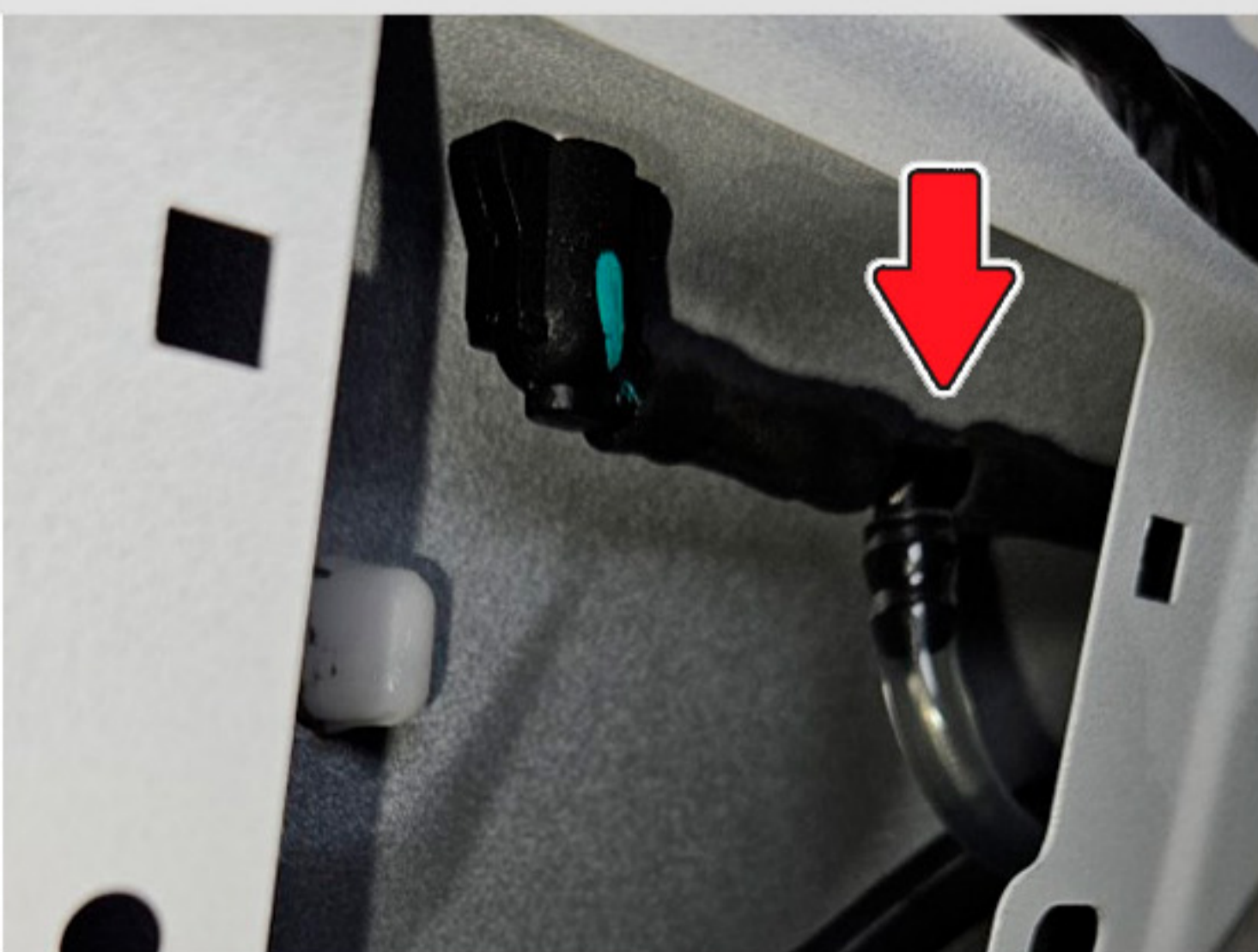
Установите камеру на новый кронштейн, закрутите **ВИНТЫ** крепления.



8 В уплотнительной резинке проводки камеры сделайте **отверстие** под шланг (можно пробить его головкой на 5 мм либо сделать надрез 5 мм канцелярским ножом). Проложите шланг через отверстие и соедините его с обратным клапаном. Установите камеру с омывателем в штатное место. Протяните шланг по штатной проводке к верхней части крышки багажника, закрепите шланг стяжками на штатной проводке.



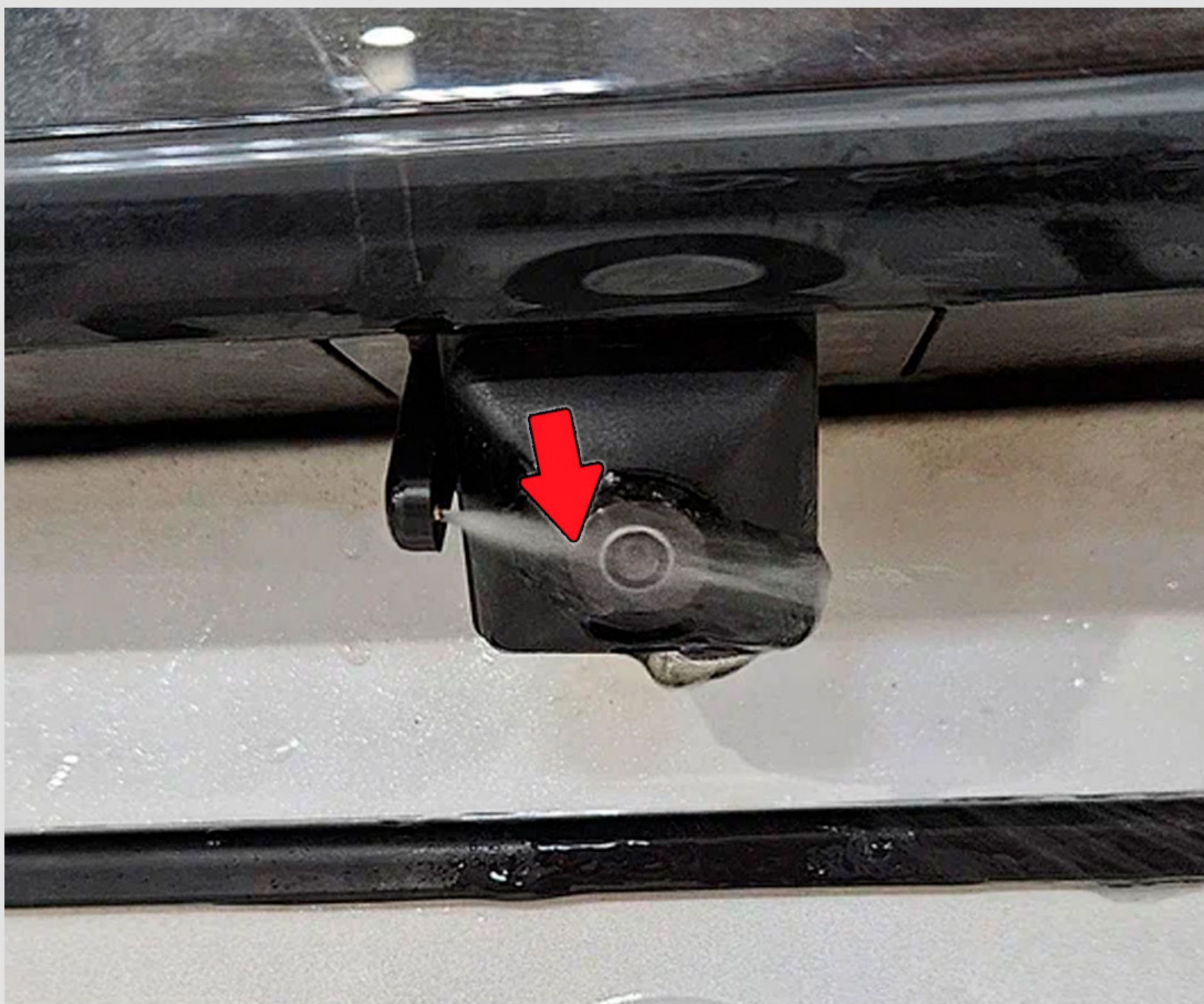
9 Снимите шланг со штатной форсунки омывателя заднего стекла и установите **тройник** из комплекта, соединив его с форсункой куском шланга. Соедините тройник со шлангом от омывателя камеры. Соедините штатный шланг с тройником.



10 Включите омыватель заднего стекла, убедитесь в отсутствии течей. Сборка авто осуществляется в обратной последовательности (при сборке убедитесь, что устанавливаемые накладки не пережимают шланг подачи жидкости к омывателю камеры).

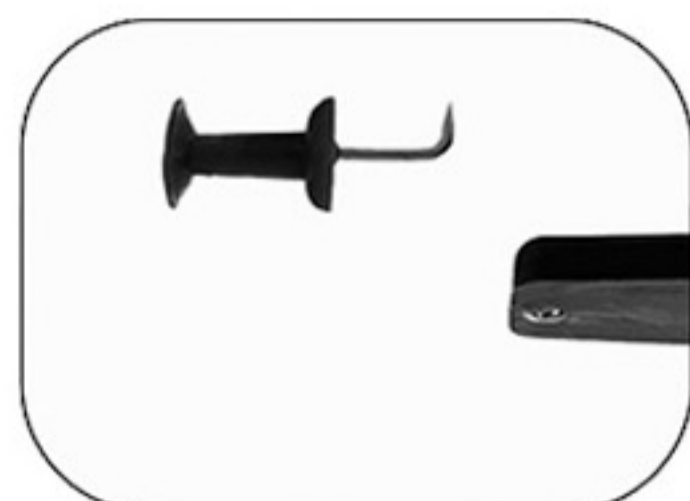
При необходимости отрегулируйте положение шарика для наилучшего омывания камеры.

! Отрегулируйте форсунку так, чтобы струя разбивалась о ближний к ней край объектива (точка указана красной стрелкой).



11

Для регулировки форсунки используйте кнопку - гвоздь (в комплекте), согнув её плоскогубцами, как это показано на рисунке.



Список необходимого инструмента:

- Пластиковый съемник для обивок
- Торцевой ключ TORX6
- Отвертка PH2
- Канцелярский нож
- Плоскогубцы
- Бокорезы



Комплектация:

- | | |
|-------------------------------------|--------|
| - Инструкция по установке | 1 шт. |
| - Кронштейн омывателя | 1 шт. |
| - Шланг | 1,6 м. |
| - Обратный клапан | 1 шт. |
| - Тройник | 1 шт. |
| - Пластиковые хомуты (стяжки) | 6 шт. |
| - Кнопка-гвоздь | 1 шт. |