

# Омыватель штатной камеры заднего вида

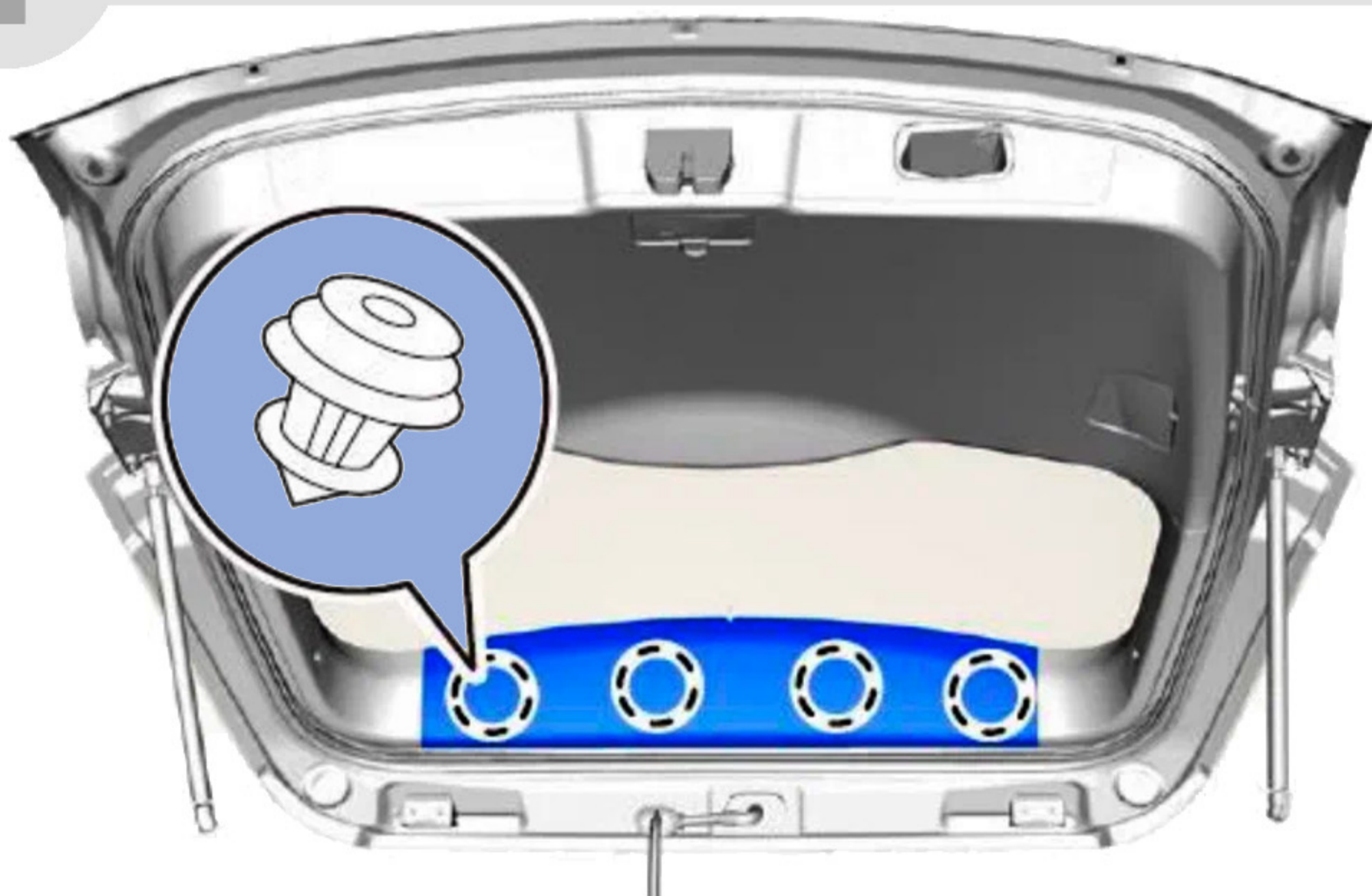
## Chery Tiggo 4

с 2024 г.в. с системой  
кругового обзора

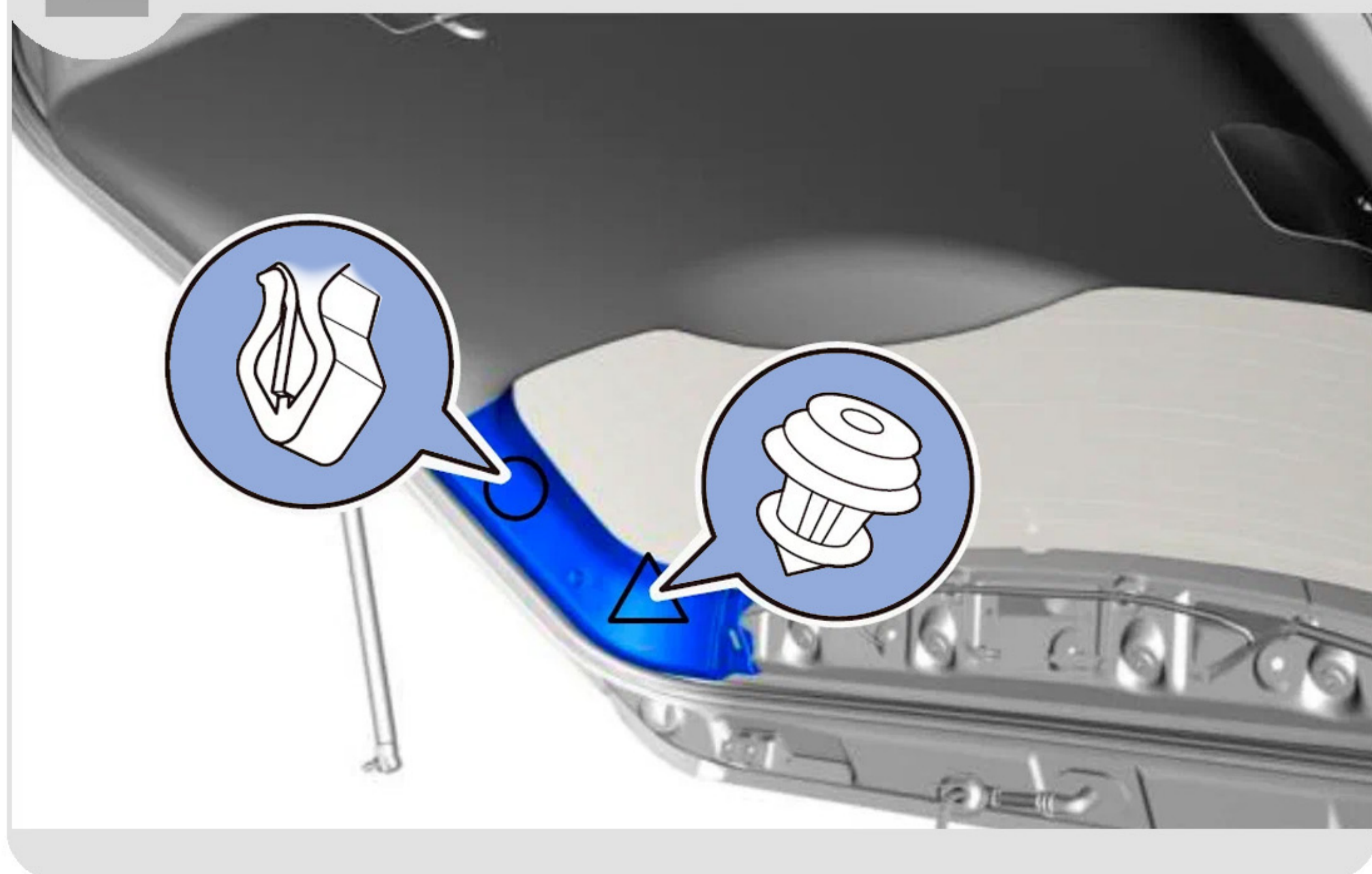


### Инструкция по установке

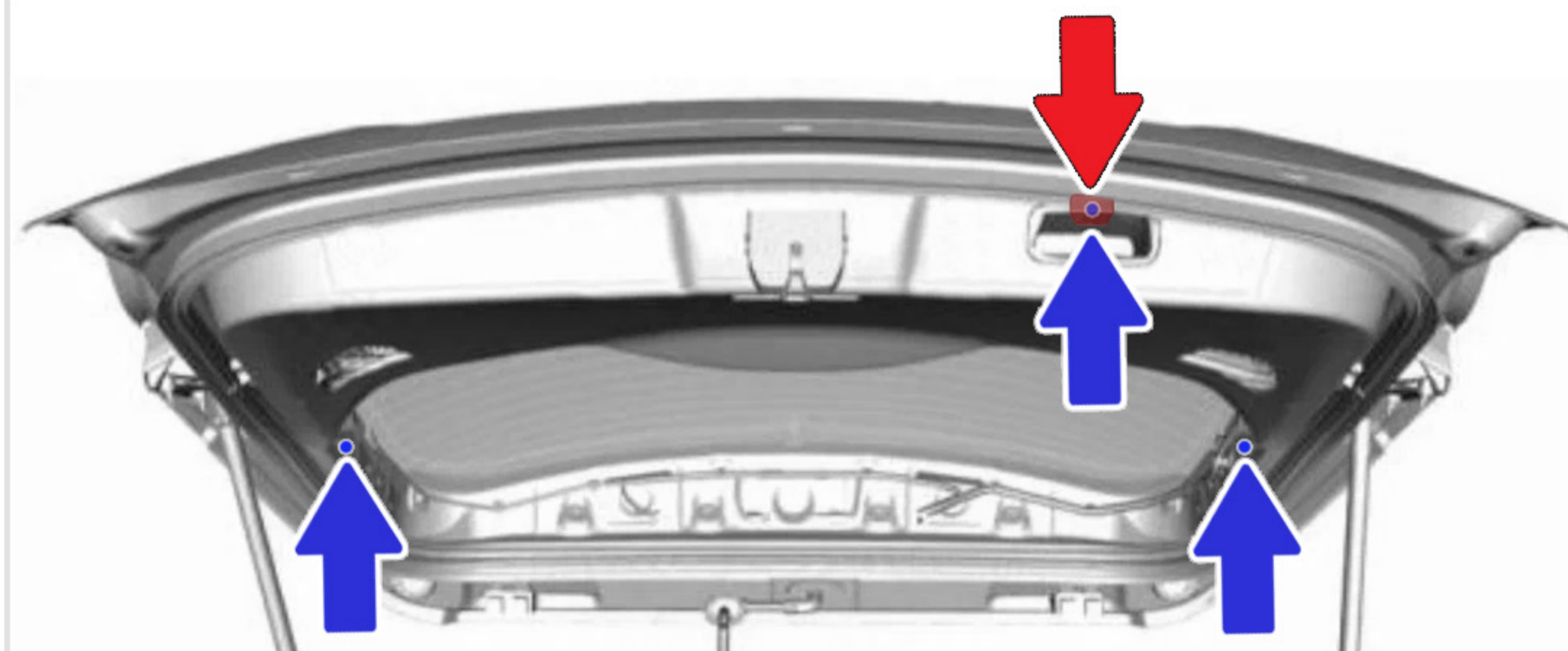
**1** Снимите **центральную облицовку** двери багажного отделения.



**2** Снимите **левую** и **правую** боковые облицовки двери багажного отделения.



**3** Откройте **заглушку** самореза крепления нижней обивки двери багажного отделения, затем открутите **три самореза** крепления нижней обивки двери багажного отделения.



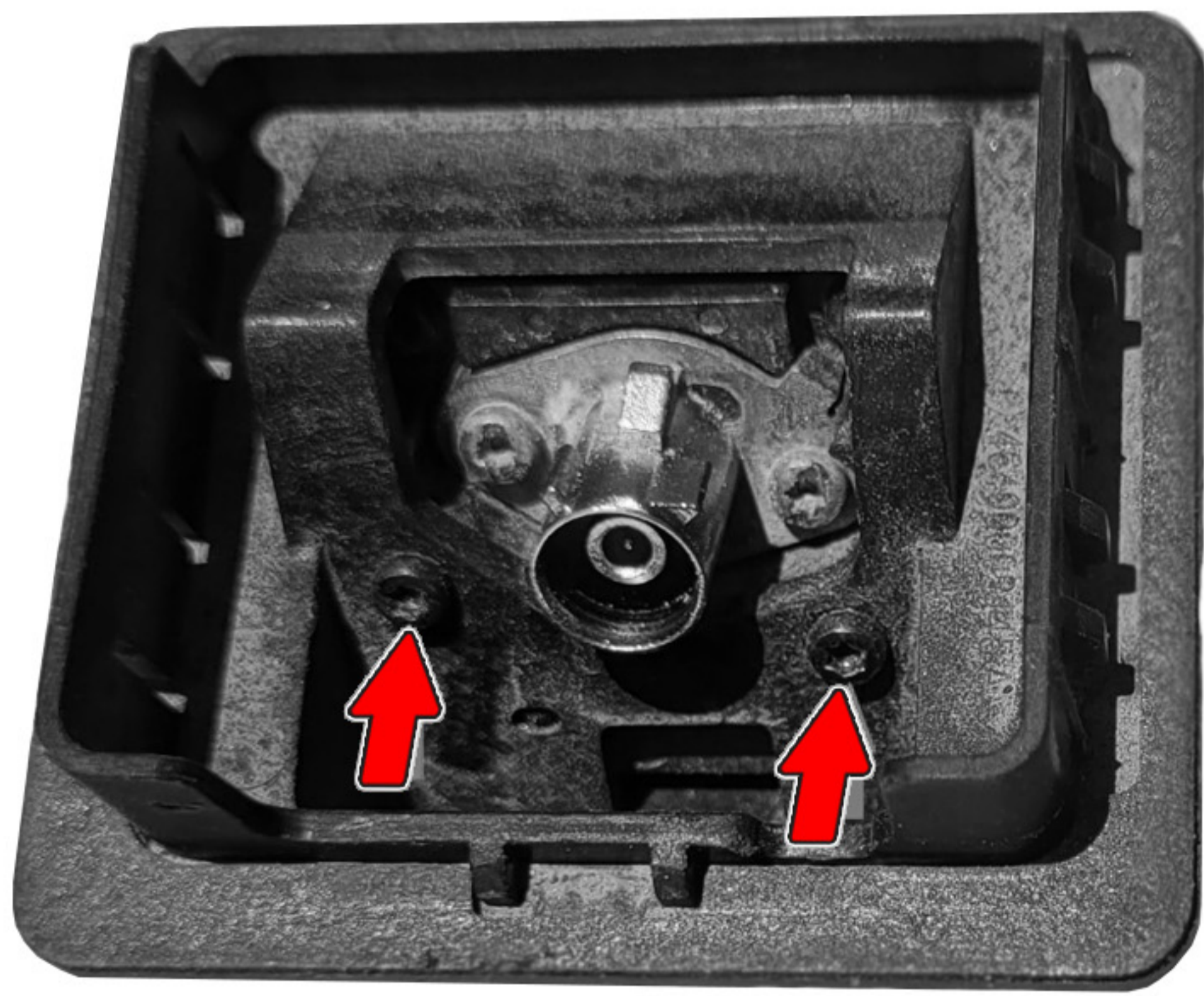
**4** Освободите **клипсы** и снимите нижнюю обивку двери багажного отделения.



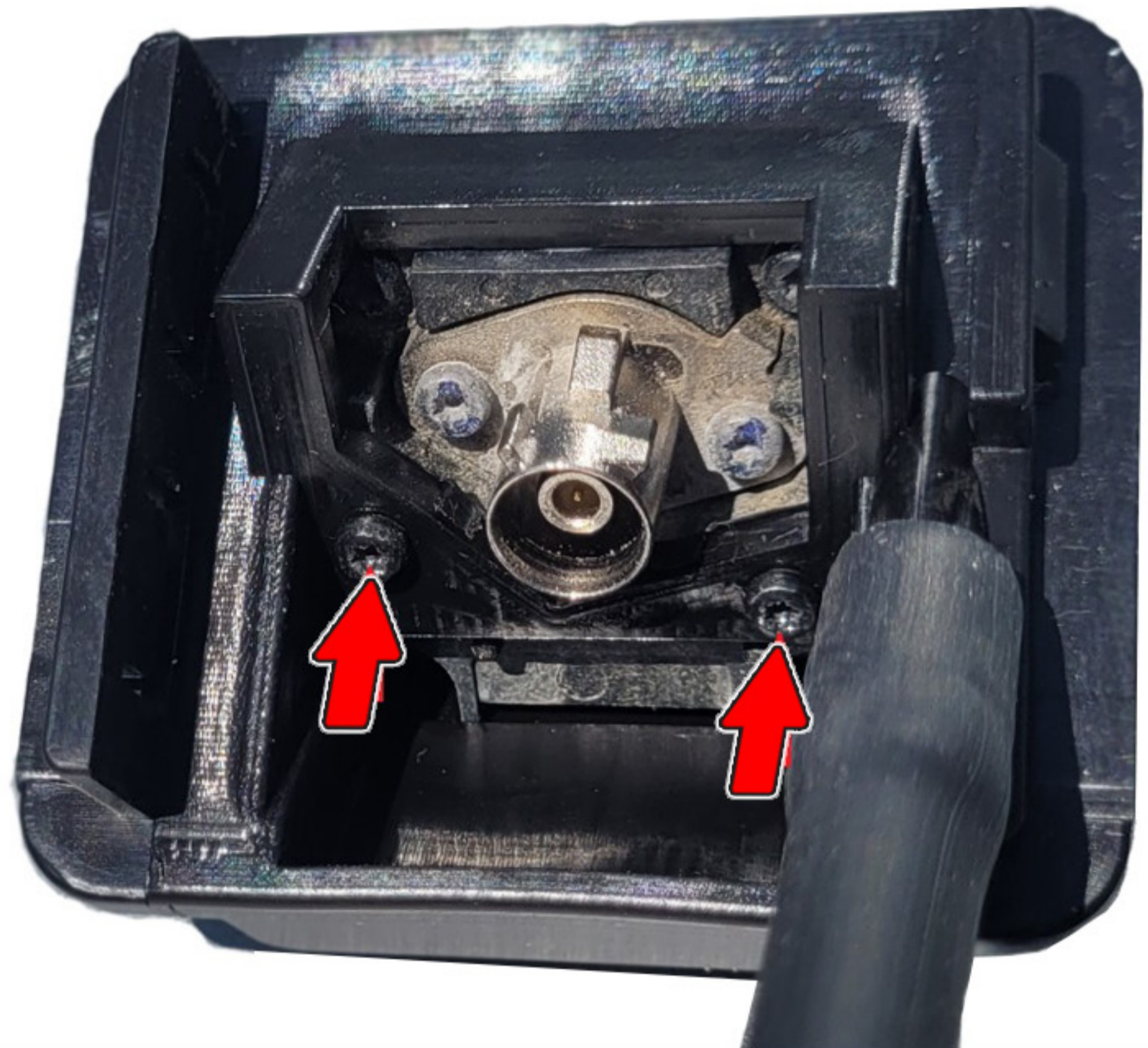
**5** Пластиковым **съемником** обивок подденьте и **снимите** камеру заднего вида. Отсоедините разъем камеры.



**6** Открутите **два самореза** TORX6 крепления камеры к штатному кронштейну и снимите её.



**7** Установите камеру на новый кронштейн, закрутите **винты** крепления.



**8** В уплотнительной резинке проводки камеры сделайте **отверстие** под шланг (можно пробить его головкой на 5 мм либо сделать надрез 5 мм канцелярским ножом). Проложите шланг через отверстие и соедините его с обратным клапаном. Установите камеру с омывателем в штатное место. Протяните шланг по штатной проводке к верхней части крышки багажника, закрепите шланг стяжками на штатной проводке.



**9** Снимите шланг со штатной форсунки омывателя заднего стекла и установите **тройник** из комплекта, соединив его с форсункой куском шланга. Соедините тройник со шлангом от омывателя камеры. Соедините штатный шланг с тройником.



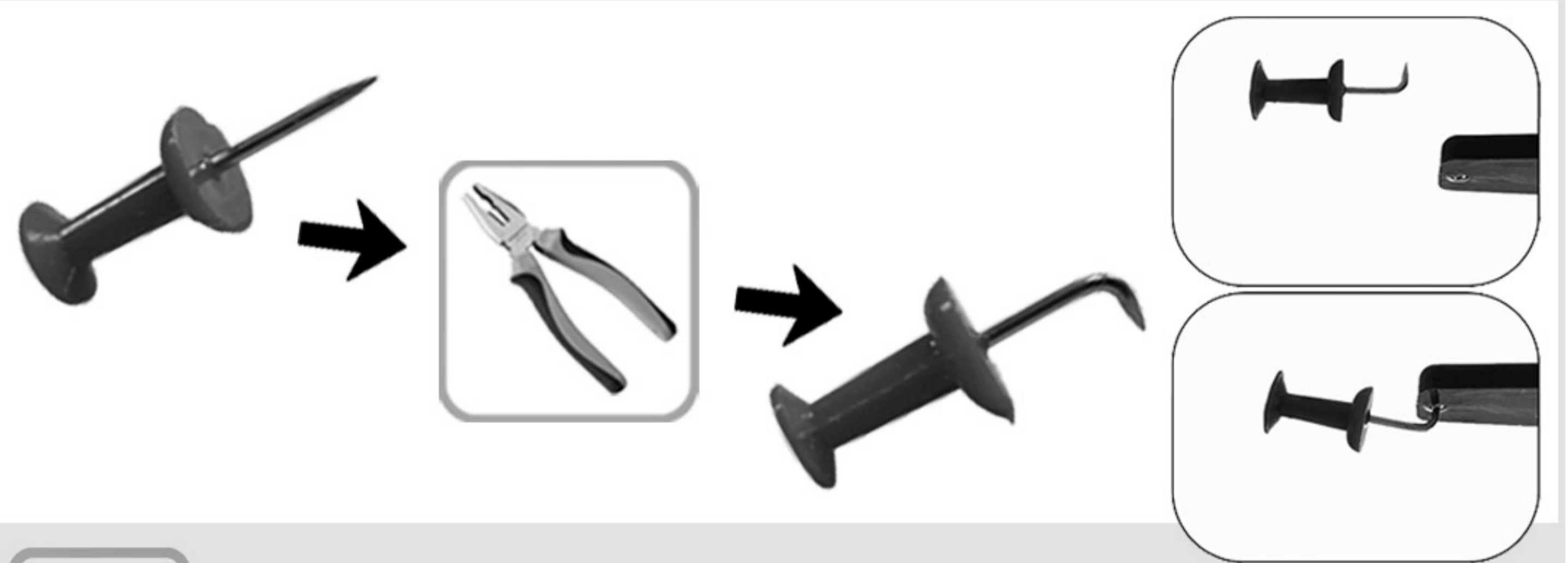
**10** Включите омыватель заднего стекла, убедитесь в отсутствии течей. Сборка авто осуществляется в обратной последовательности (при сборке убедитесь, что устанавливаемые накладки не пережимают шланг подачи жидкости к омывателю камеры).

При необходимости отрегулируйте положение шарика для наилучшего омывания камеры.

**!** **Отрегулируйте форсунку так, чтобы струя разбивалась о ближний к ней край объектива (точка указана красной стрелкой).**



**11** Для регулировки форсунки используйте кнопку-гвоздь (в комплекте), согнув её плоскогубцами, как это показано на рисунке.



Список необходимого инструмента:

- Пластиковый съемник для обивок
- Торцевой ключ TORX6
- Отвертка PH2
- Канцелярский нож
- Плоскогубцы
- Бокорезы



Комплектация:

- |                                     |        |
|-------------------------------------|--------|
| - Инструкция по установке .....     | 1 шт.  |
| - Кронштейн омывателя .....         | 1 шт.  |
| - Шланг .....                       | 1,6 м. |
| - Обратный клапан .....             | 1 шт.  |
| - Тройник .....                     | 1 шт.  |
| - Пластиковые хомуты (стяжки) ..... | 6 шт.  |
| - Кнопка-гвоздь .....               | 1 шт.  |