

**Омыватель штатной  
камеры заднего вида**

**Chery Tiggo 8 Pro**

**с системой  
кругового обзора**

**с 2021 г.в.**



**Инструкция по  
установке**

1 Снимите **центральную облицовку** двери багажного отделения.

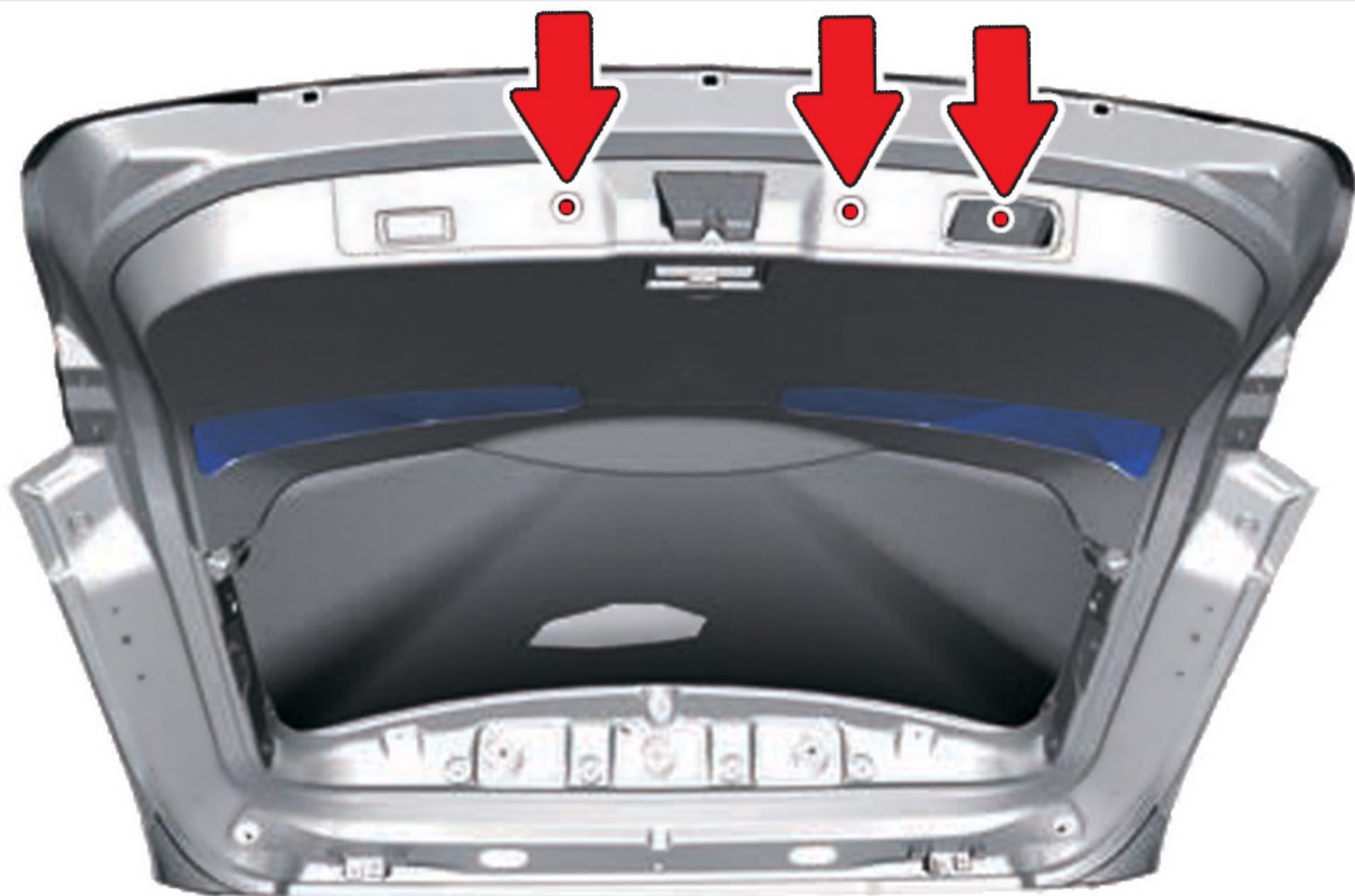


2 Снимите **левую** и **правую** боковые облицовки двери багажного отделения.




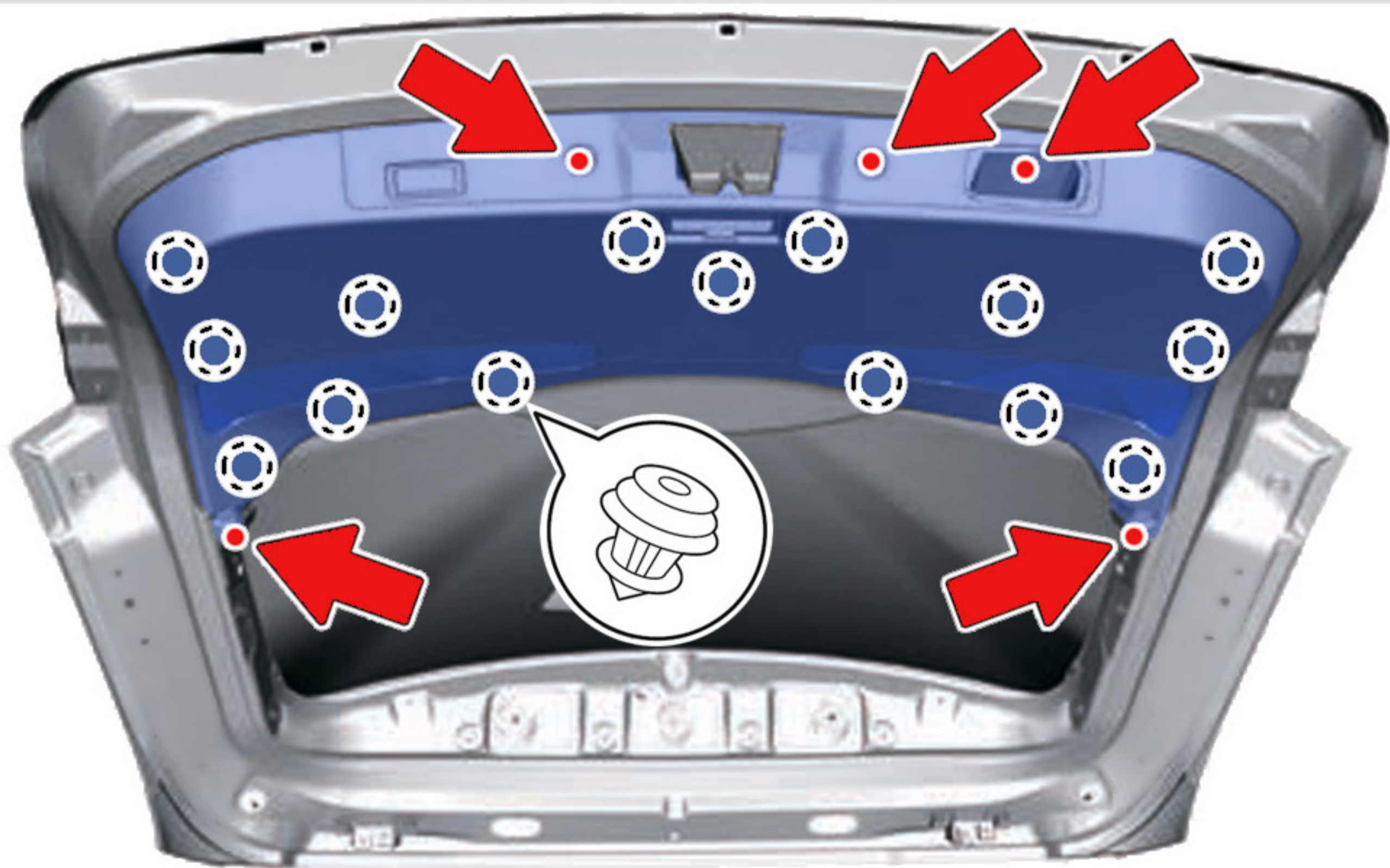
# 3

Откройте **заглушки** саморезов крепления нижней обивки двери багажного отделения.



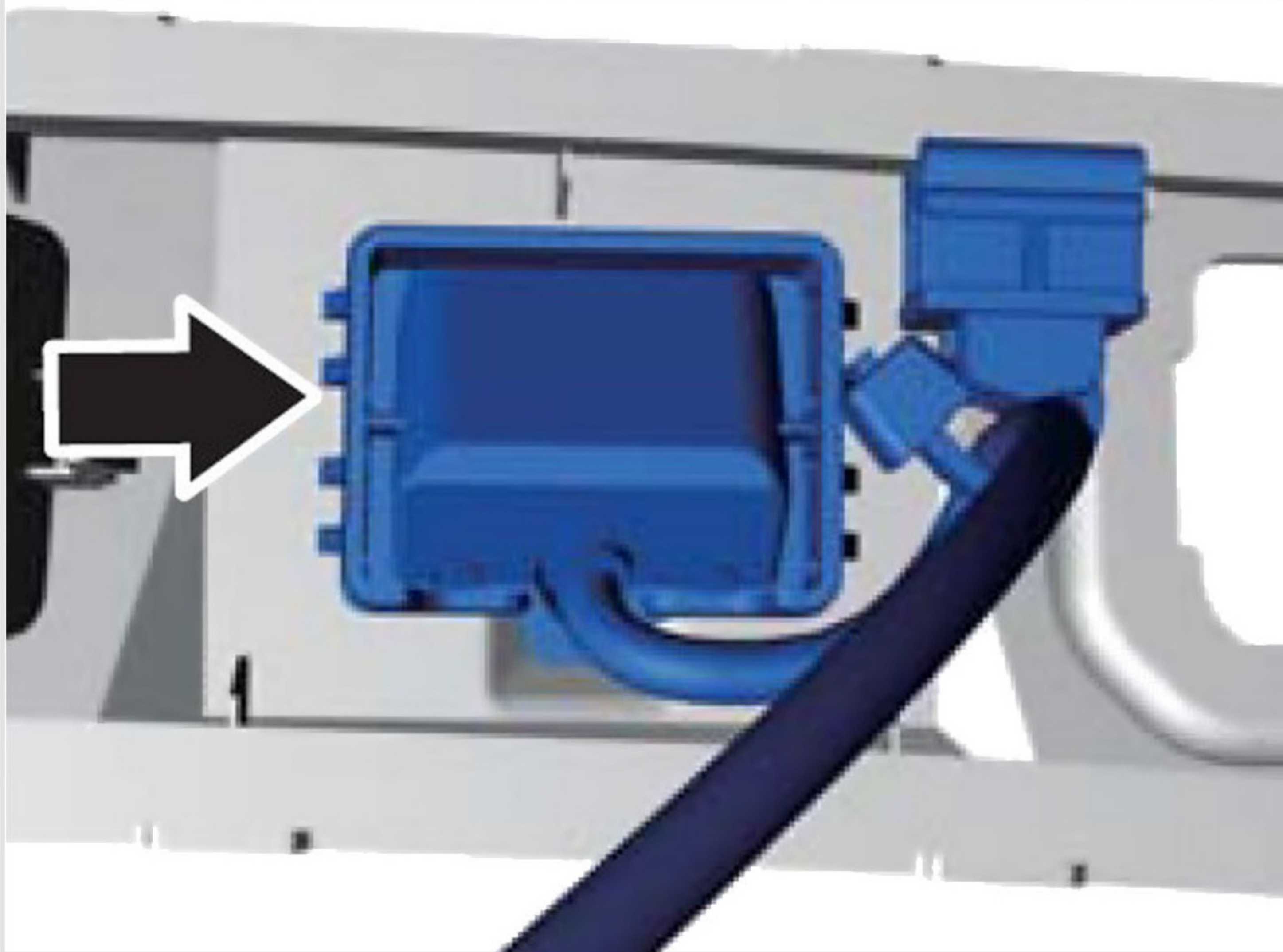
# 4

Открутите **пять саморезов** крепления нижней обивки двери багажного отделения. Снимите **нижнюю обивку двери**, отстегнув клипсы .

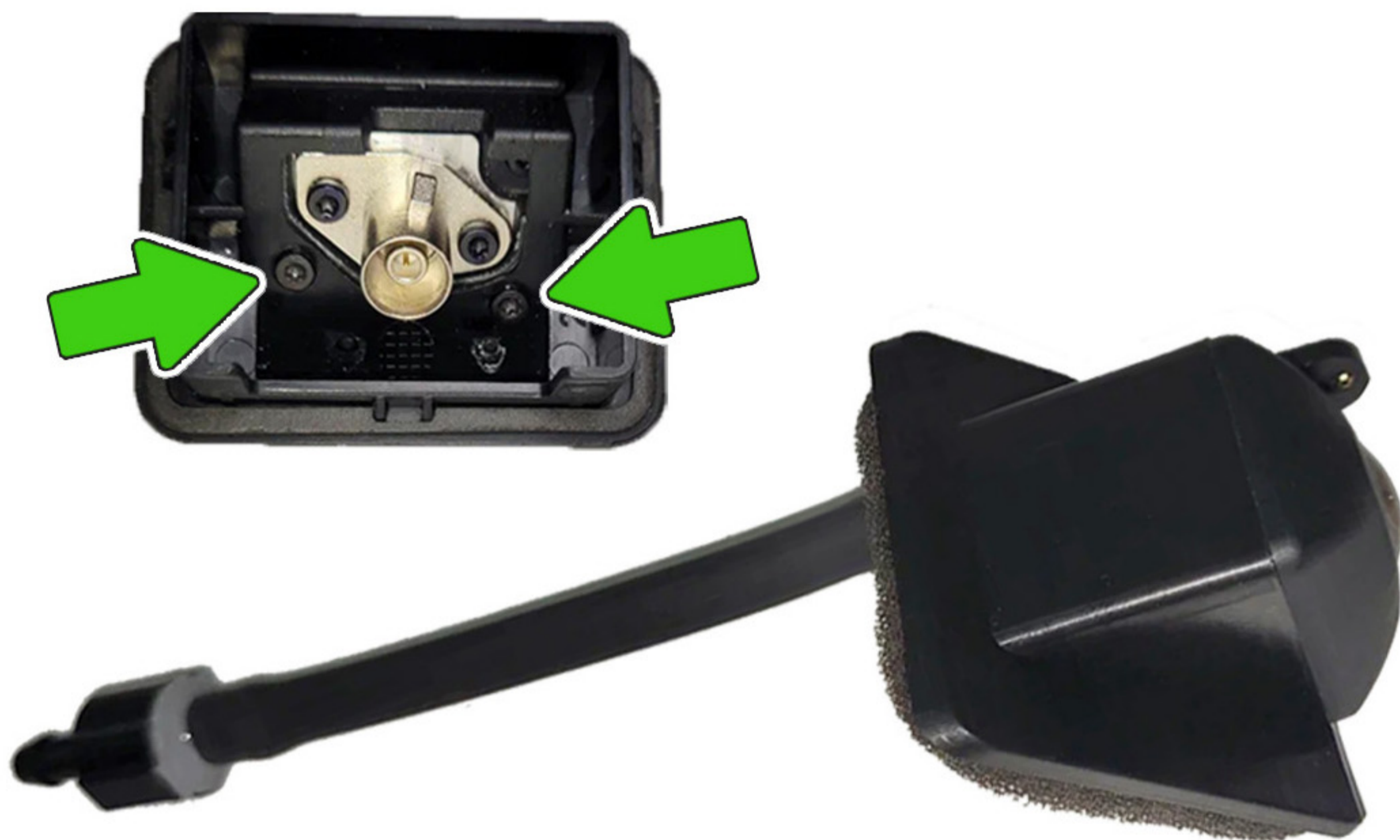


5

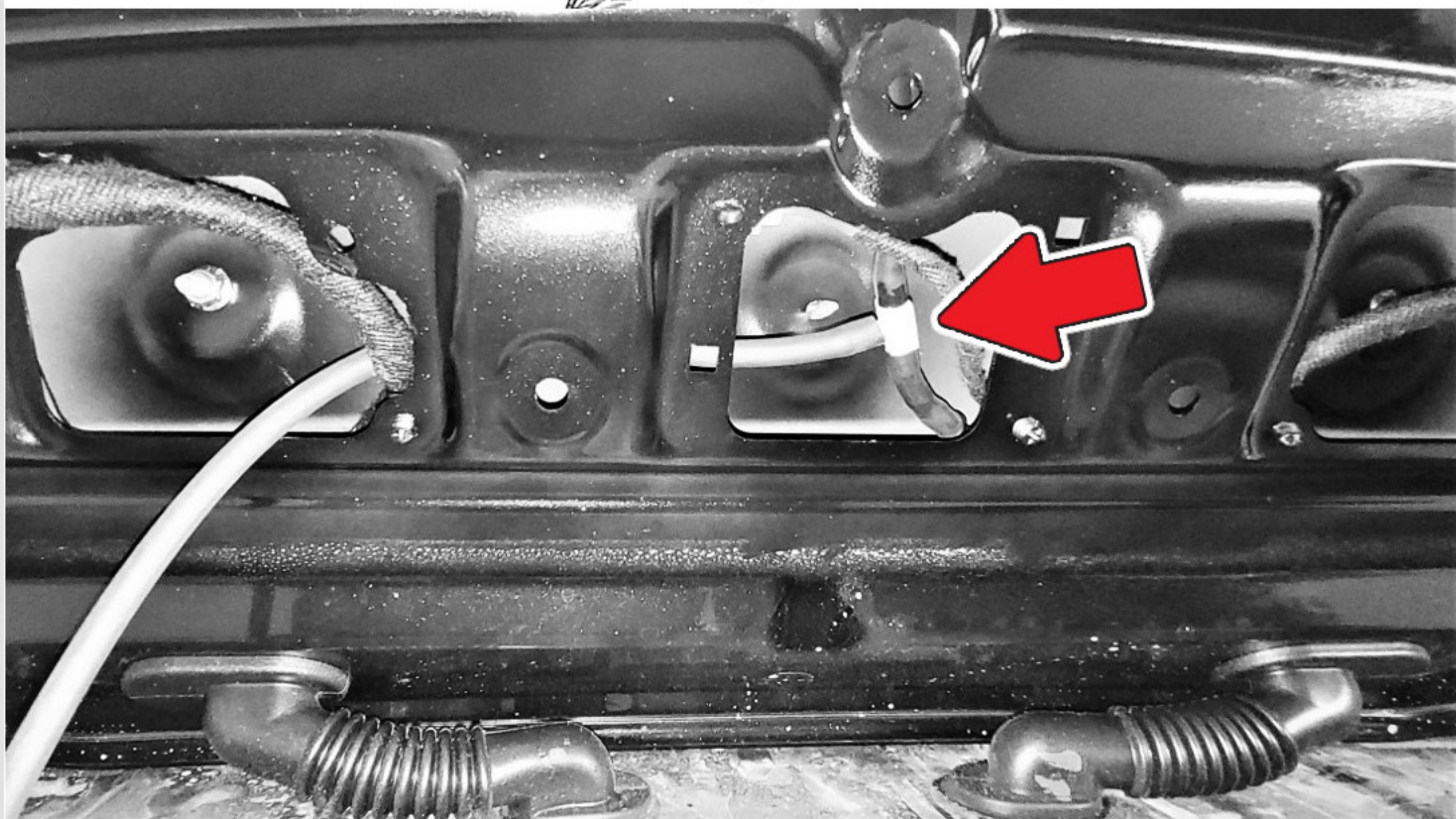
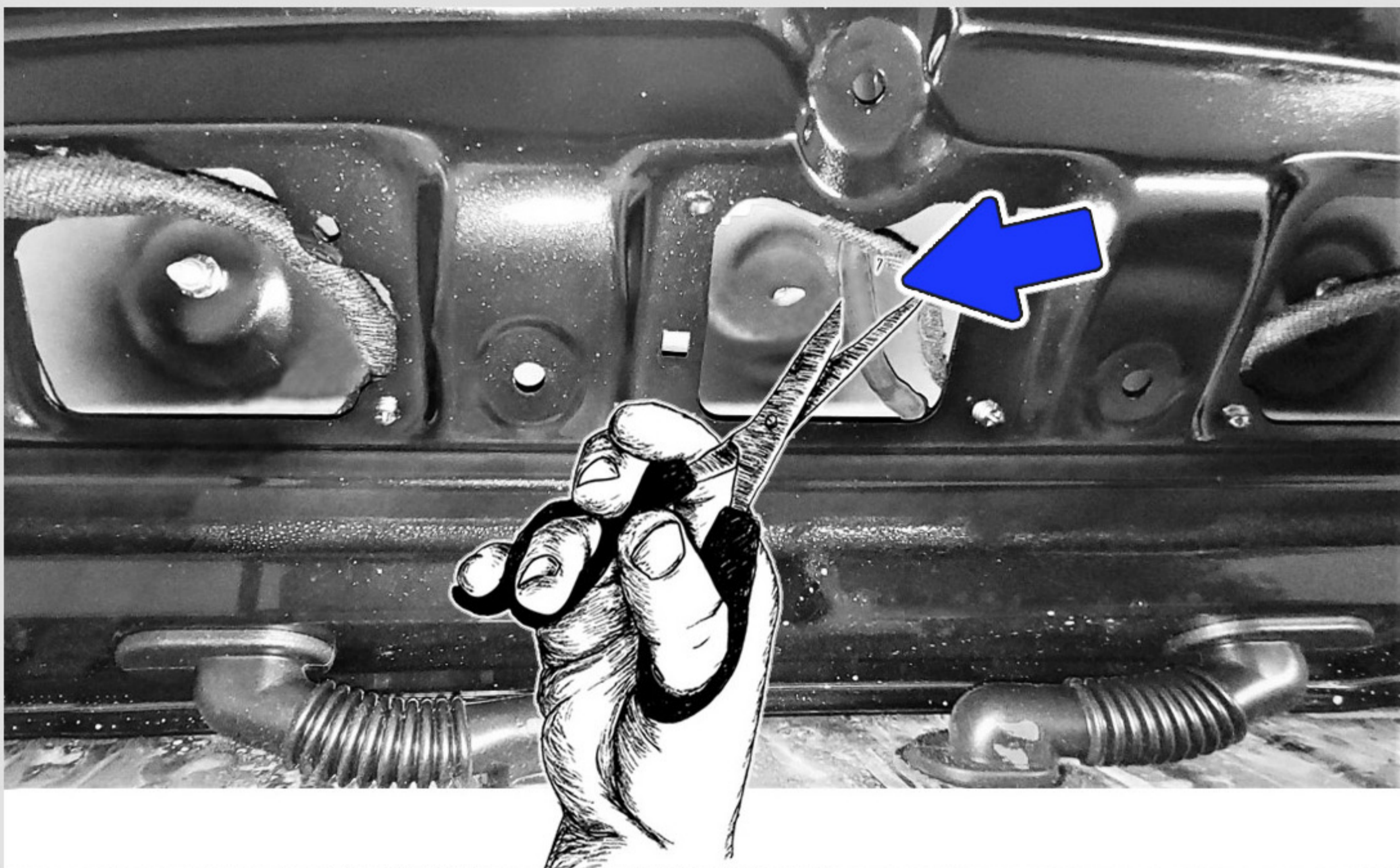
Оттягивая **камеру** свободите фиксаторы изнутри и снимите камеру заднего вида.



6 Отверните **2 винта TORX6** крепления камеры к штатному кронштейну и установите камеру на новый кронштейн. Установите новый кронштейн с камерой в штатное место.



**7** Разрежьте штатный шланг форсунки омывателя заднего стекла и установите **тройник** из комплекта в место разреза. Протяните шланг к камере, закрепите его стяжками на штатной проводке.



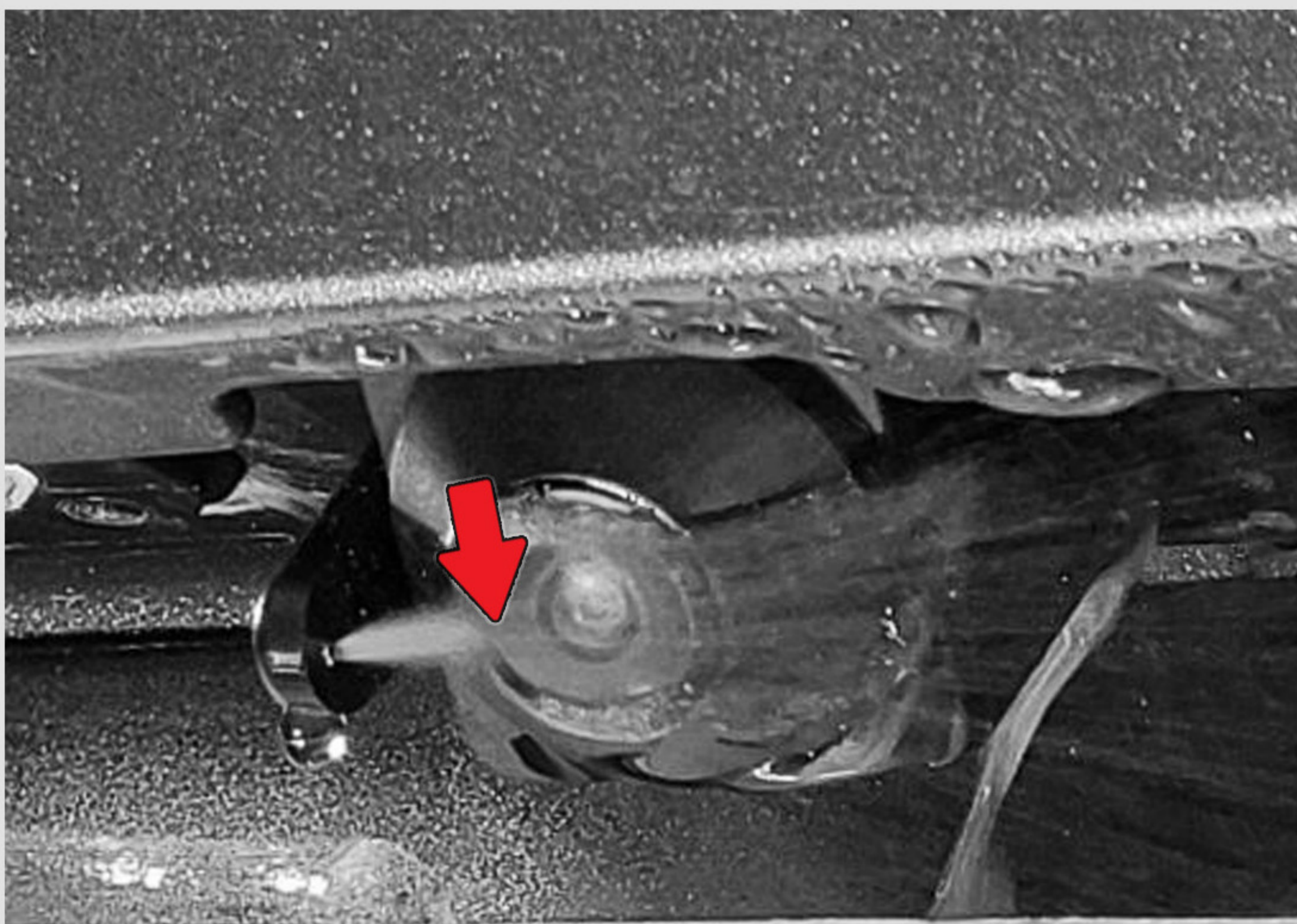
# 8

Включите омыватель заднего стекла, убедитесь в отсутствии течей. Сборка авто осуществляется в обратной последовательности (при сборке убедитесь, что устанавливаемые накладки не пережимают шланг подачи жидкости к омывателю камеры).

При необходимости отрегулируйте положение шарика для наилучшего омывания камеры.

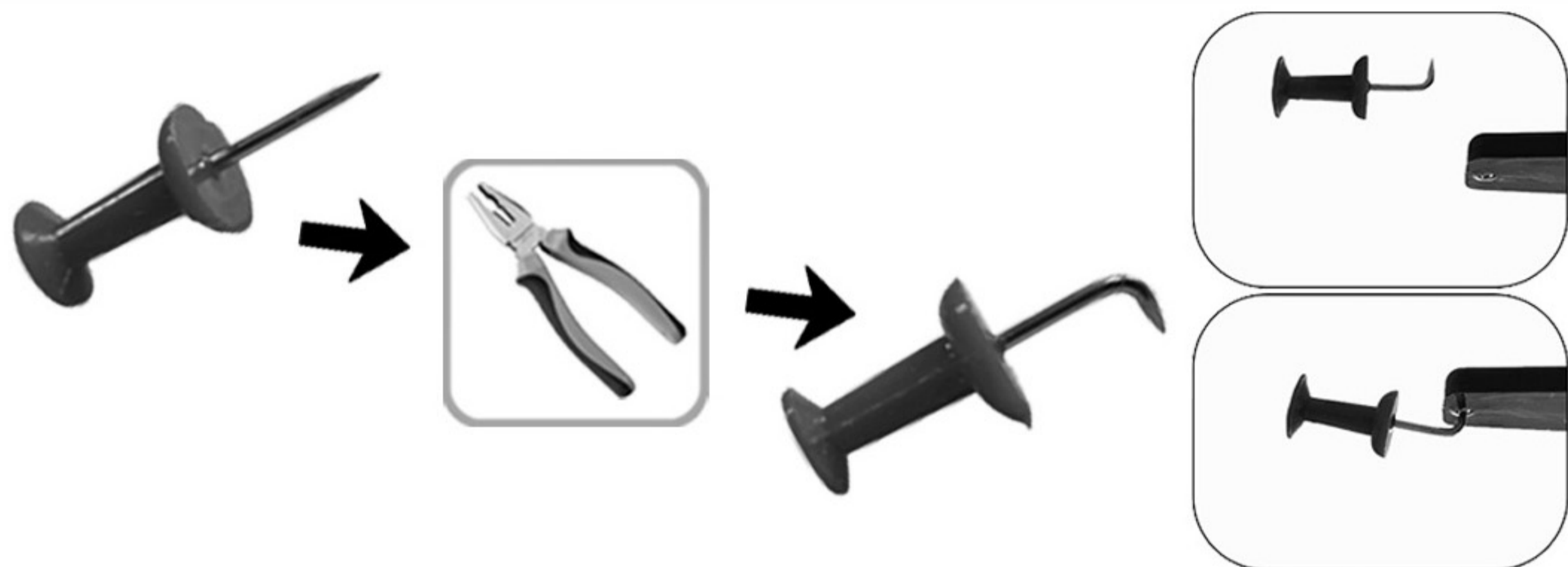
!

Отрегулируйте форсунку так, чтобы струя разбивалась о ближний к ней край объектива (точка указана красной стрелкой).



9

Для регулировки форсунки используйте кнопку - гвоздь (в комплекте), согнув её плоскогубцами, как это показано на рисунке.



### Список необходимого инструмента:

- Пластиковый съёмник для обивок
- Отвертка PH2
- Отвертка TORX6
- Плоскогубцы
- Бокорезы



### Комплектация:

- |                                     |        |
|-------------------------------------|--------|
| - Инструкция по установке .....     | 1 шт.  |
| - Кронштейн Омывателя .....         | 1 шт.  |
| - Шланг .....                       | 1,6 м. |
| - Обратный клапан .....             | 1 шт.  |
| - Тройник .....                     | 1 шт.  |
| - Пластиковые хомуты (стяжки) ..... | 6 шт.  |
| - Кнопка-гвоздь .....               | 1 шт.  |