

Омыватель штатной камеры заднего вида EXEED LX

с 2018 г.в.
с системой кругового обзора



Инструкция по установке

1 Снимите **центральную облицовку** двери багажного отделения.



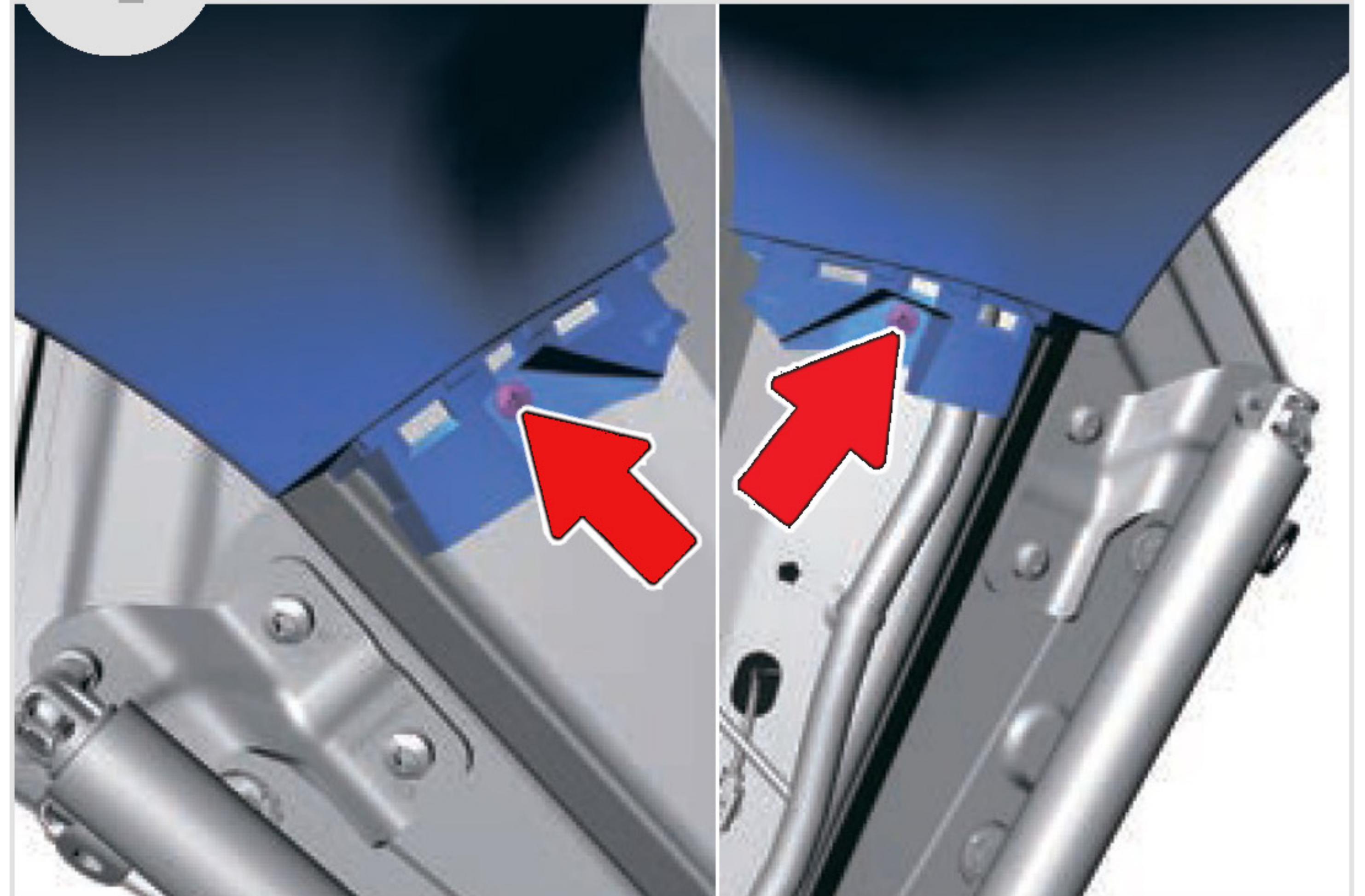
2 Снимите **левую** и **правую** боковые облицовки двери багажного отделения.



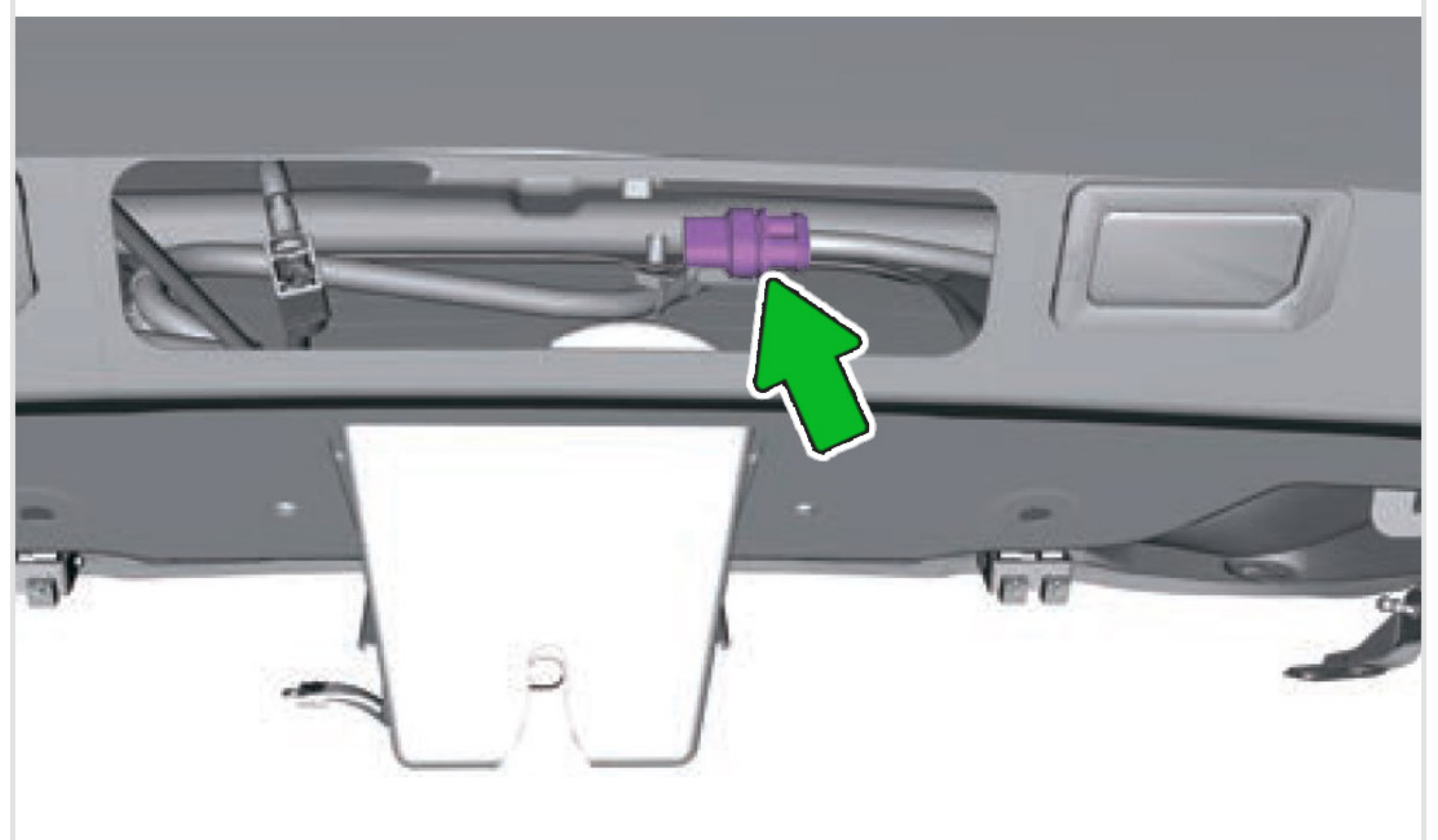
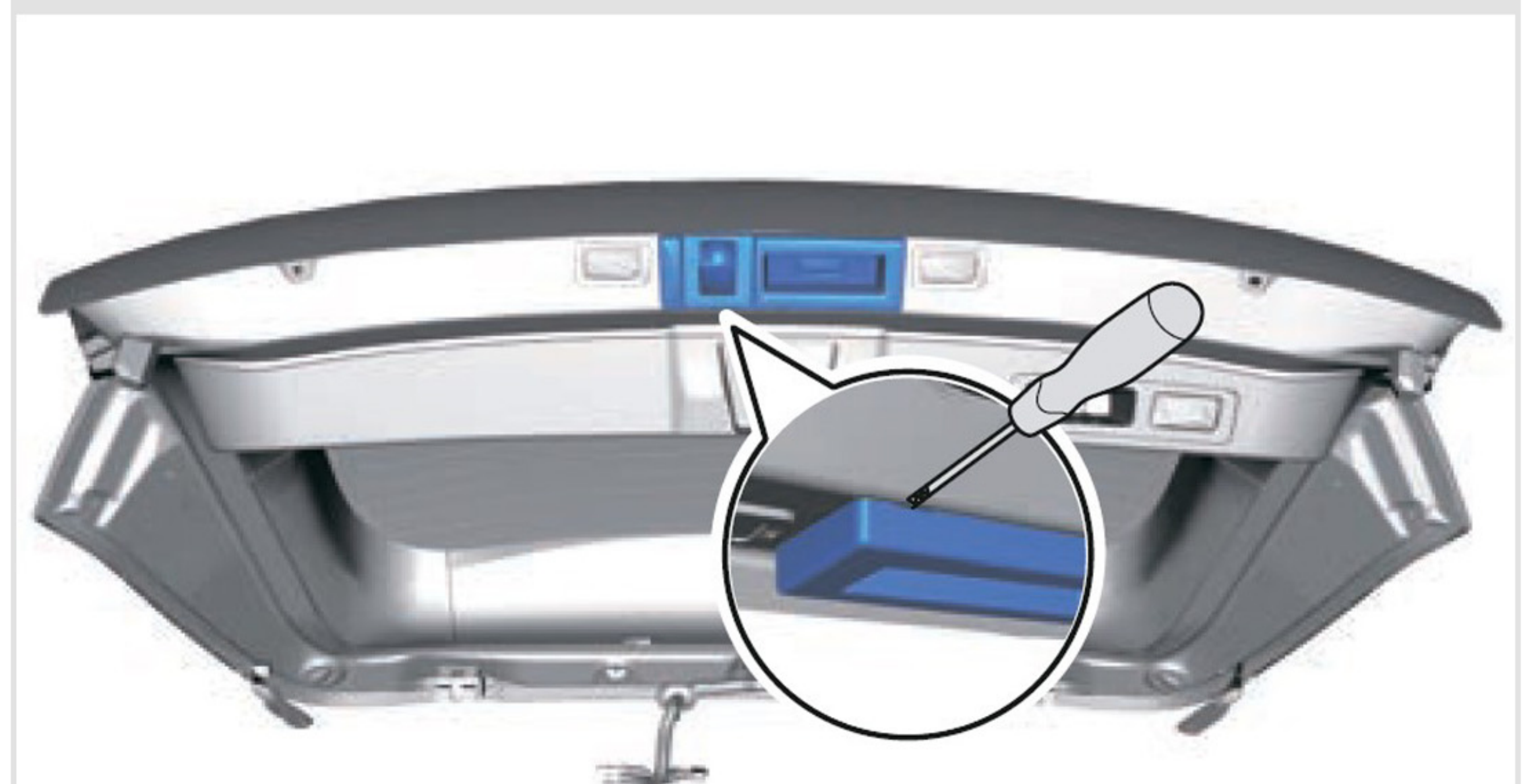
3 Откройте **заглушку** самореза в ручке закрывания обивки двери багажного отделения, выверните саморез.



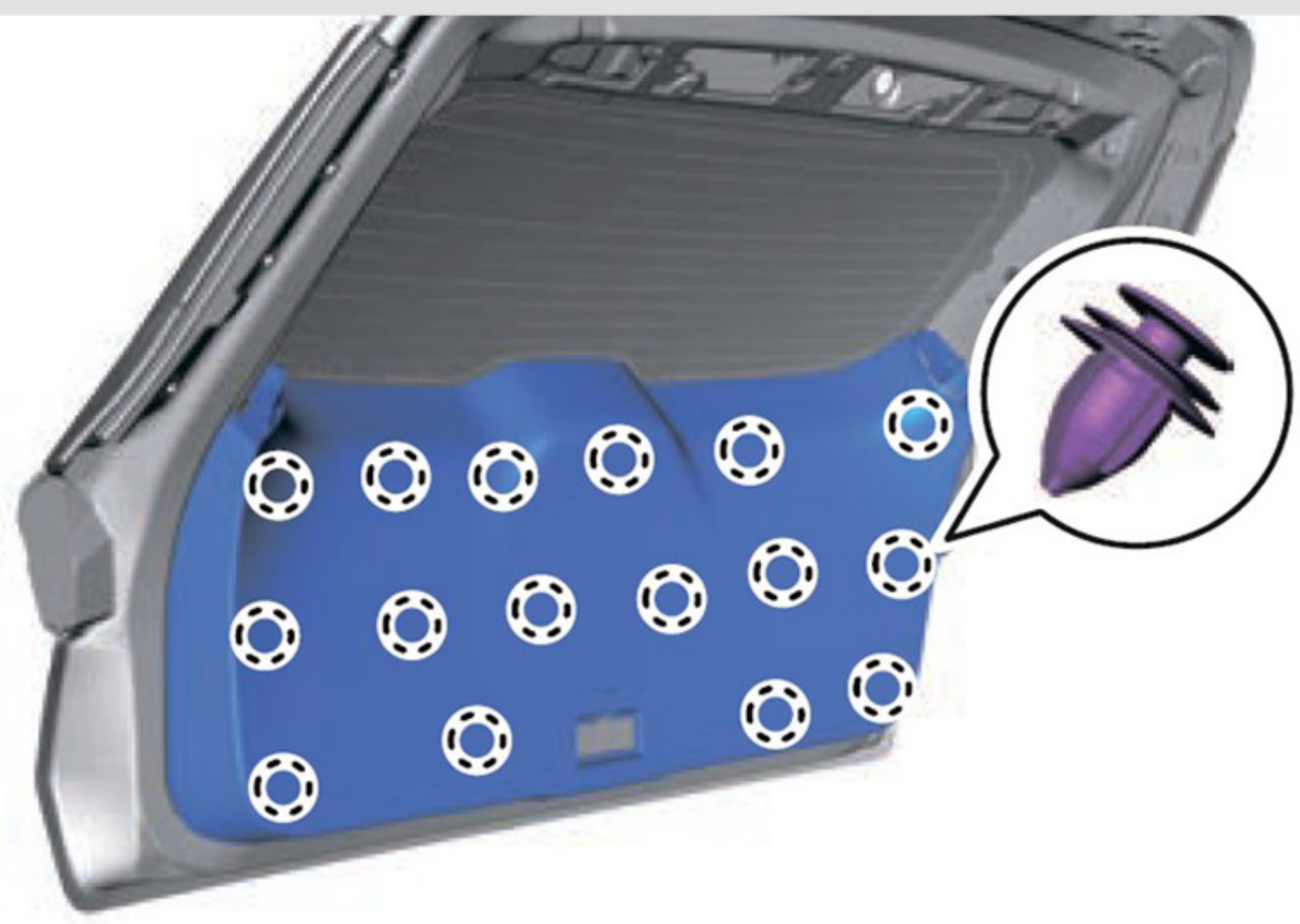
4 Открутите 2 самореза крепления нижней обивки двери багажного отделения.



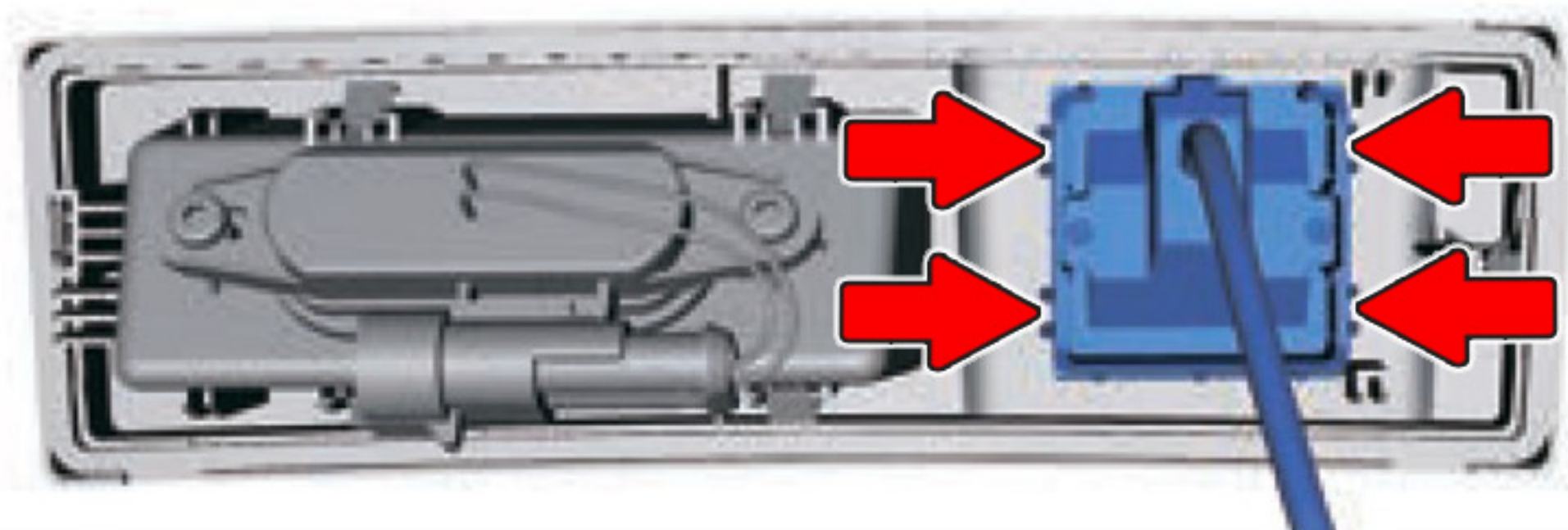
5 Используя съемник обивок снимите накладку двери багажного отделения, затем отсоедините 2 разъема.



6 Освободите клипсы и снимите нижнюю облицовку крышки багажника, затем снимите разъем кнопки закрывания багажника.



7 Освободите **фиксаторы** и снимите **кронштейн** камеры заднего вида.



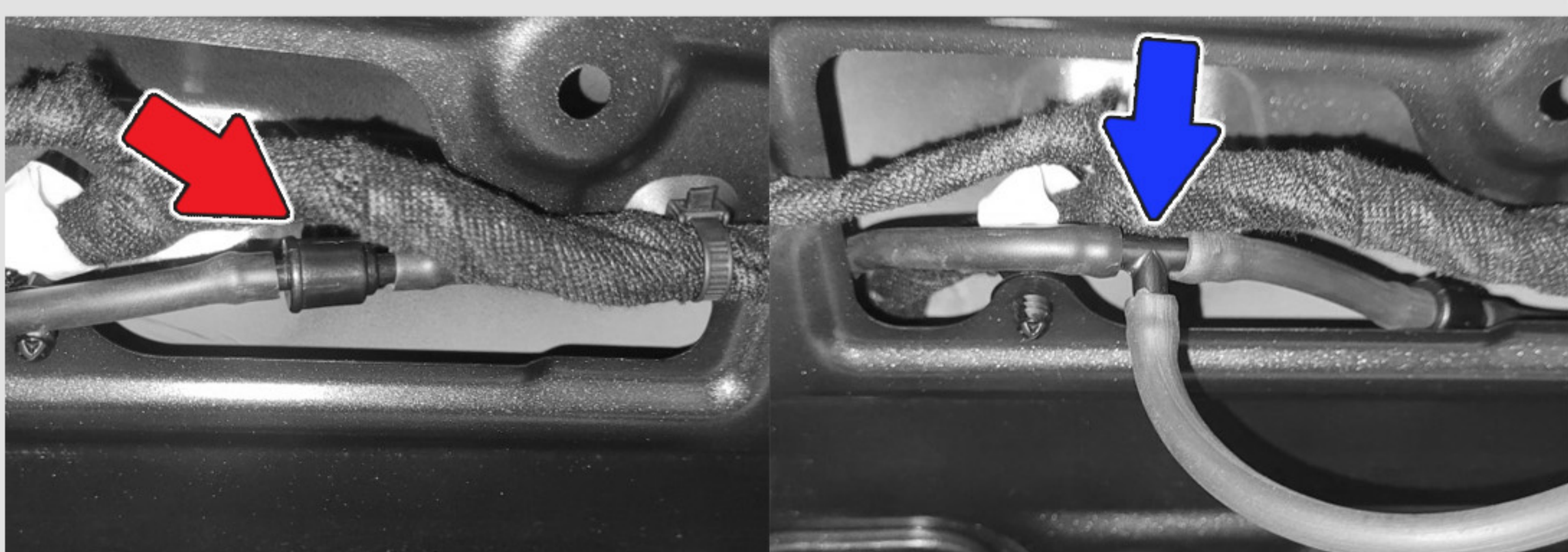
8 Отверните **2 винта TORX6** крепления камеры к штатному кронштейну и установите камеру на новый кронштейн.



9 Установите камеру с омывателем на штатное место, затем установите накладку на дверь багажного отделения.



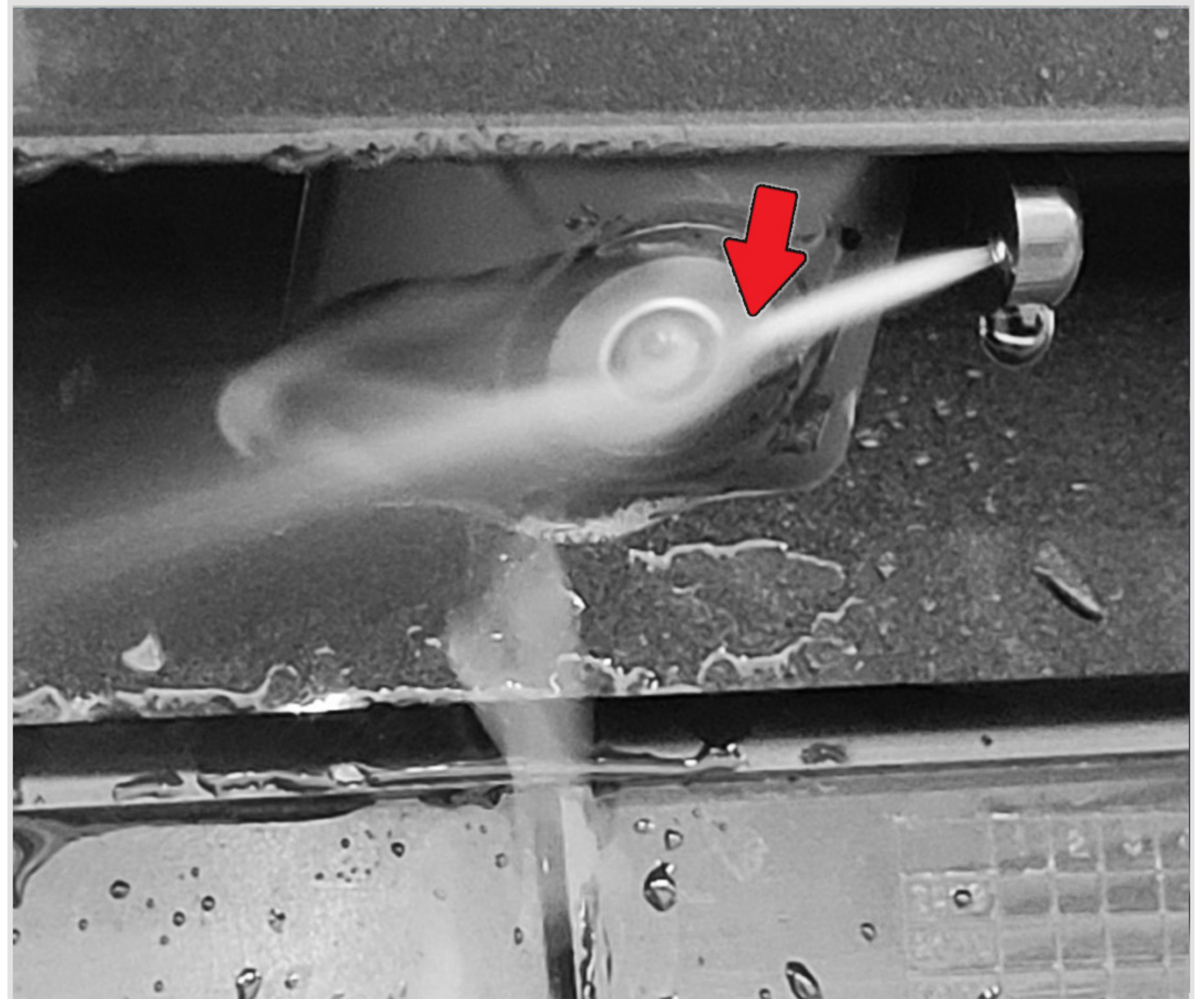
10 Снимите шланг со штатного **обратного клапана** и установите тройник из комплекта, соединив его с форсункой отрезком шланга. Соедините **тройник** со шлангом из комплекта омывателя камеры, закрепите шланг стяжками на штатной проводке.



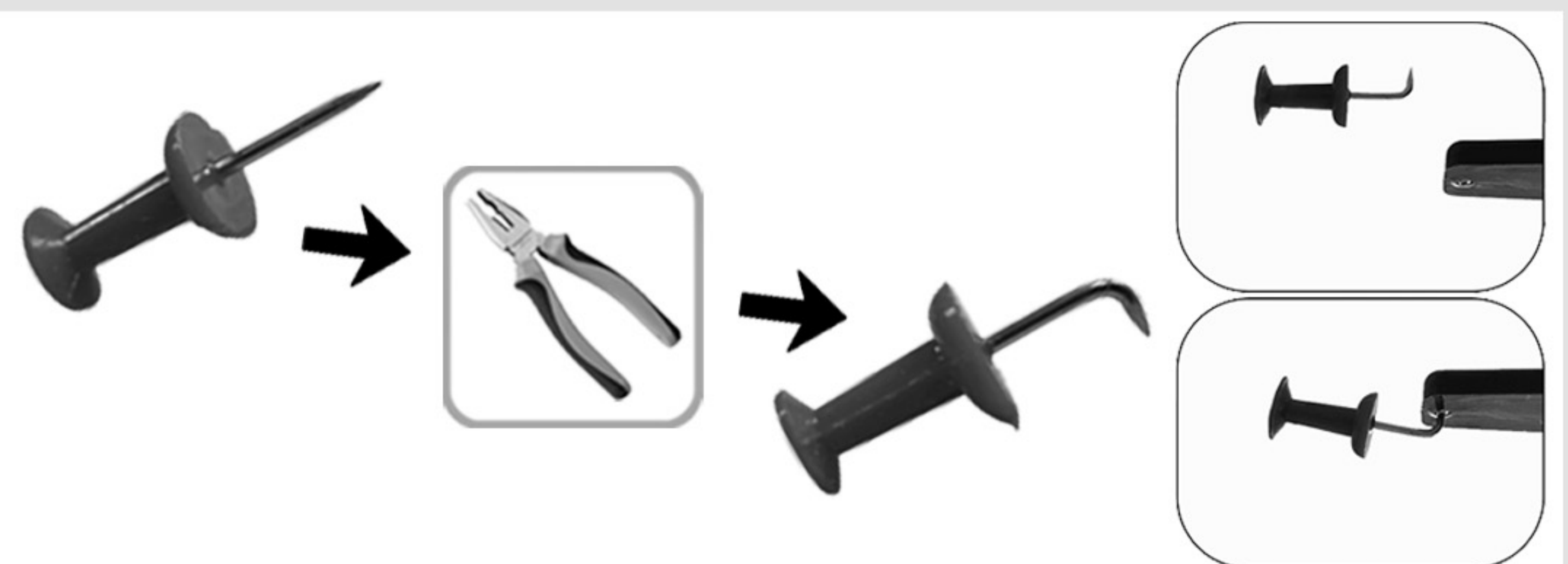
11 Включите омыватель заднего стекла, убедитесь в отсутствии течей. Сборка авто осуществляется в обратной последовательности (при сборке убедитесь, что устанавливаемые накладки не пережимают шланг подачи жидкости к омывателю камеры).

При необходимости отрегулируйте положение шарика для наилучшего омывания камеры.

! **Отрегулируйте форсунку так, чтобы струя разбивалась о ближний к ней край объектива (точка указана красной стрелкой).**



12 Для регулировки форсунки используйте кнопку-гвоздь (в комплекте), согнув её плоскогубцами, как это показано на рисунке.



Список необходимого инструмента:

- Пластиковый съемник для обивок
- Отвертка TORX6
- Отвертка PH2
- Плоскогубцы
- Бокорезы



Комплектация:

- Инструкция по установке 1 шт.
- Кронштейн омывателя 1 шт.
- Шланг 1,7 м.
- Обратный клапан 1 шт.
- Тройник 1 шт.
- Пластиковые хомуты (стяжки) 6 шт.
- Кнопка-гвоздь 1 шт.