

# Омыватель штатной камеры заднего вида Geely Cityray с 2024 г.в.

360°



## Инструкция по установке



Перед началом установки омывателя отсоедините отрицательную клемму от аккумуляторной батареи.

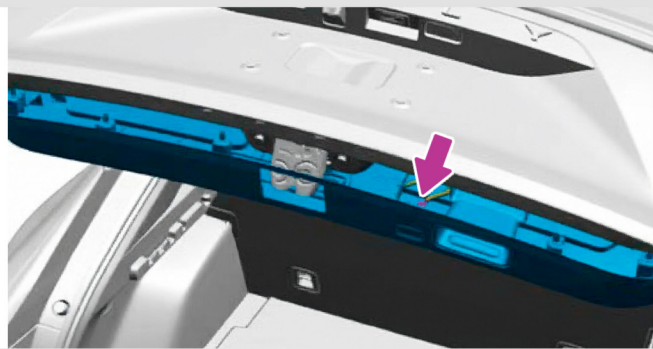
**1** Снимите **центральную облицовку** двери багажного отделения.



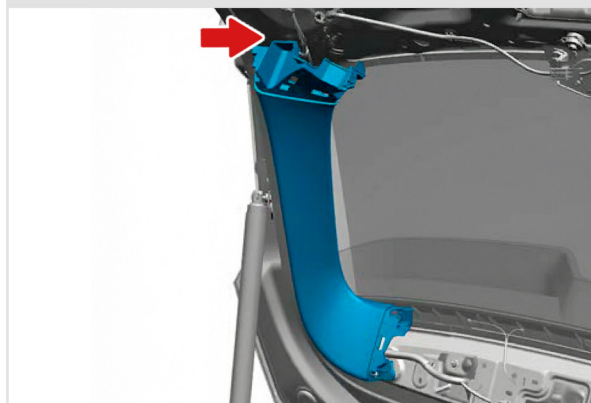
**2** Снимите заглушку в **ручке** закрывания двери багажника, открутите **1 саморез** и снимите **ручку** закрывания двери багажника.



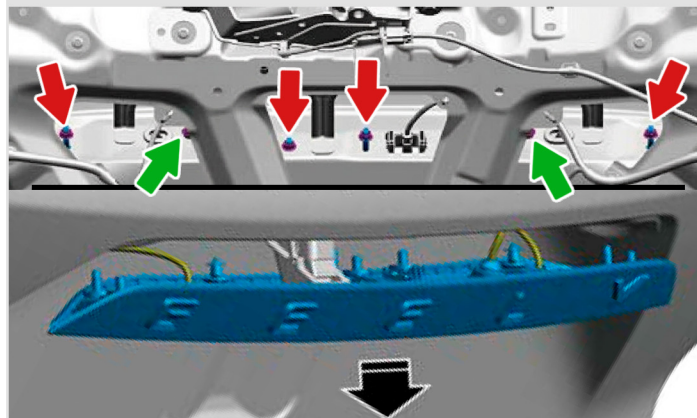
**3** Освободите клипсы и снимите нижнюю **облицовку** двери багажного отделения. Отсоедините **разъем** кнопки.



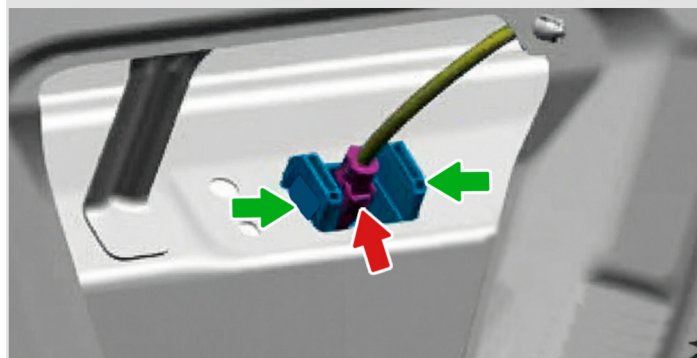
**4** Открутите **саморез**, освободите клипсы и снимите **левую** облицовку крышки багажного отделения.



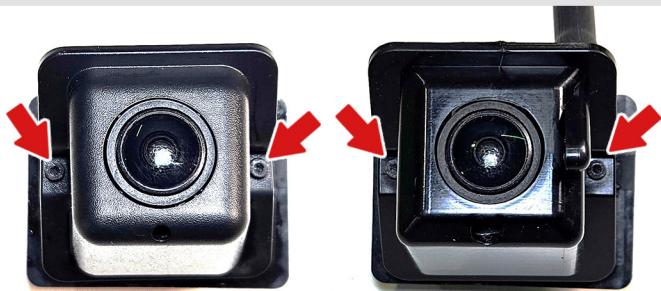
**5** Открутите **4 гайки**, освободите **2 клипсы** и отодвиньте наружную **накладку** крышки багажника.



**6** Отсоедините **разъем** камеры, освободите **2 зажима** и снимите камеру заднего вида.



**7** Открутите **2 самореза TORX6** и снимите наружную накладку камеры заднего вида. Установите накладку с омывателем камеры, закрепите ее **2 саморезами**.



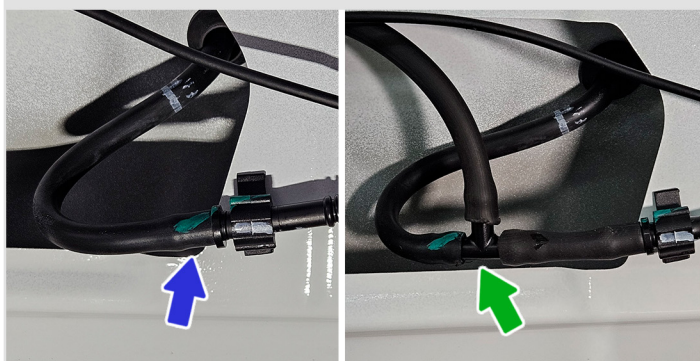
**8** В уплотнительной манжете проводке левого плафона подсветки номера проделайте отверстие под шланг (например его можно пробить **головкой на 5 мм** или прорезать канцелярским ножом).



**9** Установите камеру с омывателем в штатное место. Протяните шланг через отверстие в уплотнительной резинке и соедините его с **обратным клапаном**. Установите наружную накладку крышки багажника на место. Проложите шланг к верхней части двери багажника, закрепите его стяжками на проводке.



**10** Снимите **шланг** со штатного соединителя омывателя заднего стекла и установите **тройник** из комплекта, соединив его отрезком шланга. Соедините тройник со шлангом омывателя камеры.



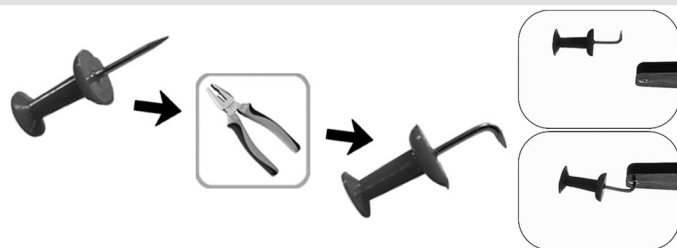
**11** Включите омыватель заднего стекла, убедитесь в отсутствии течей. Сборка авто осуществляется в обратной последовательности (при сборке убедитесь, что устанавливаемые наклейки не пережимают шланг подачи жидкости к омывателю камеры).

При необходимости отрегулируйте положение шарика для наилучшего омывания камеры.

**!** Отрегулируйте форсунку так, чтобы струя разбивалась о ближний к ней край объектива (точка указана красной стрелкой).



**12** Для регулировки форсунки используйте кнопку-гвоздь (в комплекте), согнув её плоскогубцами, как это показано на рисунке.



**Список необходимого инструмента:**

- Пластиковый съемник для обивок
- Отвертки PH2, TORX6
- Торцевой ключ 10 мм
- Плоскогубцы
- Бокорезы

**Комплектация:**

- Инструкция по установке ..... 1 шт.
- Кронштейн омывателя ..... 1 шт.
- Шланг ..... 1,7 м.
- Обратный клапан ..... 1 шт.
- Тройник ..... 1 шт.
- Пластиковые хомуты (стяжки) ..... 6 шт.
- Кнопка-гвоздь ..... 1 шт.