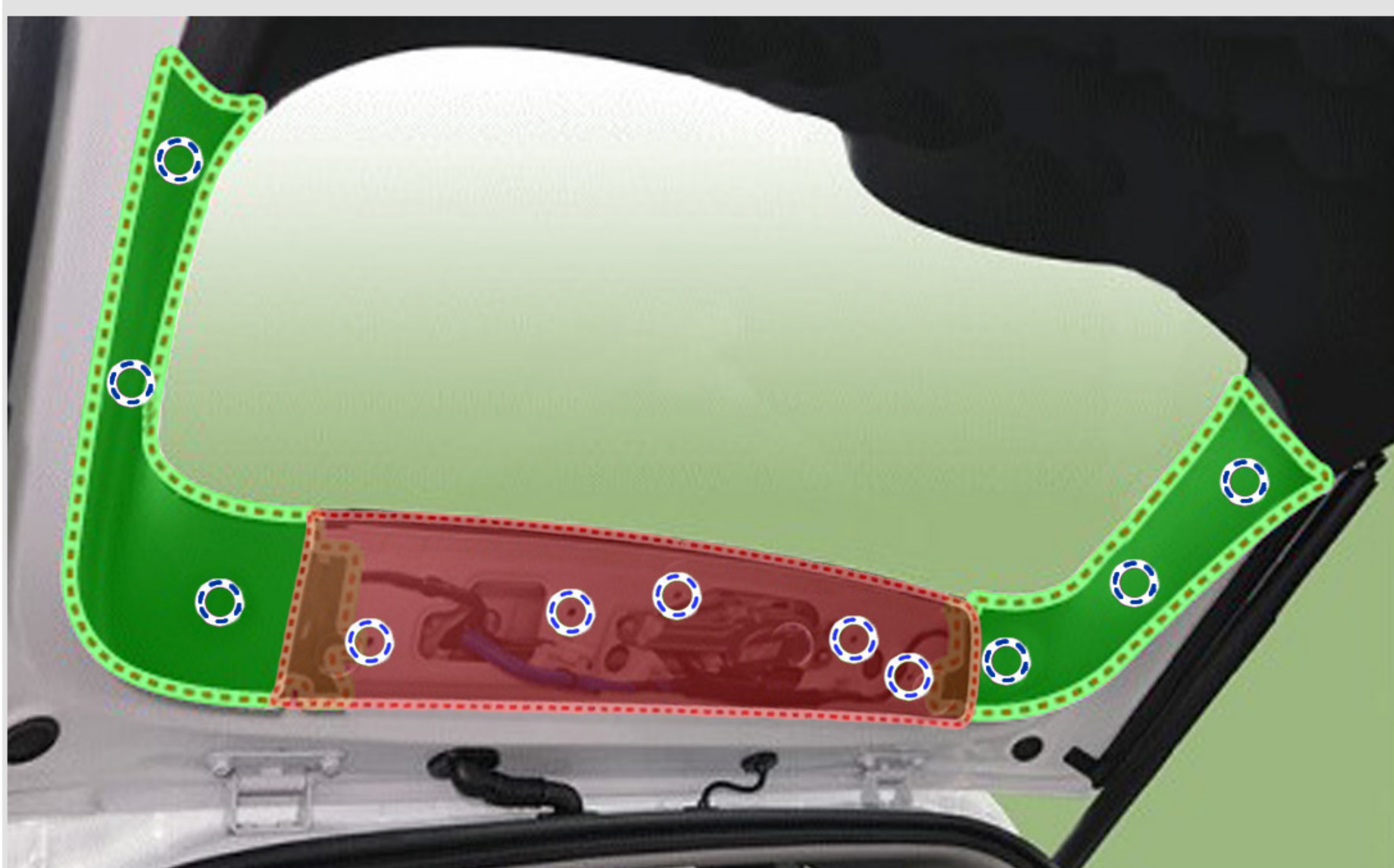


Омыватель штатной камеры заднего вида Hyundai Tucson IV с 2020 по 2024 г.в.

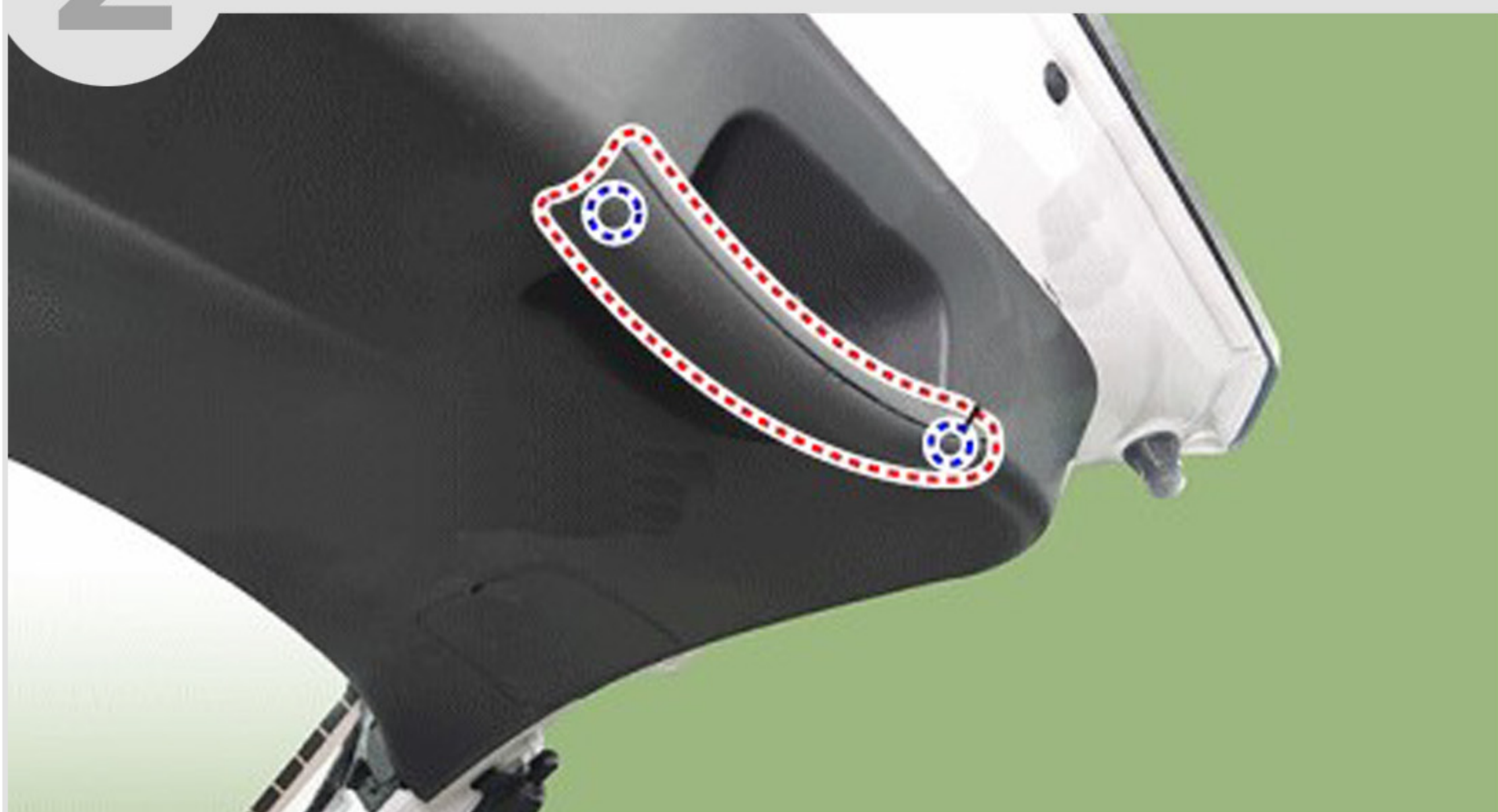


Инструкция по установке

1 Снимите **центральную**, затем **левую** и **правую** боковые облицовки двери багажного отделения, зафиксированных **клипсами**.



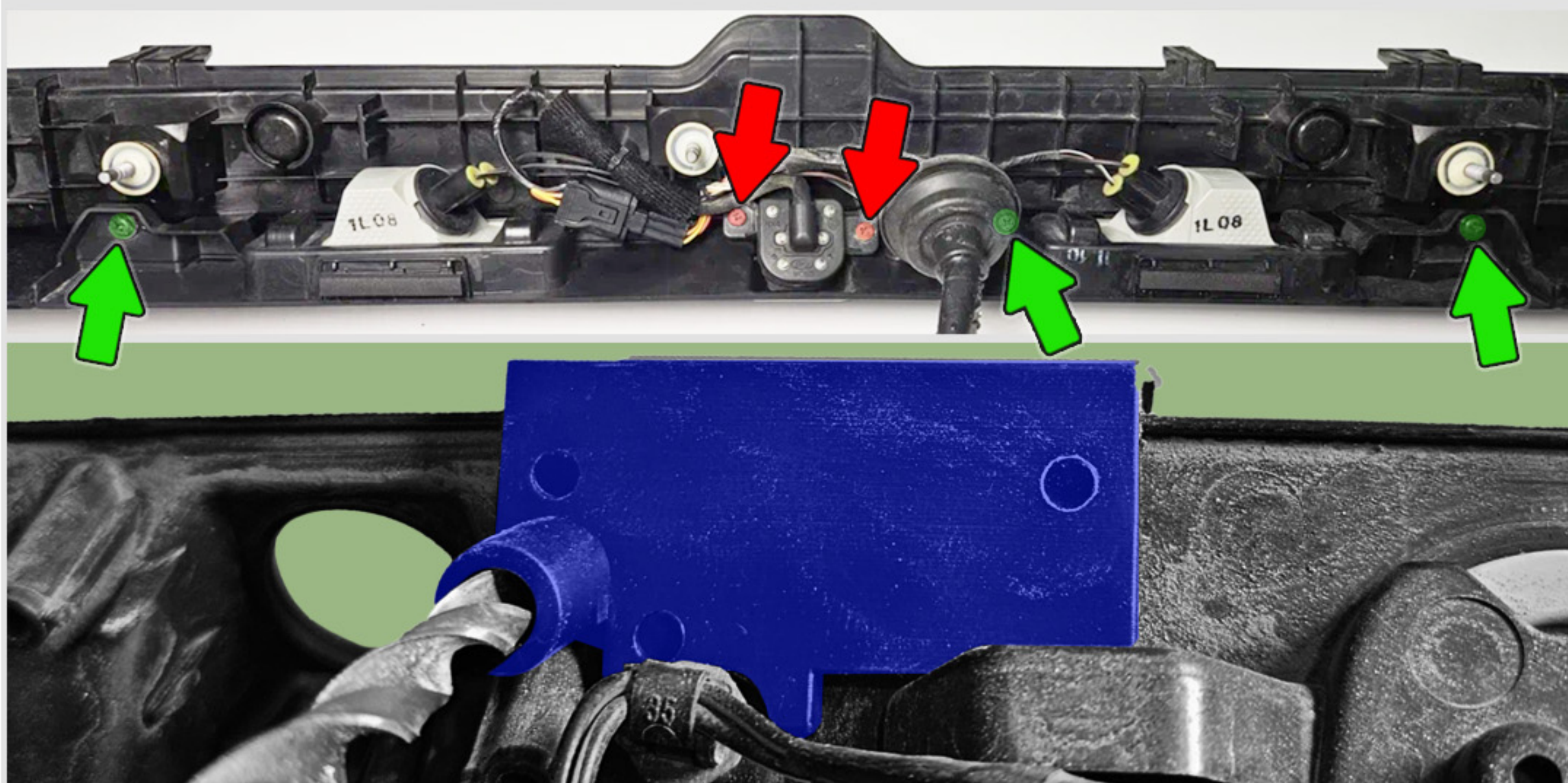
2 Снимите заглушку ручки закрывания двери багажного отделения.



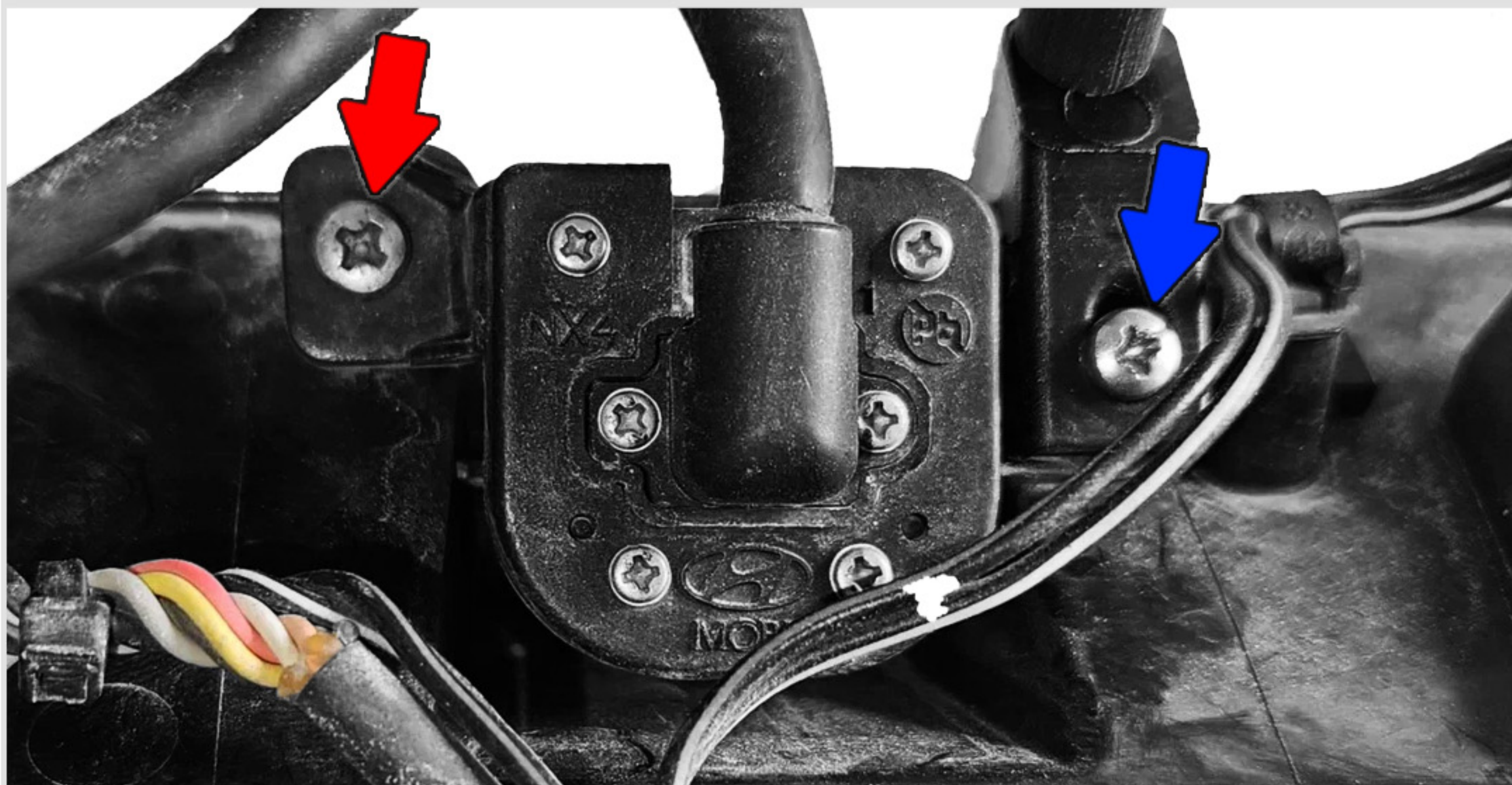
3 Открутите **4 самореза** крепления нижней обивки двери багажного отделения снимите её. Освободите клипсы и снимите **верхнюю накладку** двери багажного отделения. Открутите **7 гаек** 10 мм, отсоедините 3 разъёма и снимите комбинированный **фонарь** двери багажного отделения.



4 Открутите **3 самореза** крепления планки подсветки номера к комбинированному фонарю и снимите её. Открутите **2 самореза** крепления камеры заднего вида и снимите камеру. Установите **шаблон** из комплекта как показано на фото и просверлите отверстие сверлом 6 мм.



5 Снимите шаблон, установите камеру на штатное место, установите омыватель камеры. Закрепите их **штатным винтом** и **винтом из комплекта**.



6 В уплотнительной резинке проводки наружной накладке двери багажного отделения пробейте отверстие под шланг (сделать это можно головкой на 5 мм). Протяните шланг омывателя через проделанное отверстие.



7 Установите планку подсветки номера на комбинированный фонарь, установите фонарь на дверь багажного отделения.

Соедините шланг с обратным клапаном со шлангом омывателя камеры. Протяните шланг по штатной проводке к верхней части крышки багажника, закрепите шланг стяжками на штатной проводке.



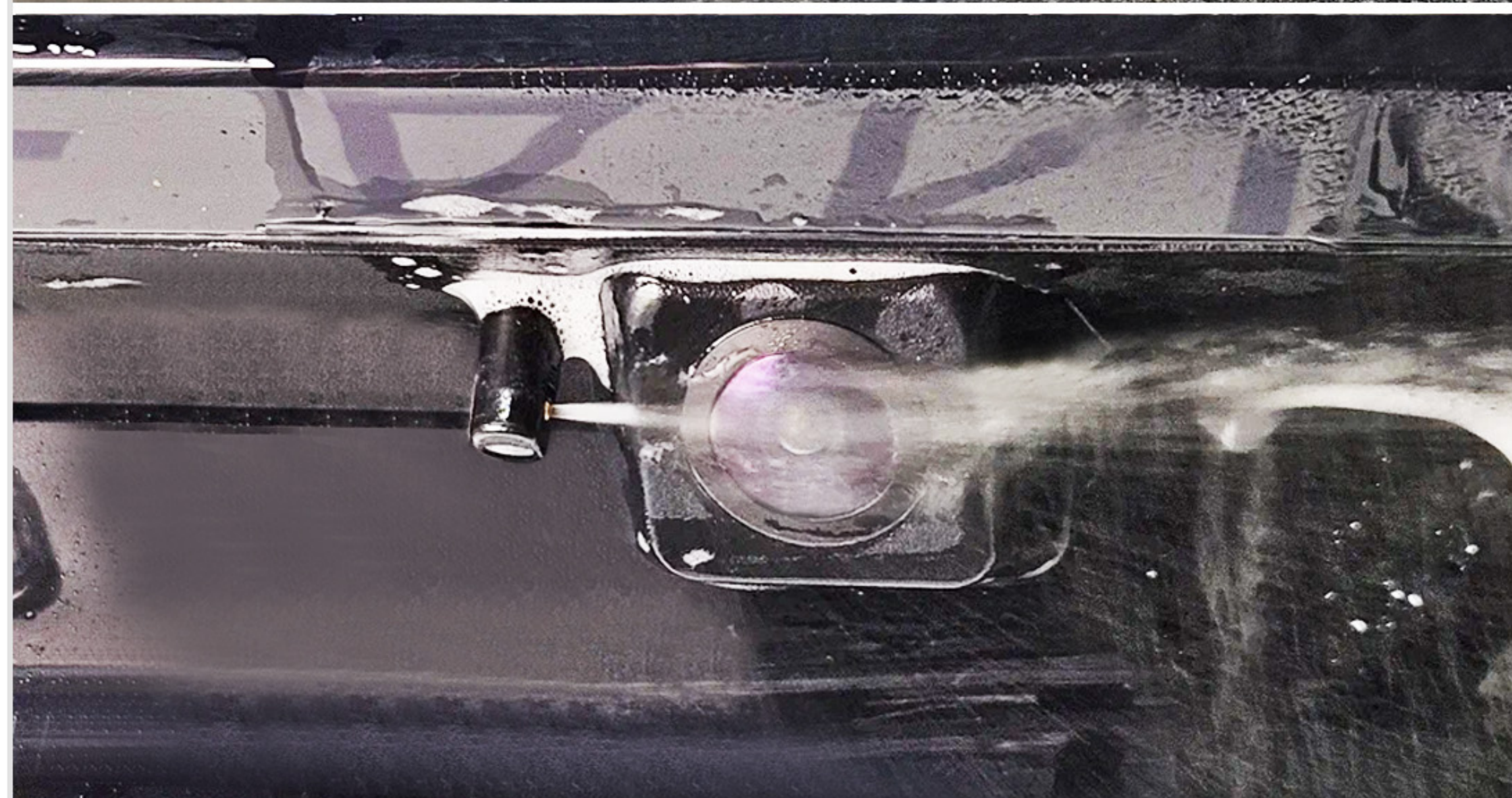
8 Снимите шланг со штатного обратного клапана омывателя заднего стекла и установите тройник из комплекта, соединив его с клапаном отрезком шланга. Соедините тройник со шлангом от омывателя камеры.



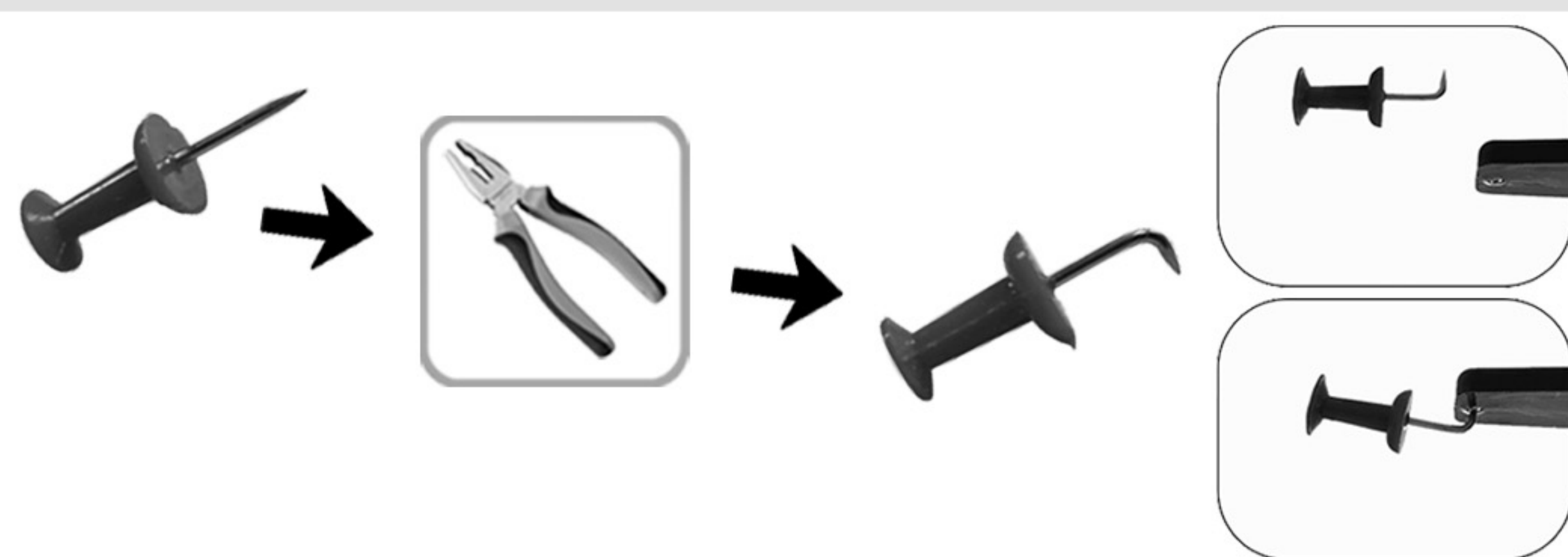
9 Включите омыватель заднего стекла, убедитесь в отсутствии течей.

Сборка авто осуществляется в обратной последовательности. При сборке убедитесь, что устанавливаемые накладки не пережимают шланг подачи жидкости к омывателю камеры.

Отрегулируйте направление струи так, чтобы она разбивалась о ближний к форсунке **край объектива**.



10 Для регулировки форсунки используйте кнопку-гвоздь (в комплекте), согнув её плоскогубцами, как показано на рисунке.



 **Список необходимого инструмента:**

- Пластиковый съёмник для обивок
- Торцевой ключ на 10 мм
- Отвертка PH2
- Плоскогубцы
- Бокорезы

 **Комплектация:**

- Кронштейн омывателя 1 шт.
- Шланг 1,7 м.
- Обратный клапан 1 шт.
- Тройник 1 шт.
- Саморез 1 шт.
- Пластиковые хомуты (стяжки) 8 шт.
- Кнопка-гвоздь 1 шт.
- Инструкция по установке 1 шт.