

# Омыватель штатной камеры заднего вида Mazda 6 с 2019 г.в. с системой кругового обзора

360°

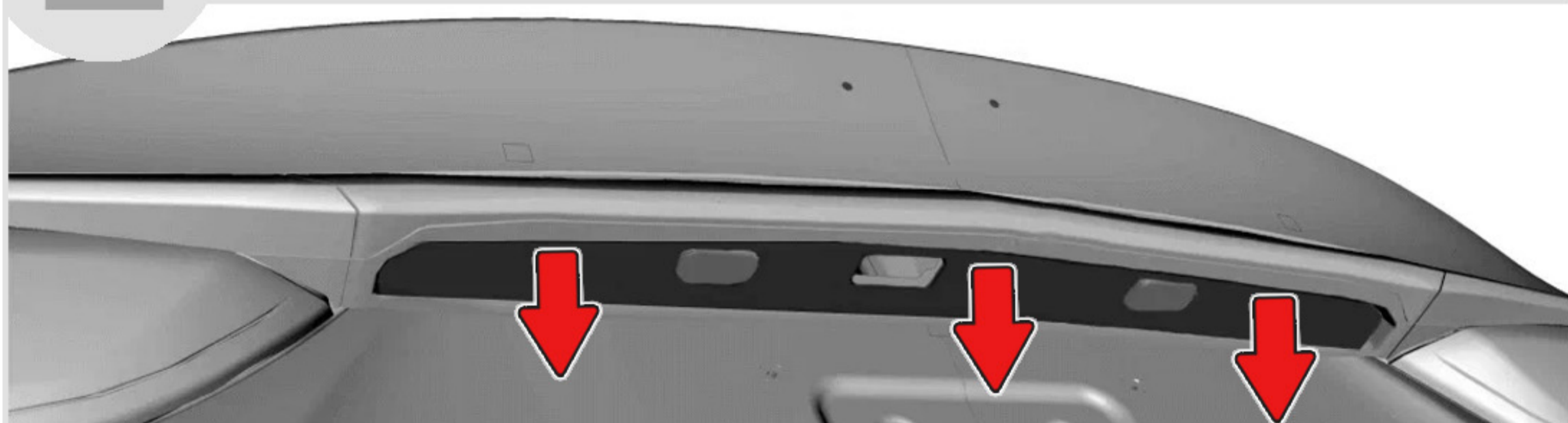


## Инструкция по установке

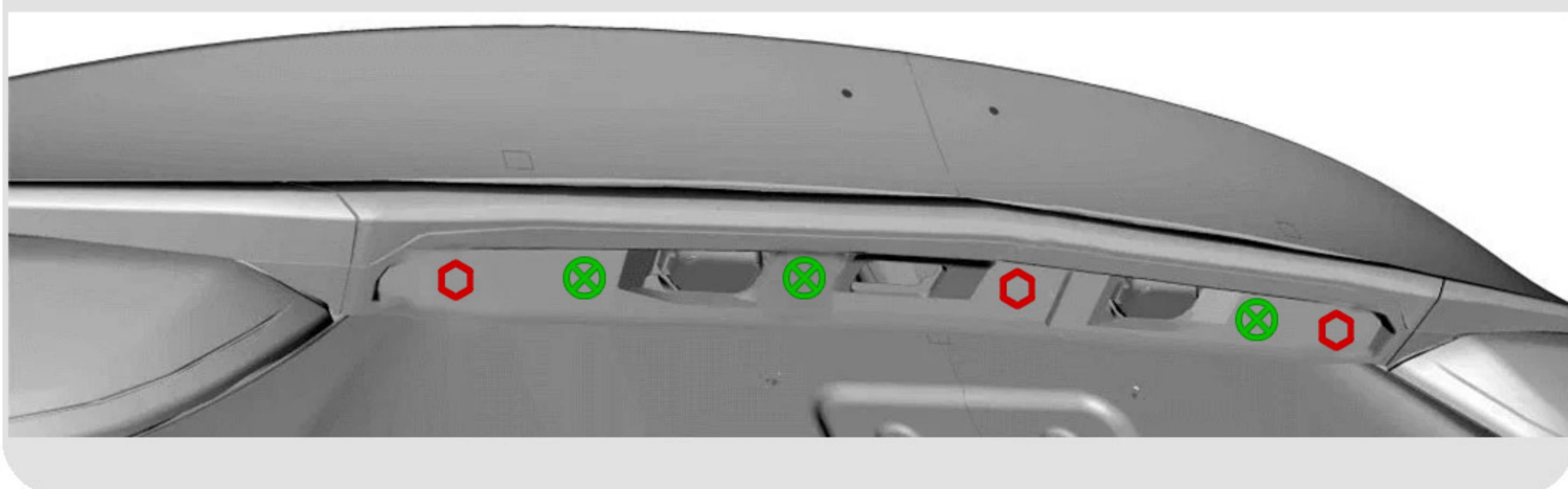
**1** Снимите **ручку закрывания** крышки багажника, освободите **13 захватов** и снимите **облицовку двери** багажного отделения. Снимите крышку левой петли двери багажного отделения, освободив **3 фиксатора**.



**2** Снимите нижнюю наружную накладку двери багажного отделения.



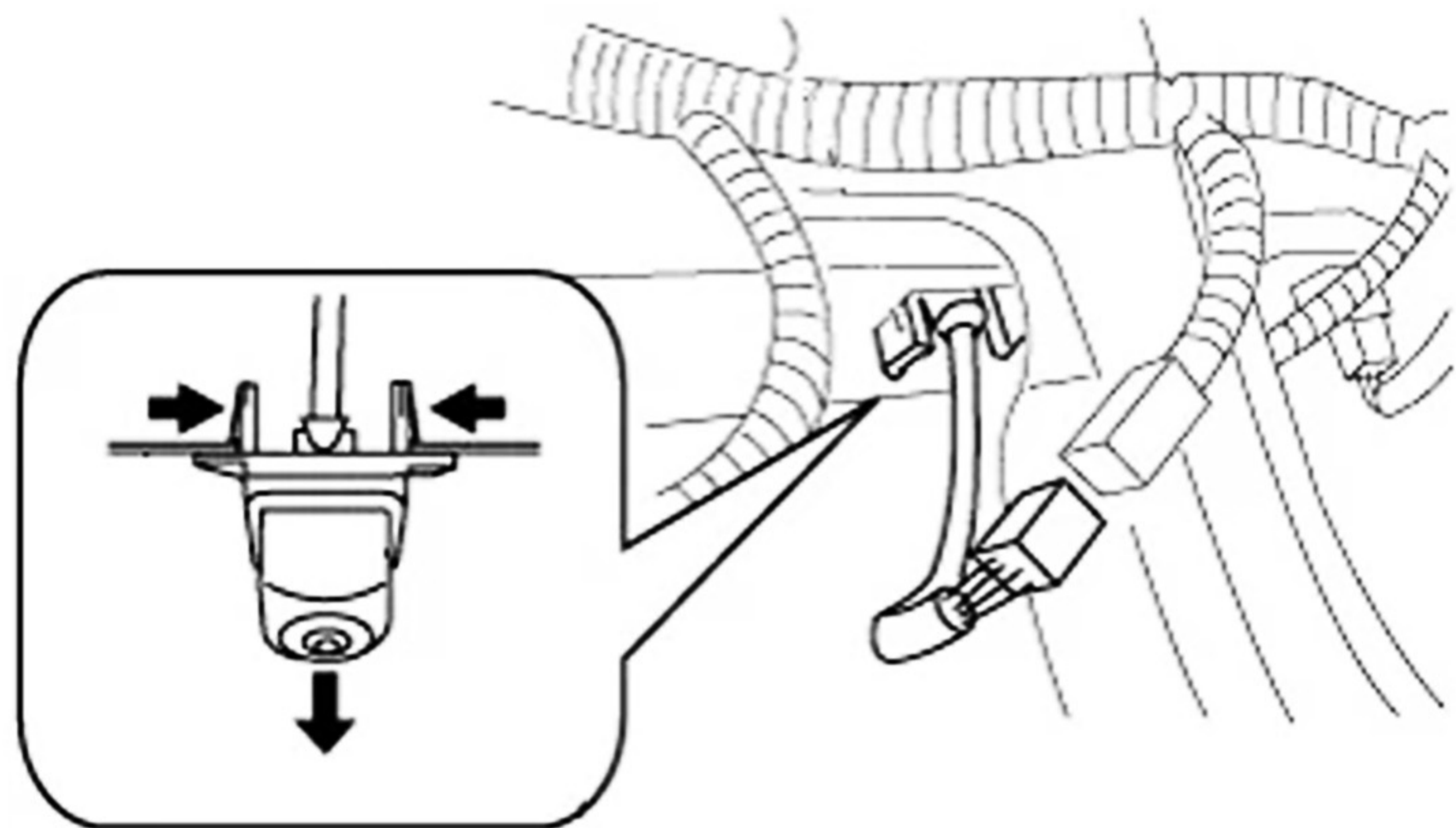
**3** Крестовой отверткой поверните против часовой стрелки **3 клипсы** и снимите их. Выверните **3 болта**.



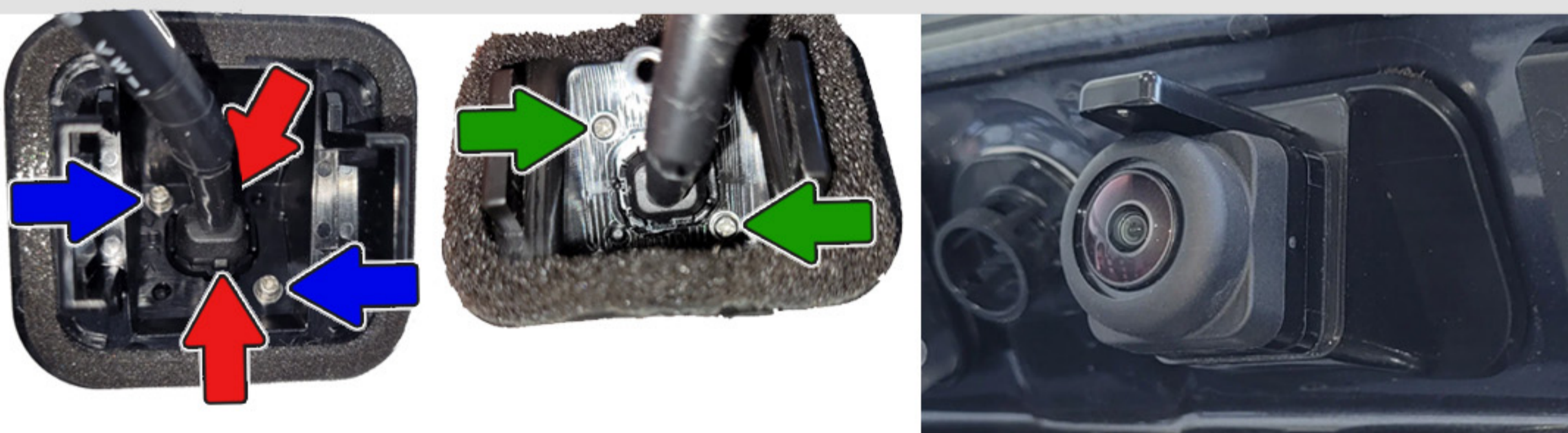
**4** Освободите боковые фиксаторы хромированной накладки и снимите ее вниз.



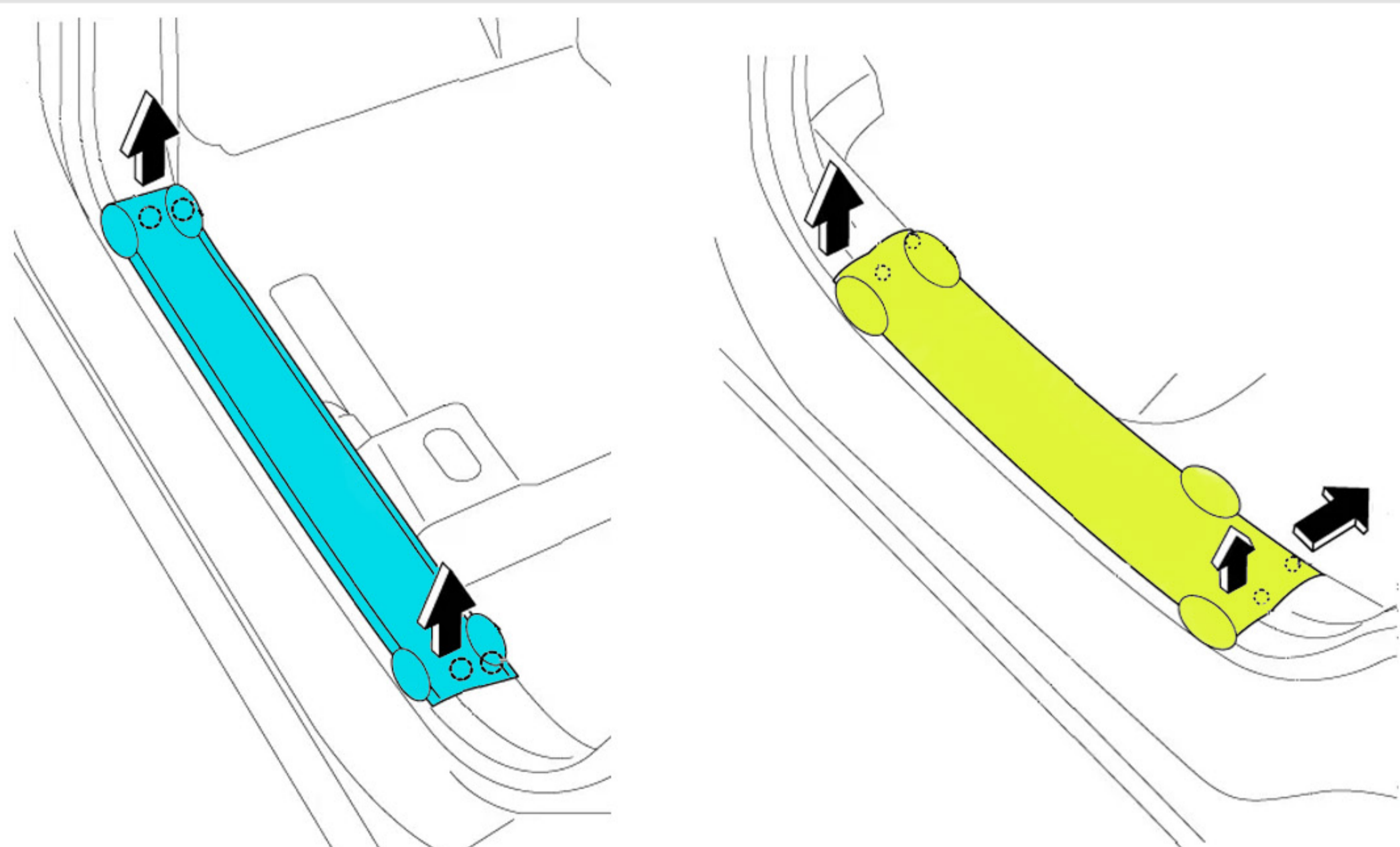
**5** Освободите 2 захвата и снимите заднюю камеру в сборе. Отсоедините **разъём**.



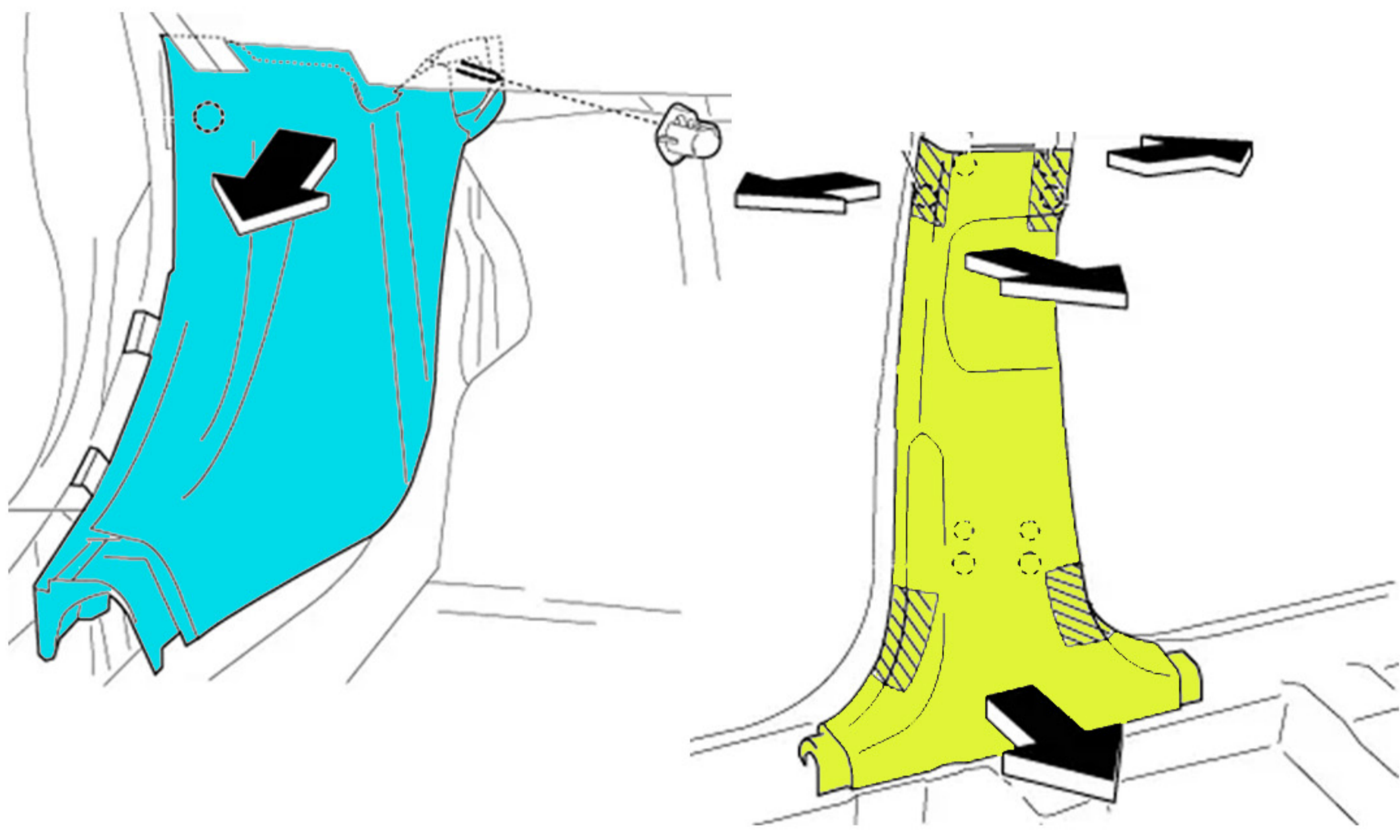
**6** При помощи острого предмета отогните **2 фиксатора** крепления провода к камере и отсоедините провод. Открутите **2 винта** крепления камеры к кронштейну. Установите камеру на новый кронштейн и закрутите **2 винта**. Установите камеру с кронштейном в штатное место.



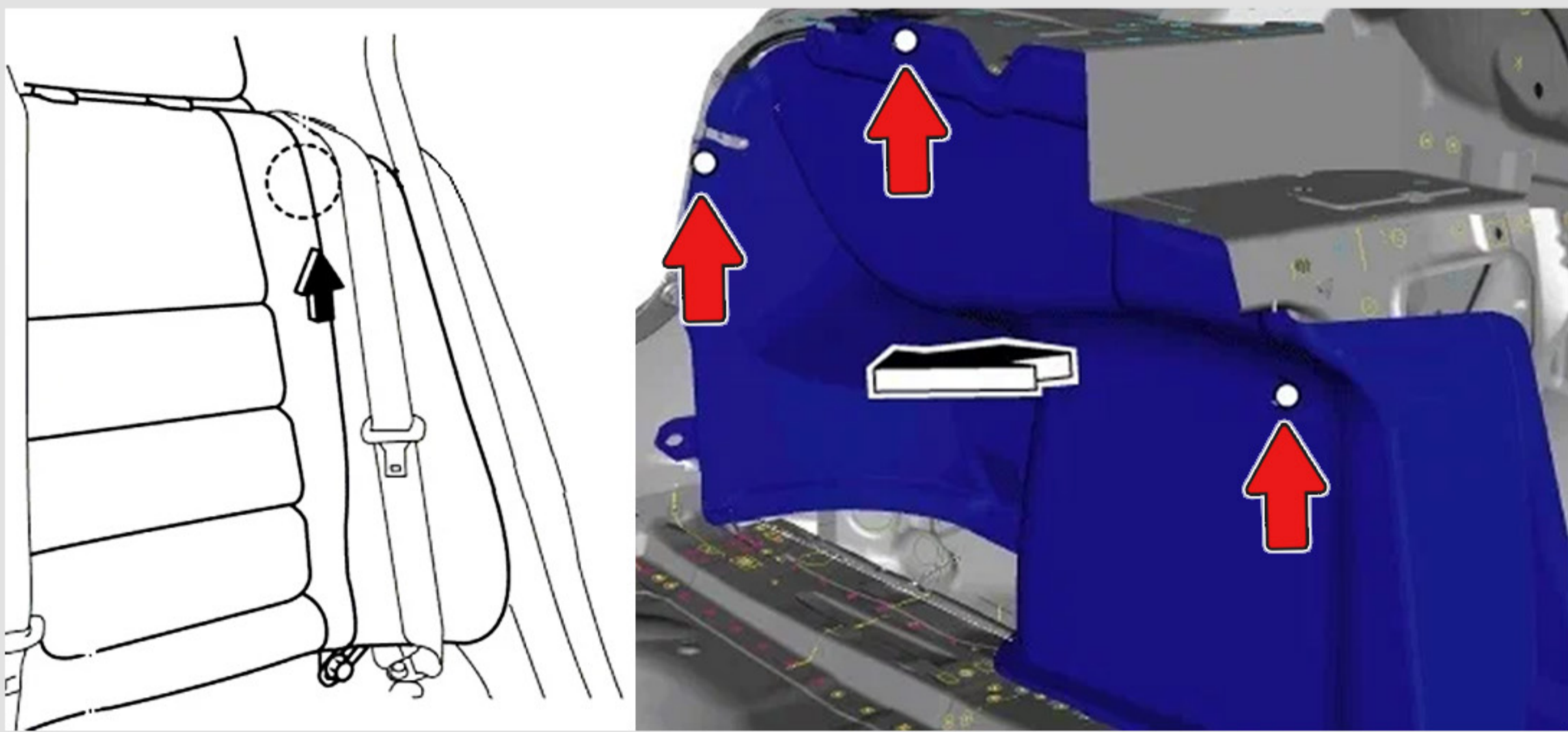
**7** Чтобы протянуть шланг от омывателя лобового стекла к камере заднего вида, необходимо разобрать левый порог в салоне автомобиля. Снимите накладки порогов **водителя** и **левого заднего пассажира**.



**8** Снимите **накладку кик - панели** и облицовочную накладку средней стойки кузова.



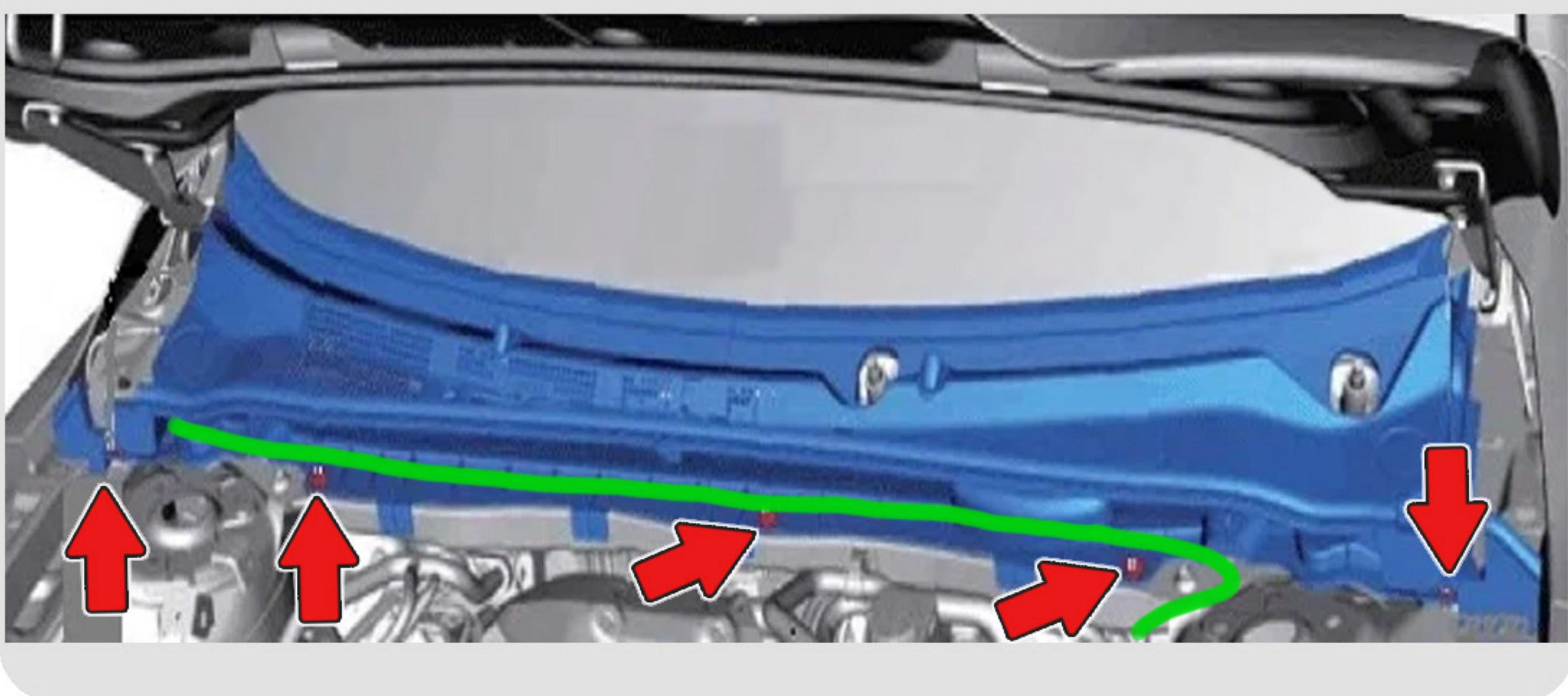
**9** Выверните болт и снимите боковую спинку заднего сиденья, потянув ее вверх. Снимите **3 клипсы** и отогните **верхнюю часть** левой обивки багажного отделения.



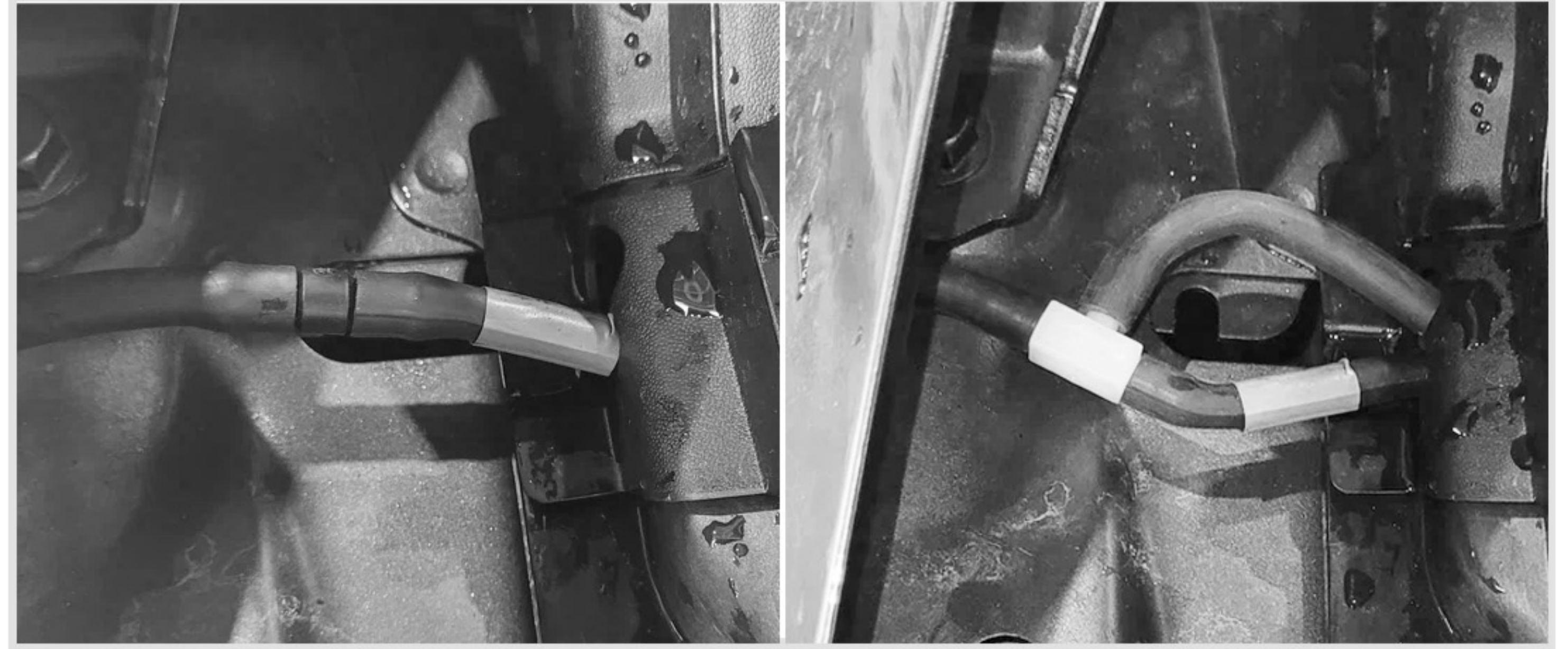
**10** Закрепите шланг от омывателя на петле открывания багажника пластиковыми стяжками. Оставьте у шланга слабину, необходимую для открывания /закрывания крышки багажника. Проложите шланг по порогу в моторный отсек через штатный уплотнитель.



**11** Снимите **5 клипс** и приподнимите **пластиковую накладку** рамы лобового стекла. Проложите **шланг** как показано на рисунке.



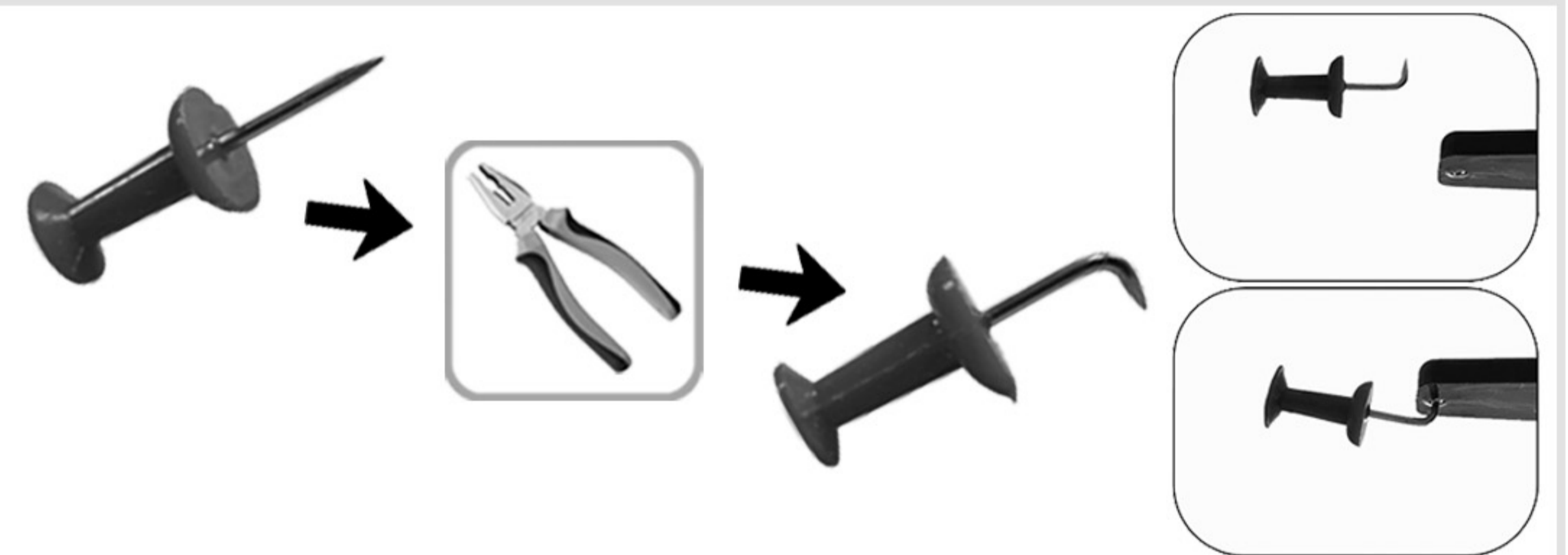
**12** Замените штатный соединитель омывателя лобового стекла на тройник, как показано на фото.



**13** Включите омыватель заднего стекла, убедитесь в отсутствии течей. Сборка авто осуществляется в обратной последовательности. Убедитесь, что наклейки не пережимают шланг подачи жидкости к омывателю камеры). Отрегулируйте форсунку так, чтобы струя разбивалась о ближний к ней край объектива (место указано красной стрелкой).



**14** Для регулировки форсунки используйте кнопку - гвоздь (в комплекте), согнув её плоскогубцами, как это показано на рисунке.



Список необходимого инструмента:

- Пластиковый съемник для обивок
- Торцевой ключ 10 и 12 мм
- Отвертка PH1 и PH2
- Плоскогубцы
- Бокорезы



Комплектация:

- |                                     |        |
|-------------------------------------|--------|
| - Инструкция по установке .....     | 1 шт.  |
| - Кронштейн Омывателя .....         | 1 шт.  |
| - Шланг .....                       | 7,5 м. |
| - Обратный клапан .....             | 1 шт.  |
| - Тройник .....                     | 1 шт.  |
| - Пластиковые хомуты (стяжки) ..... | 15 шт. |
| - Кнопка-гвоздь .....               | 1 шт.  |