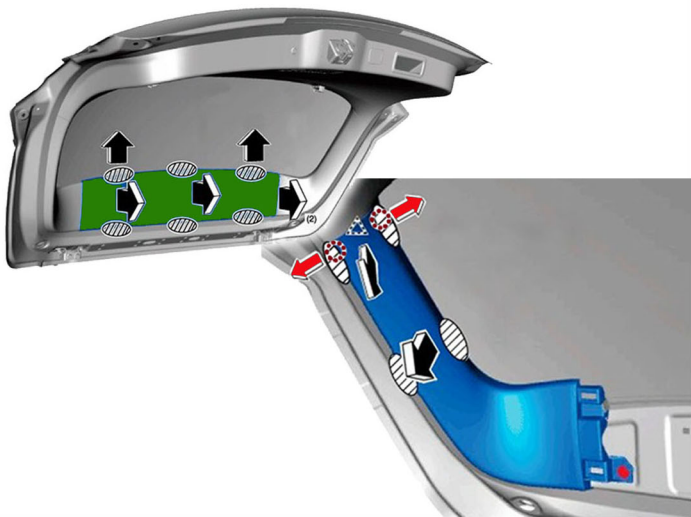


**Омыватель штатной
камеры заднего вида
Mazda CX-5
с 2017 по 2021 г.в.
без системы кругового обзора**

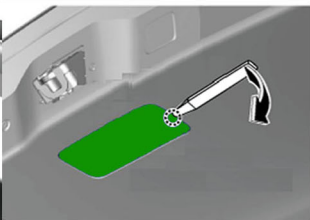
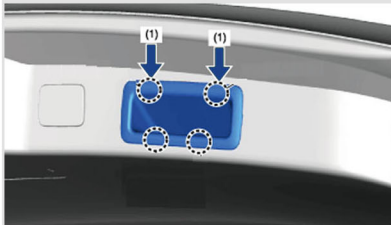


**Инструкция по
установке**

1 Снимите **центральную облицовку** двери багажного отделения, **2 клипсы**, затем левую и правую **боковые облицовки** двери багажного отделения.

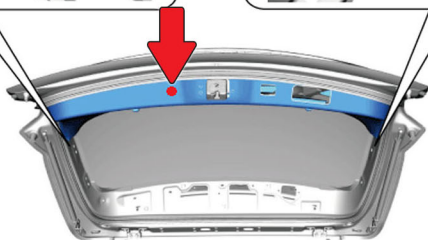
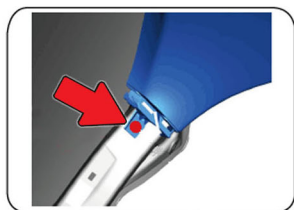
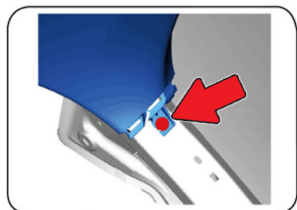


2 Снимите **карман**, заглушку облицовки и **крышку** замка двери багажного отделения.



3

Снимите **3 клипсы** и потяните на себя **нижнюю обивку** двери багажного отделения.

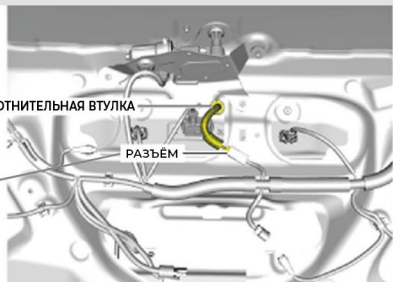


- 4 Отсоедините разъем камеры заднего вида, сожмите лапки втулки проводки камеры и выдавите втулку из кузова наружу автомобиля.

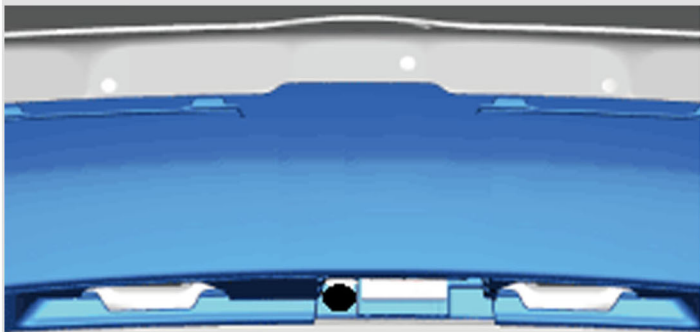


УПЛОТНИТЕЛЬНАЯ ВТУЛКА

РАЗЪЕМ



- 5 Снимите **заглушку** накладки крышки багажника.



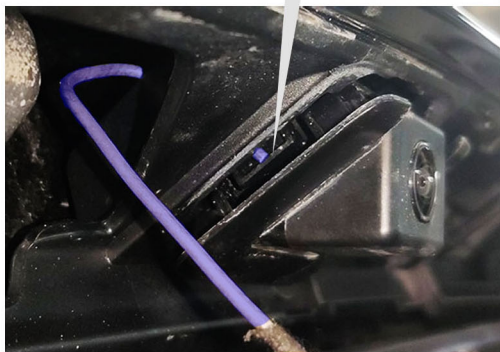
6 Согните кусок стальной проволоки диаметром 2-3 мм как показано на рисунке (можно использовать сварочный электрод). С помощью данного приспособления необходимо отогнуть 2 защёлки к репления камеры заднего вида.



Правая защёлка



Левая защёлка



7 С помощью острого предмета отогните **2 фиксатора** крепления провода к камере и отсоедините провод. Открутите 2 винта крепления камеры к кронштейну. Снимите камеру с кронштейна.



8 Установите камеру на новый кронштейн, закрутите 2 винта.



9 В уплотнительной резинке втулки проводки камеры сделайте отверстие под шланг (например, можно пробить его головкой на 5 мм), проложите шланг через отверстие и соедините его с обратным клапаном.



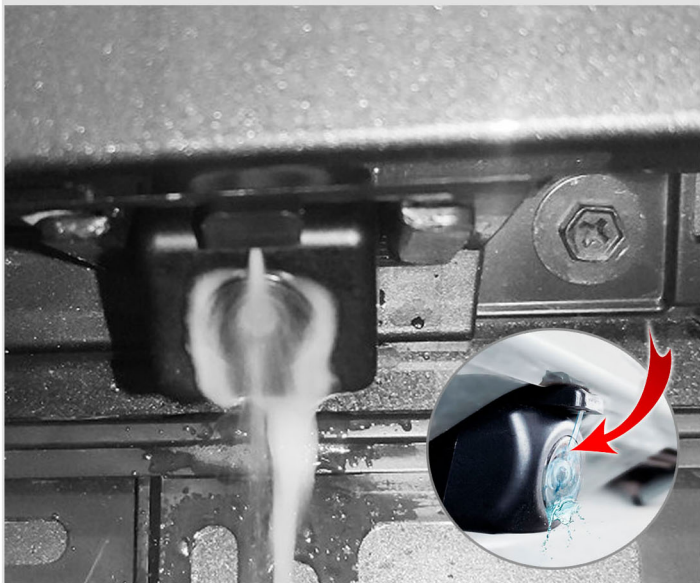
10 Установите камеру с кронштейном в штатное место. Снимите **штатный соединительный уголок** и замените его на тройник. Соедините шланг с **тройником**, закрепите шланг стяжками на штатной проводке.



11 Включите омыватель заднего стекла, убедитесь в отсутствии течей. Сборка авто осуществляется в обратной последовательности (при сборке убедитесь, что устанавливаемые накладки не пережимают шланг подачи жидкости к омывателю камеры).

При необходимости отрегулируйте положение шарика для наилучшего омывания камеры.

! Отрегулируйте форсунку так, чтобы струя разбивалась о ближний к ней край объектива (точка указана красной стрелкой).



12

Для регулировки форсунки используйте кнопку - гвоздь (в комплекте), согнув её плоскогубцами, как это показано на рисунке.



Список необходимого инструмента:

- Пластиковый съемник для обивок
- Стальная проволока диаметром 2-3 мм
- Шило или игла
- Торцевая головка 5 мм
- Отвертка PH1
- Плоскогубцы



Комплектация:

- | | |
|-------------------------------------|--------|
| - Инструкция по установке | 1 шт. |
| - Кронштейн Омывателя | 1 шт. |
| - Шланг | 1,9 м. |
| - Обратный клапан | 1 шт. |
| - Тройник | 1 шт. |
| - Пластиковые хомуты (стяжки) | 8 шт. |
| - Кнопка-гвоздь | 1 шт. |

Автомобиль, оснащенный системой кругового обзора 360°, комплектуется другой камерой.



Совместимый с камерой 360° омыватель Вы найдёте в нашем каталоге.



Обратите внимание, что омыватель совместим только со штатной (оригинальной) камерой.

ШТАТНАЯ КАМЕРА



НЕШТАТНАЯ КАМЕРА

