

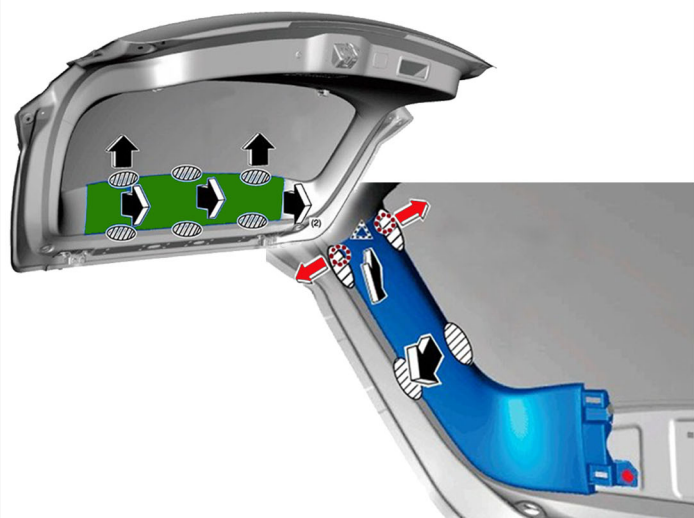
# Омыватель штатной камеры заднего вида

Mazda CX-5  
с 2017 по 2021 г.в.  
без системы кругового обзора



## Инструкция по установке

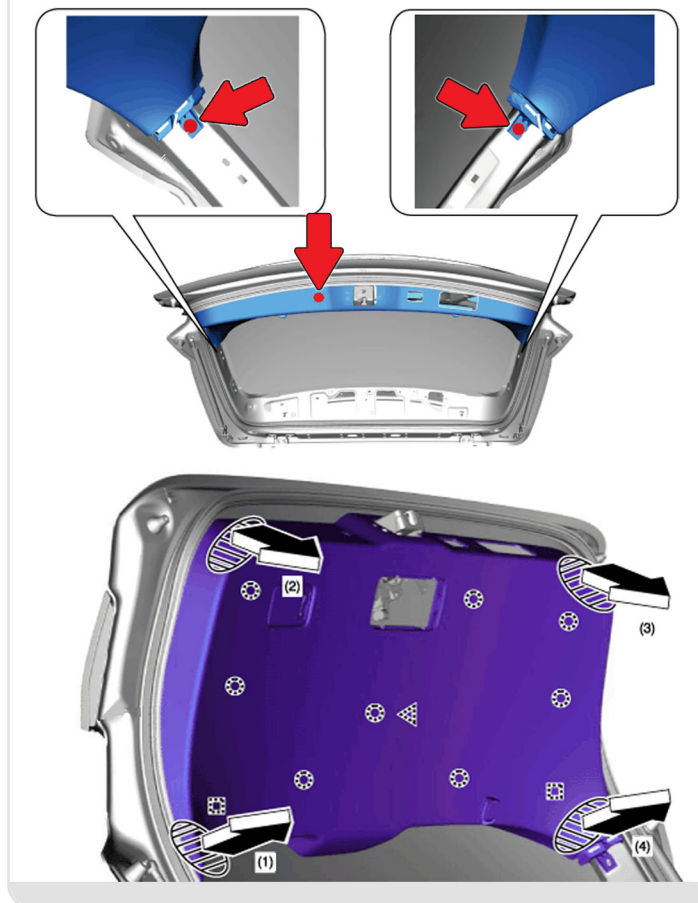
**1** Снимите **центральную облицовку** двери багажного отделения, **2 клипсы**, затем левую и правую **боковые облицовки** двери багажного отделения.



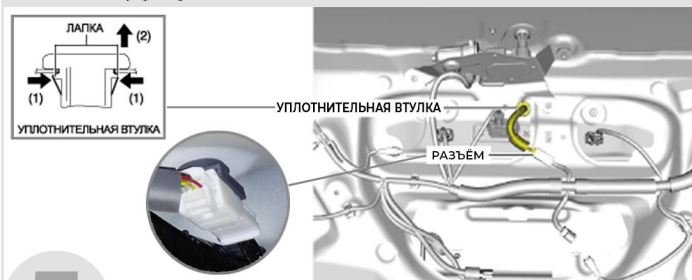
**2** Снимите **карман**, заглушку облицовки и **крышку** замка двери багажного отделения.



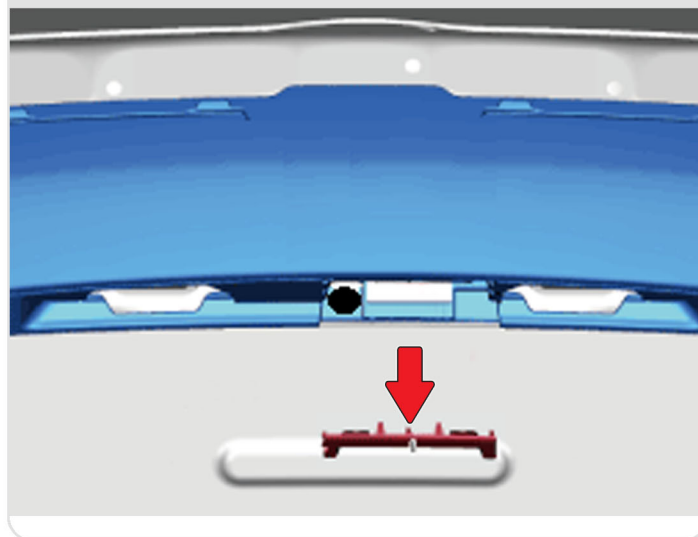
**3** Снимите **3 клипсы** и потяните на себя **нижнюю обивку** двери багажного отделения.



**4** Отсоедините разъем камеры заднего вида, сожмите лапки втулки проводки камеры и выдавите втулку из кузова наружу автомобиля.



**5** Снимите **заглушку** накладки крышки багажника.



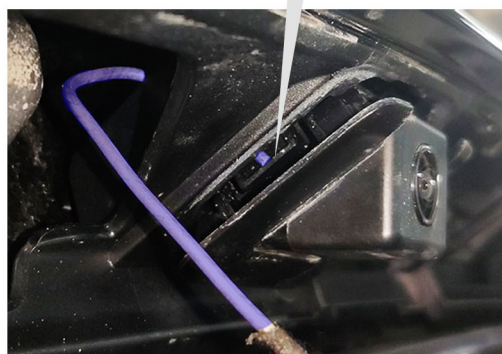
**6** Согните кусок стальной проволоки диаметром 2-3 мм как показано на рисунке (можно использовать сварочный электрод). С помощью данного приспособления необходимо отогнуть 2 защелки к репления камеры заднего вида.



Правая защёлка



Левая защёлка



**7** С помощью острого предмета отогните **2 фиксатора** крепления провода к камере и отсоедините провод. Открутите 2 винта крепления камеры к кронштейну. Снимите камеру с кронштейна.



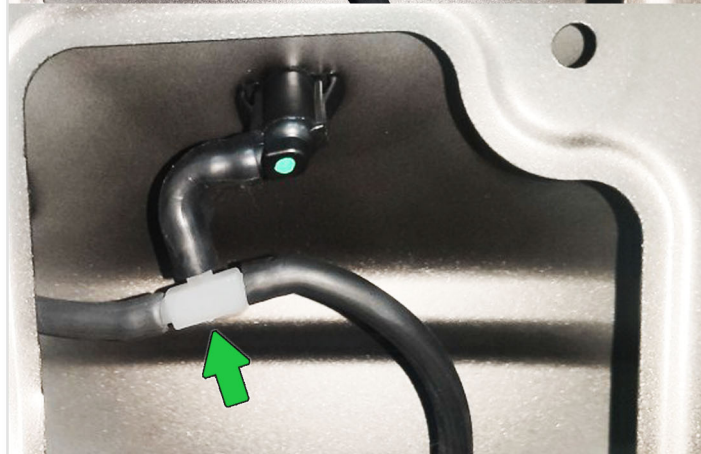
**8** Установите камеру на новый кронштейн, закрутите 2 винта.



**9** В уплотнительной резинке втулки проводки камеры проделайте отверстие под шланг (например, можно пробить его головкой на 5 мм), проложите шланг через отверстие и соедините его с обратным клапаном.



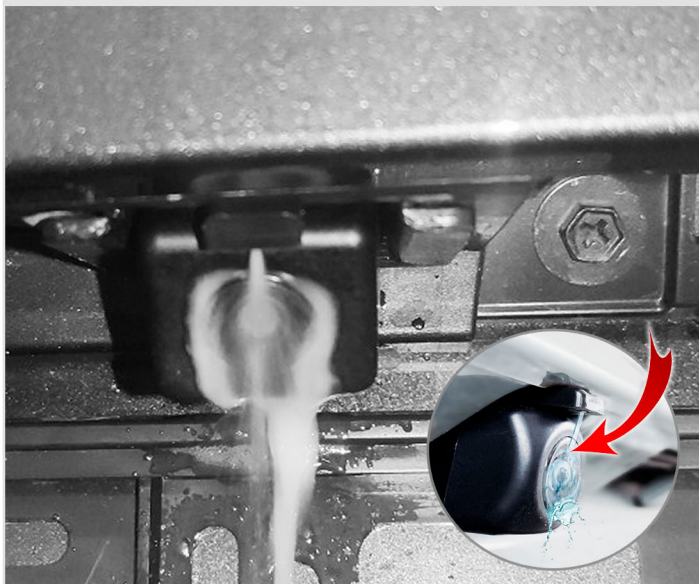
**10** Установите камеру с кронштейном в штатное место. Снимите **штатный соединительный уголок** и замените его на тройник. Соедините шланг с **тройником**, закрепите шланг стяжками на штатной проводке.



**11** Включите омыватель заднего стекла, убедитесь в отсутствии течей. Сборка авто осуществляется в обратной последовательности (при сборке убедитесь, что устанавливаемые наклейки не пережимают шланг подачи жидкости к омывателю камеры).

При необходимости отрегулируйте положение шарика для наилучшего омывания камеры.

**!** Отрегулируйте форсунку так, чтобы струя разбивалась о ближний к ней край объектива (точка указана красной стрелкой).



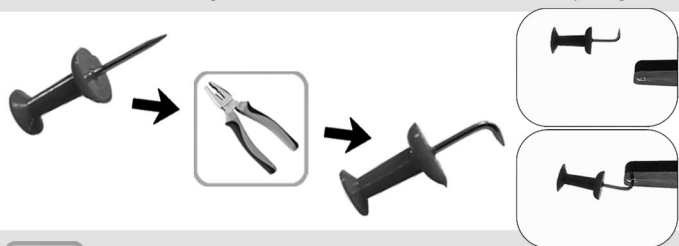
Автомобиль, оснащенный системой кругового обзора 360°, комплектуется другой камерой.



Совместимый с камерой 360° омыватель Вы найдёте в нашем каталоге.



**12** Для регулировки форсунки используйте кнопку - гвоздь (в комплекте), согнув её плоскогубцами, как это показано на рисунке.



Список необходимого инструмента:

- Пластиковый съёмник для обивок
- Стальная проволока диаметром 2-3 мм
- Шило или игла
- Торцевая головка 5 мм
- Отвертка PH1
- Плоскогубцы



Комплектация:

- Инструкция по установке ..... 1 шт.
- Кронштейн Омывателя ..... 1 шт.
- Шланг ..... 1,9 м.
- Обратный клапан ..... 1 шт.
- Тройник ..... 1 шт.
- Пластиковые хомуты (стяжки) ..... 8 шт.
- Кнопка-гвоздь ..... 1 шт.

Обратите внимание, что омыватель совместим только со штатной (оригинальной) камерой.

**ШТАТНАЯ КАМЕРА**



**НЕШТАТНАЯ КАМЕРА**

