

**Омыватель штатной
камеры заднего вида**

ОМОДА С5

с 2022 г.в.

с системой кругового обзора

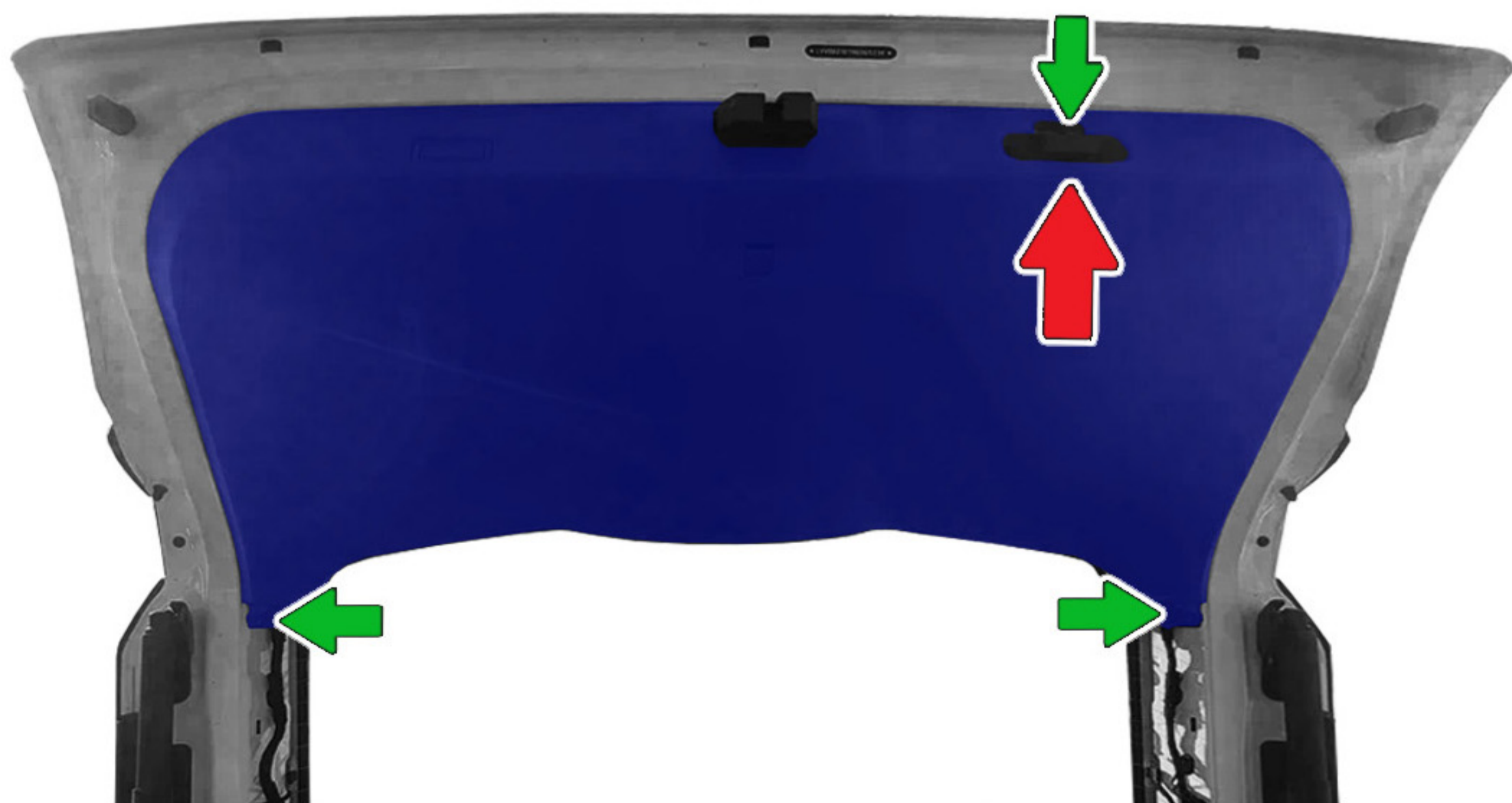


**Инструкция по
установке**

1 Снимите **правую**, затем **левую** верхние наклейки крышки багажника.



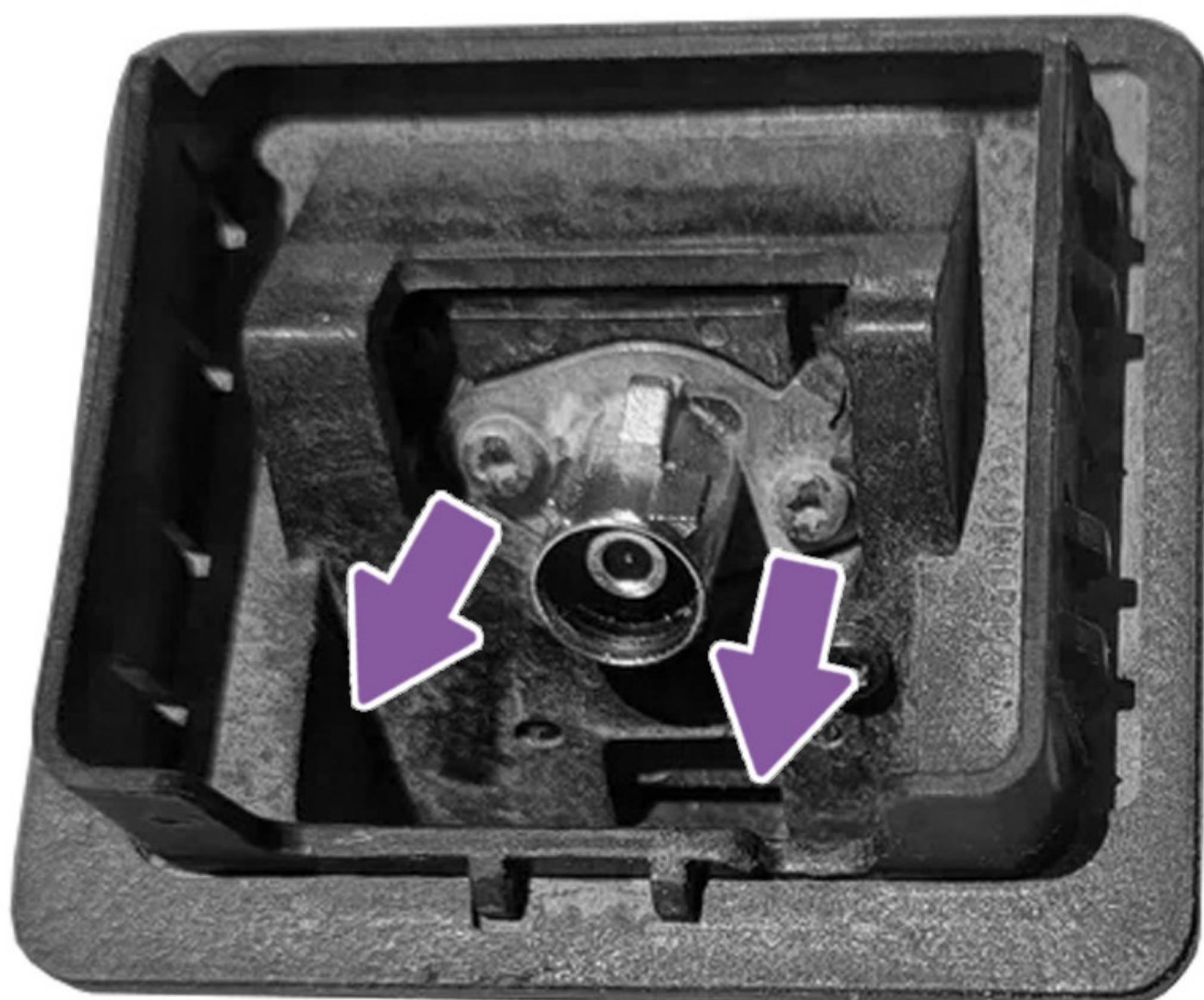
2 Снимите **заглушку** в ручке закрывания багажника, выверните **3 самореза** PH2 и снимите **нижнюю наклейку** крышки багажного отделения.



3 Пластиковым **съемником** обивок подденьте и **снимите** камеру заднего вида. Отсоедините разъем камеры.

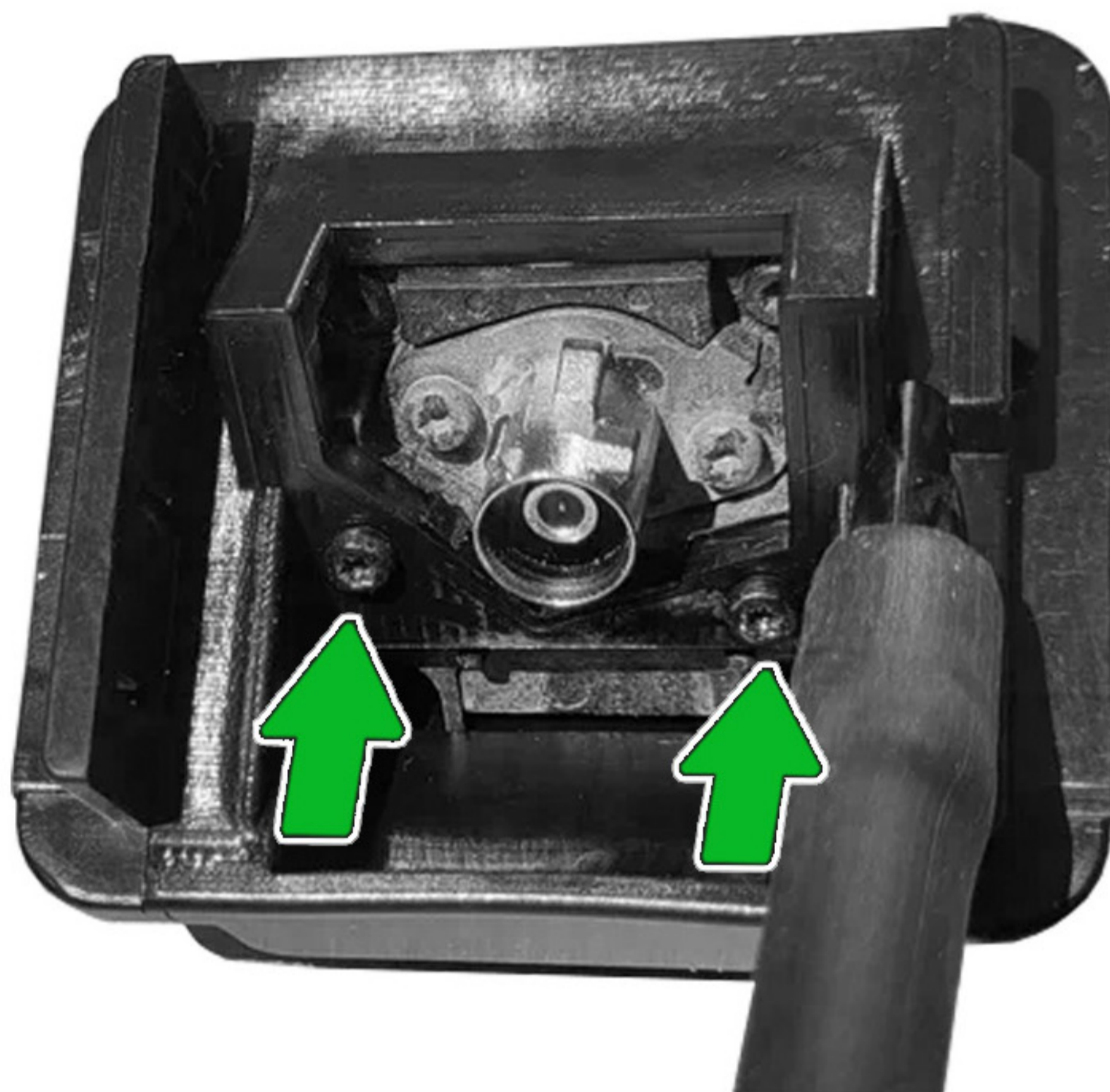


4 Открутите **2 самореза TORX6** крепления камеры к штатному кронштейну. Снимите камеру с кронштейна.



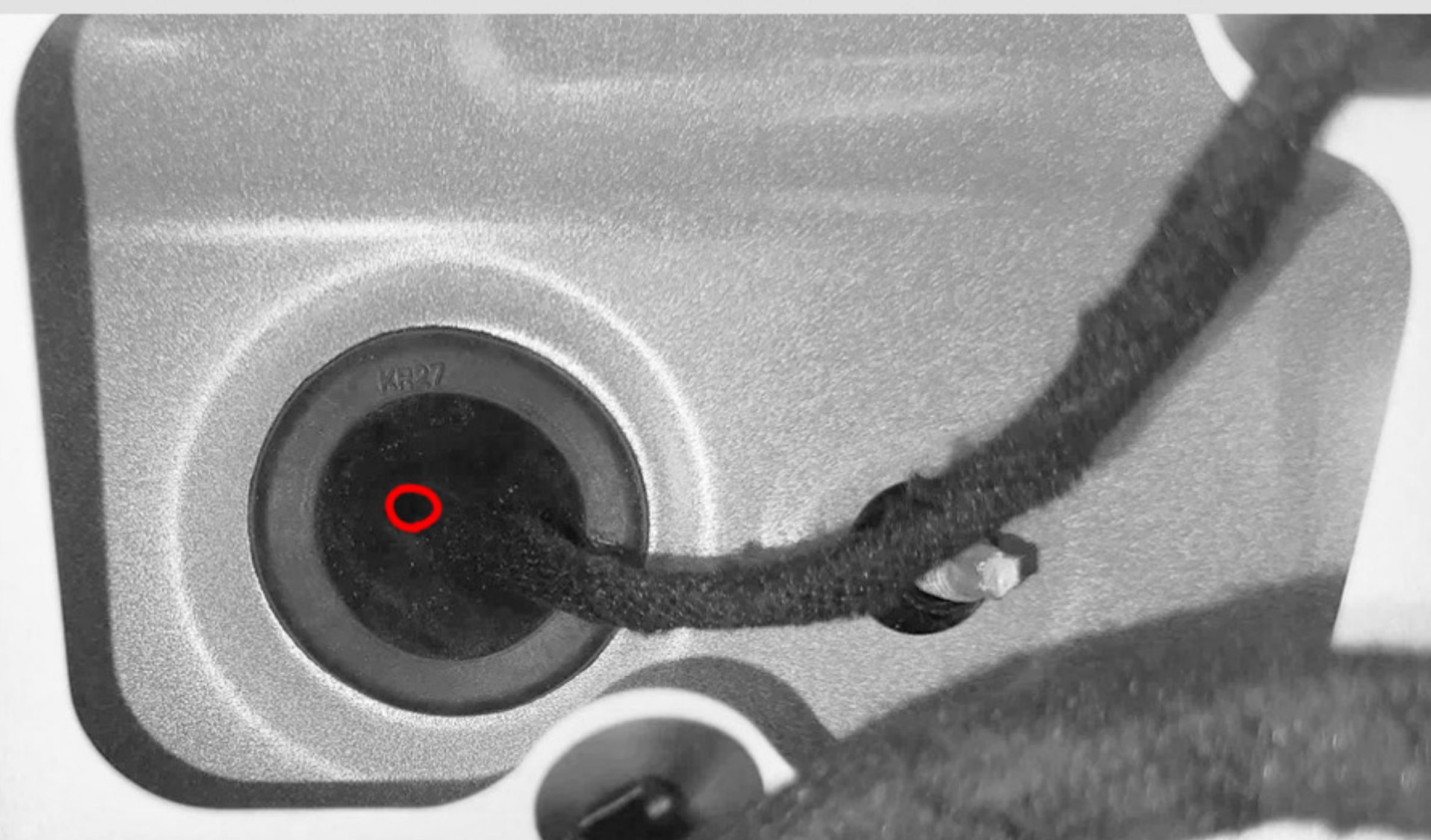
5

Установите камеру на новый кронштейн и зафиксируйте её **винтами**.



6

Прорежьте **отверстие** в резиновом уплотнителе проводки камеры. Достаточно сделать надрез 5 мм канцелярским ножом.



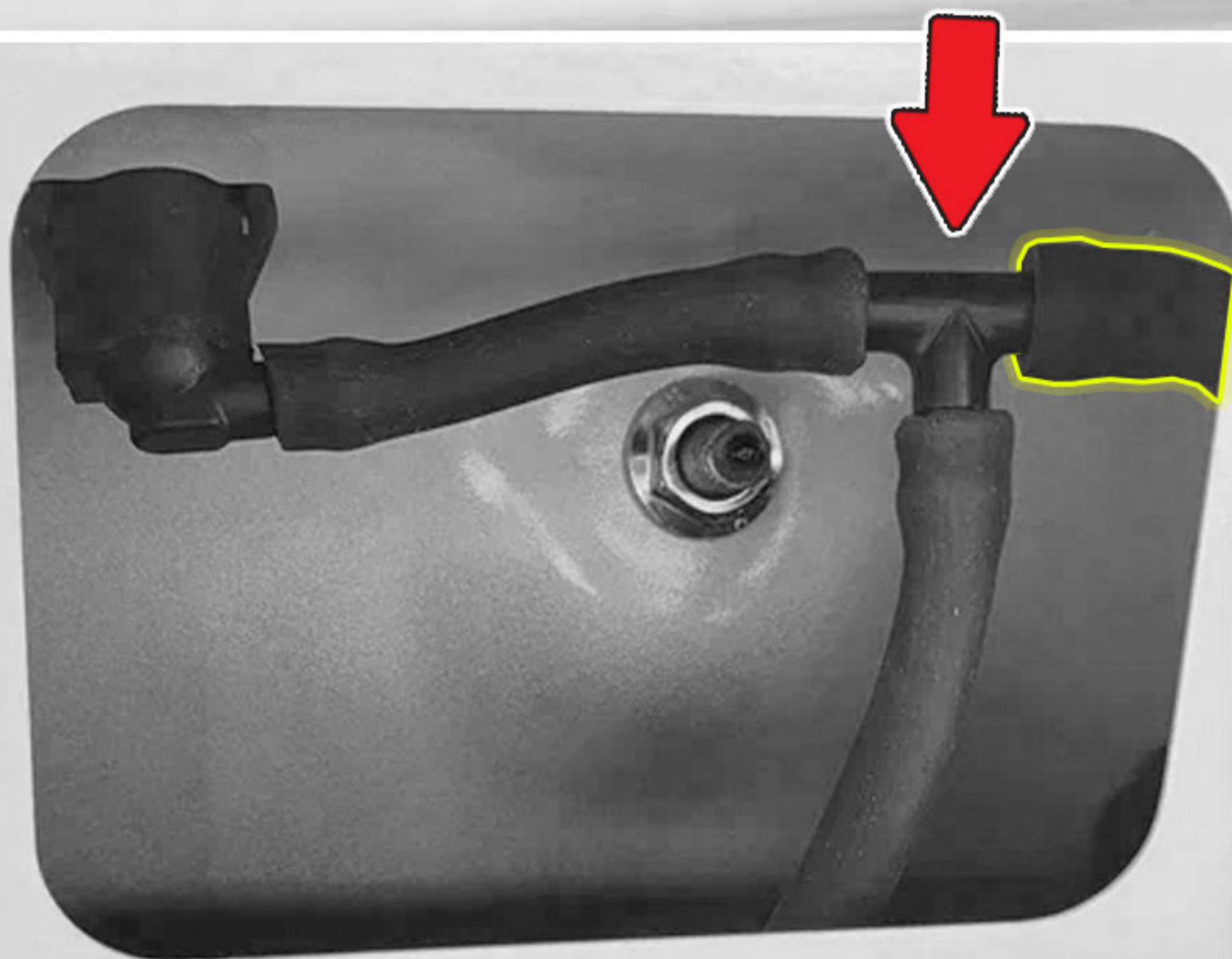
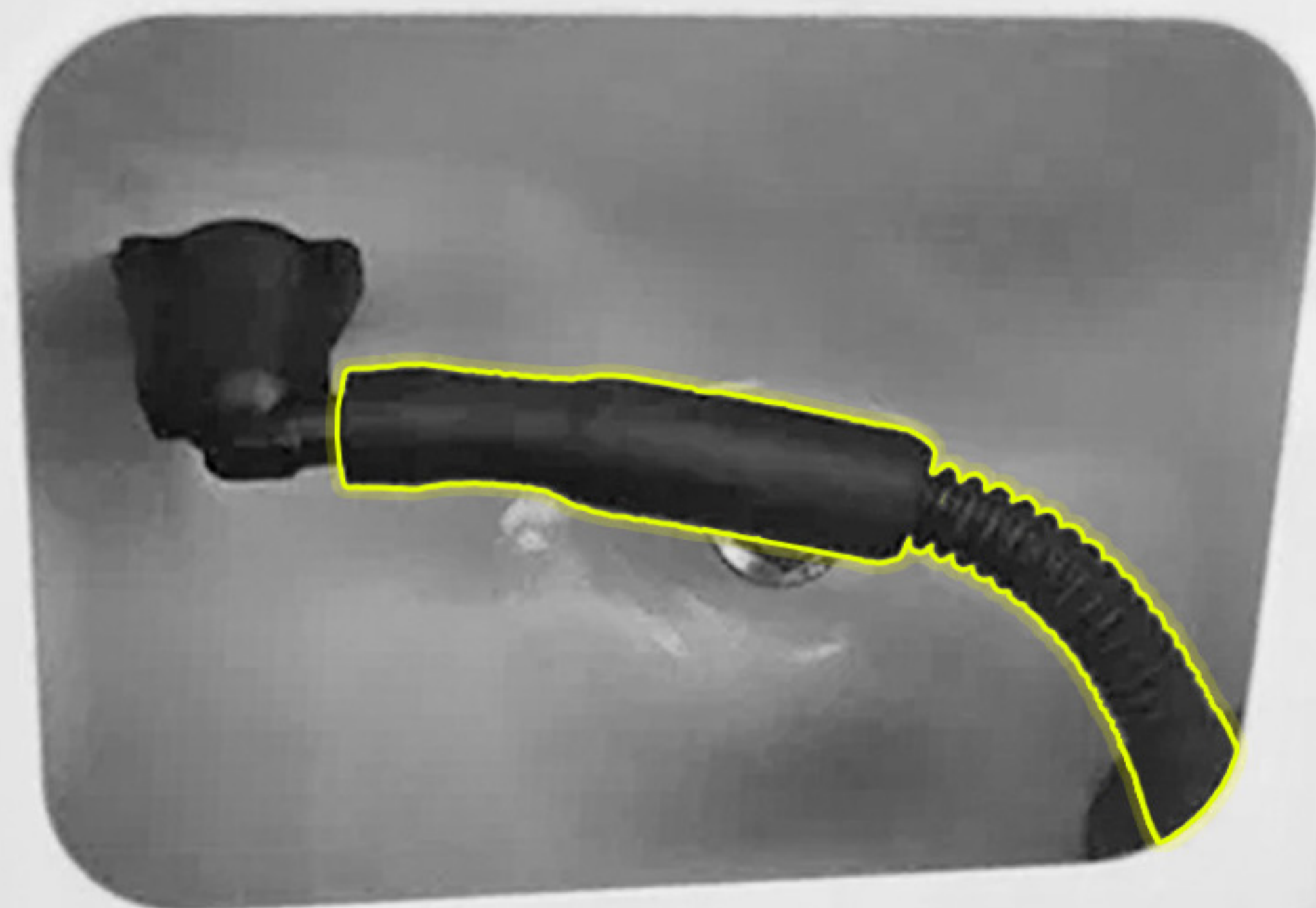
7 Протяните шланг из комплекта через полученное отверстие в резиновом уплотнителе.



8 Соедините шланг с обратным клапаном, установите камеру с кронштейном омывателя на штатное место.



9 Снимите **шланг** со штатной форсунки омывателя заднего стекла и установите **тройник** из комплекта, соединив его с форсункой отрезком шланга из комплекта. Соедините тройник со шлангом от омывателя камеры. Закрепите шланг стяжками на штатной проводке.



10

Включите омыватель заднего стекла, убедитесь в отсутствии течей. Сборка авто осуществляется в обратной последовательности (при сборке убедитесь, что устанавливаемые накладки не пережимают шланг подачи жидкости к омывателю камеры).

При необходимости отрегулируйте положение шарика для наилучшего омывания камеры.

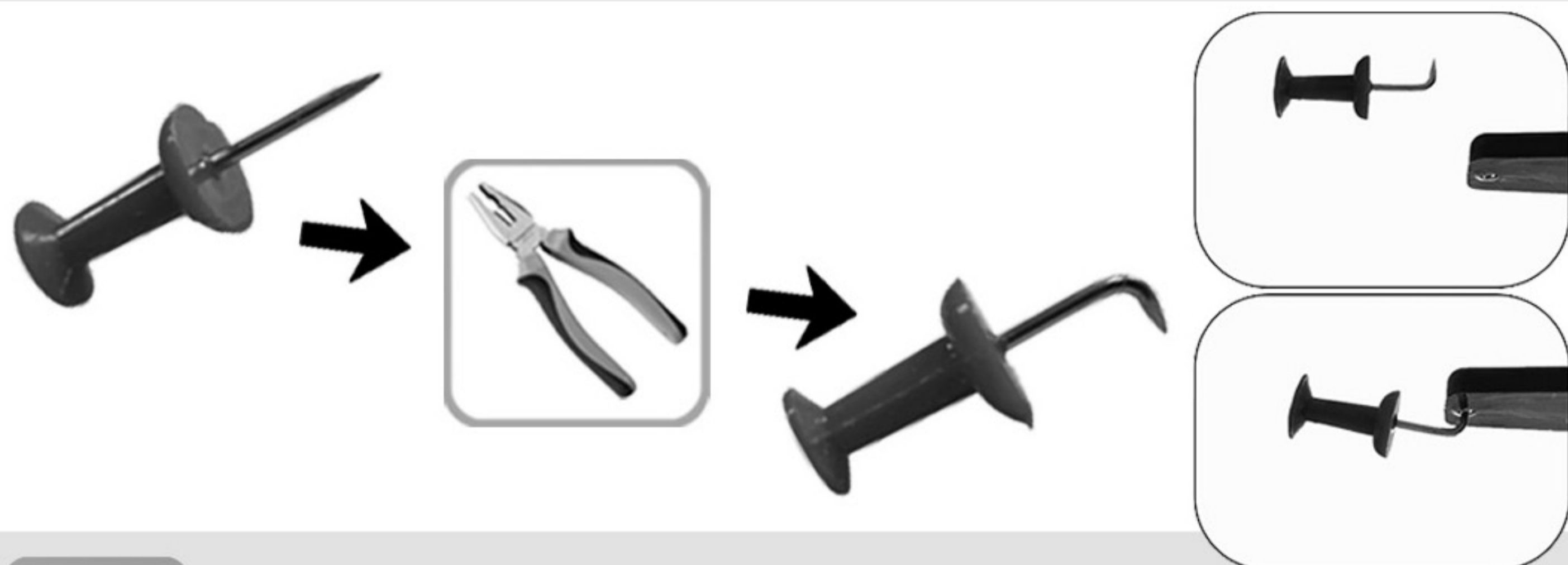


Отрегулируйте форсунку так, чтобы струя разбивалась о ближний к ней край объектива (точка указана красной стрелкой).



11

Для регулировки форсунки используйте кнопку - гвоздь (в комплекте), согнув её плоскогубцами, как это показано на рисунке.



Список необходимого инструмента:

- Пластиковый съемник для обивок
- Шило либо игла
- Отвертка PH2
- Отвертки TORX6
- Канцелярский нож
- Бокорезы



Комплектация:

- | | |
|-------------------------------------|--------|
| - Инструкция по установке | 1 шт. |
| - Кронштейн омывателя | 1 шт. |
| - Шланг | 1,8 м. |
| - Обратный клапан | 1 шт. |
| - Тройник | 1 шт. |
| - Пластиковые хомуты (стяжки) | 6 шт. |
| - Кнопка-гвоздь | 1 шт. |