

Омыватель штатной камеры заднего вида

ОМОДА С5

с 2022 г.в.

с системой кругового обзора

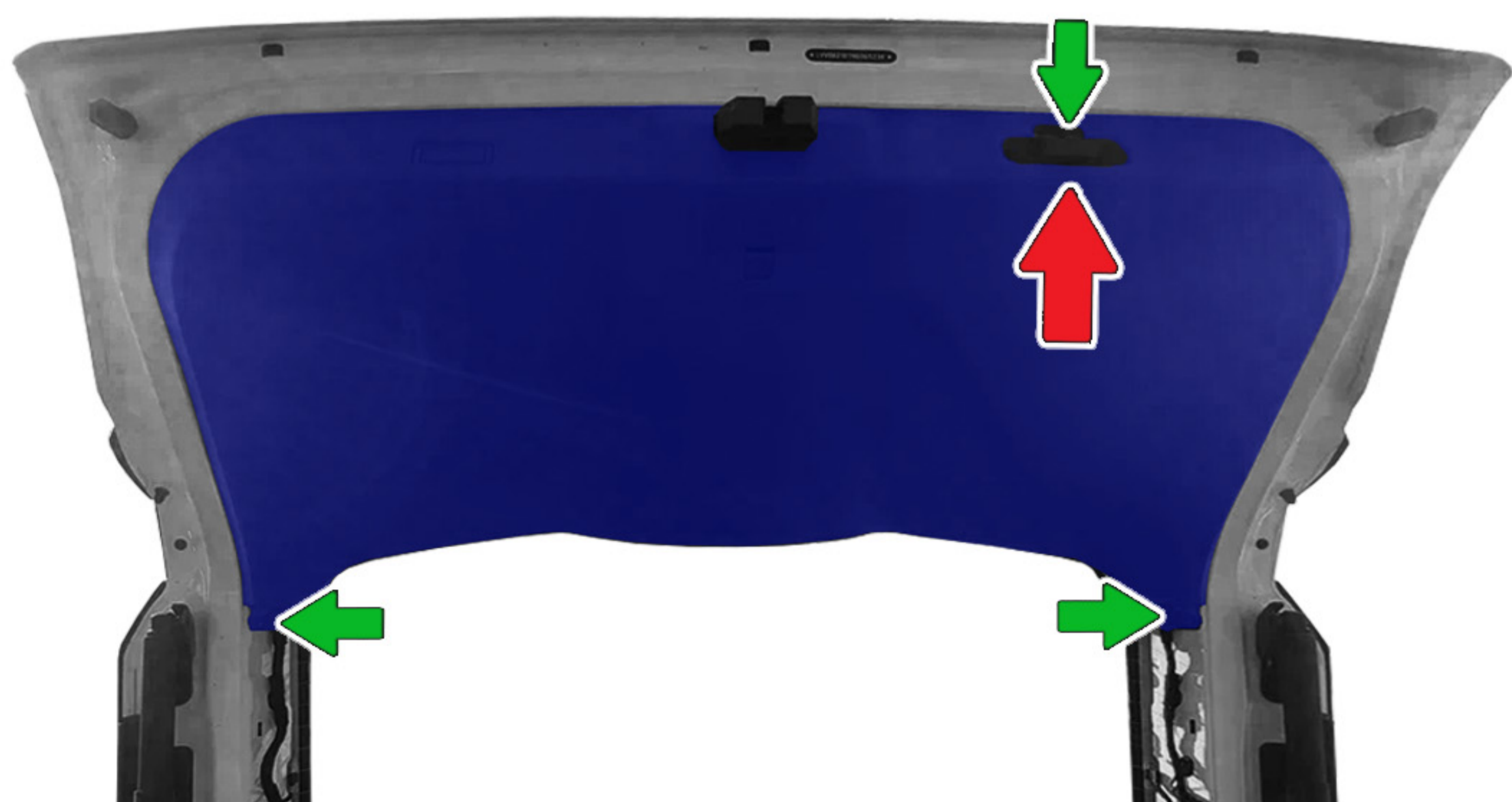


Инструкция по установке

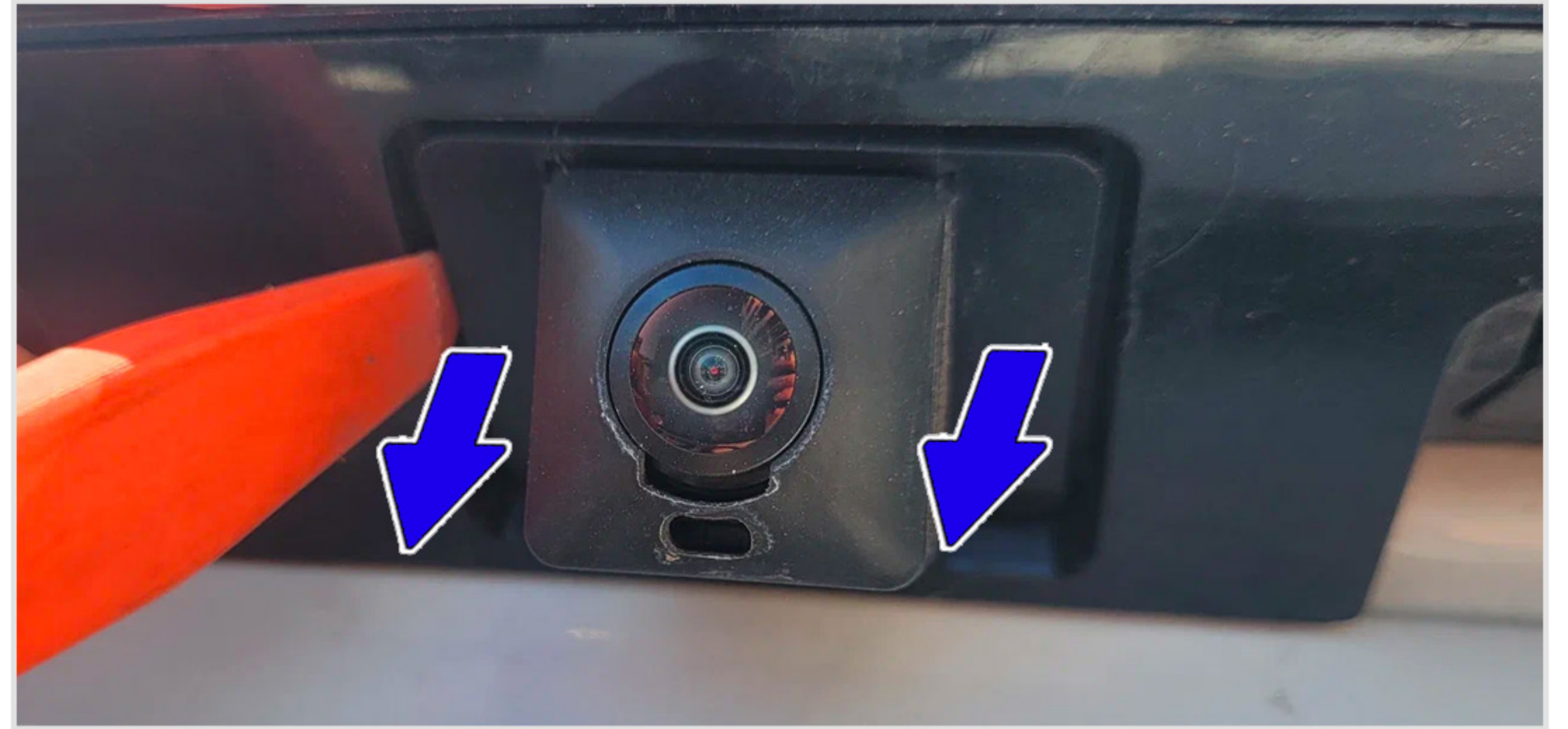
1 Снимите **правую**, затем **левую** верхние накладки крышки багажника.



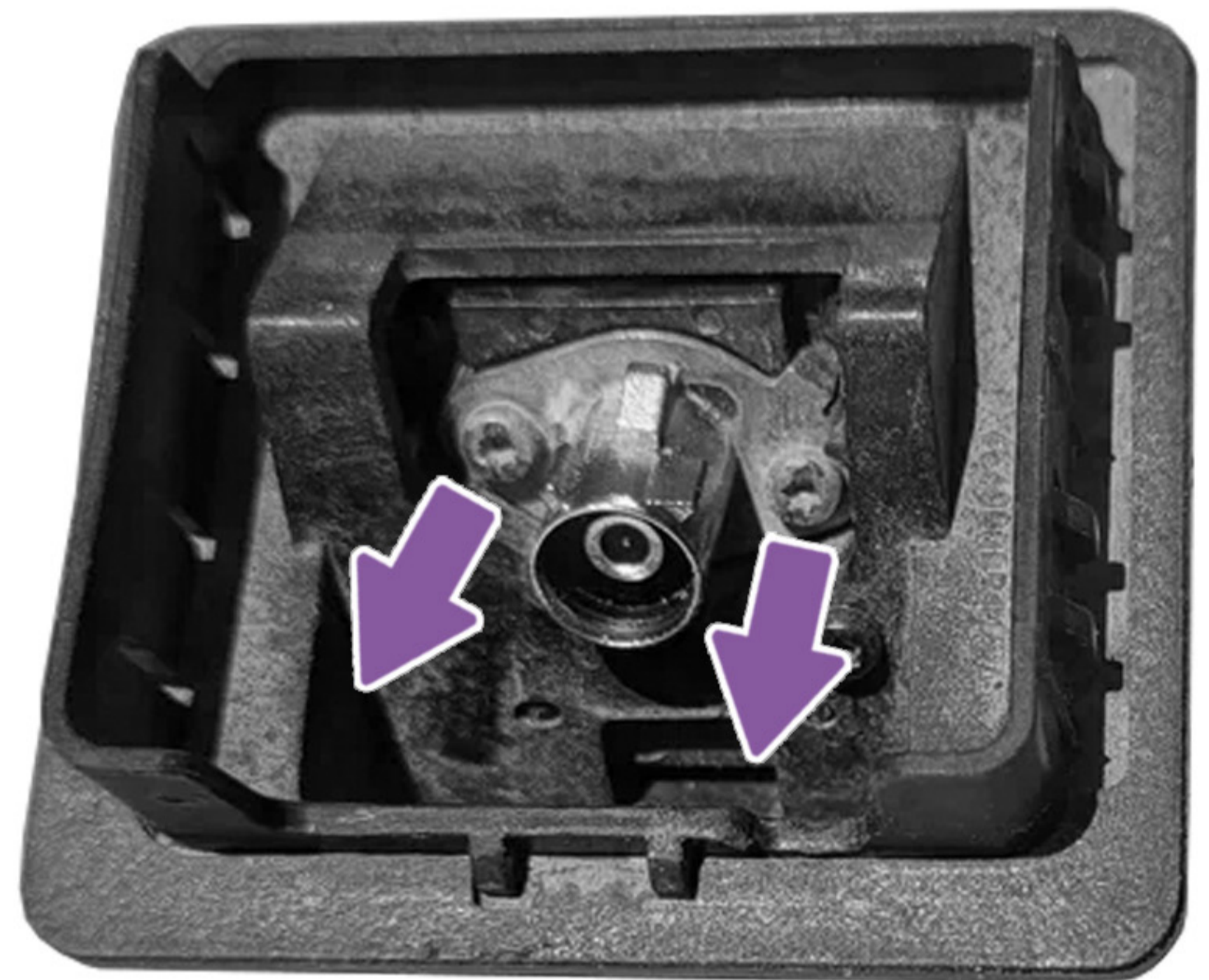
2 Снимите **заглушку** в ручке закрывания багажника, выверните **3 самореза PH2** и снимите **нижнюю накладку** крышки багажного отделения.



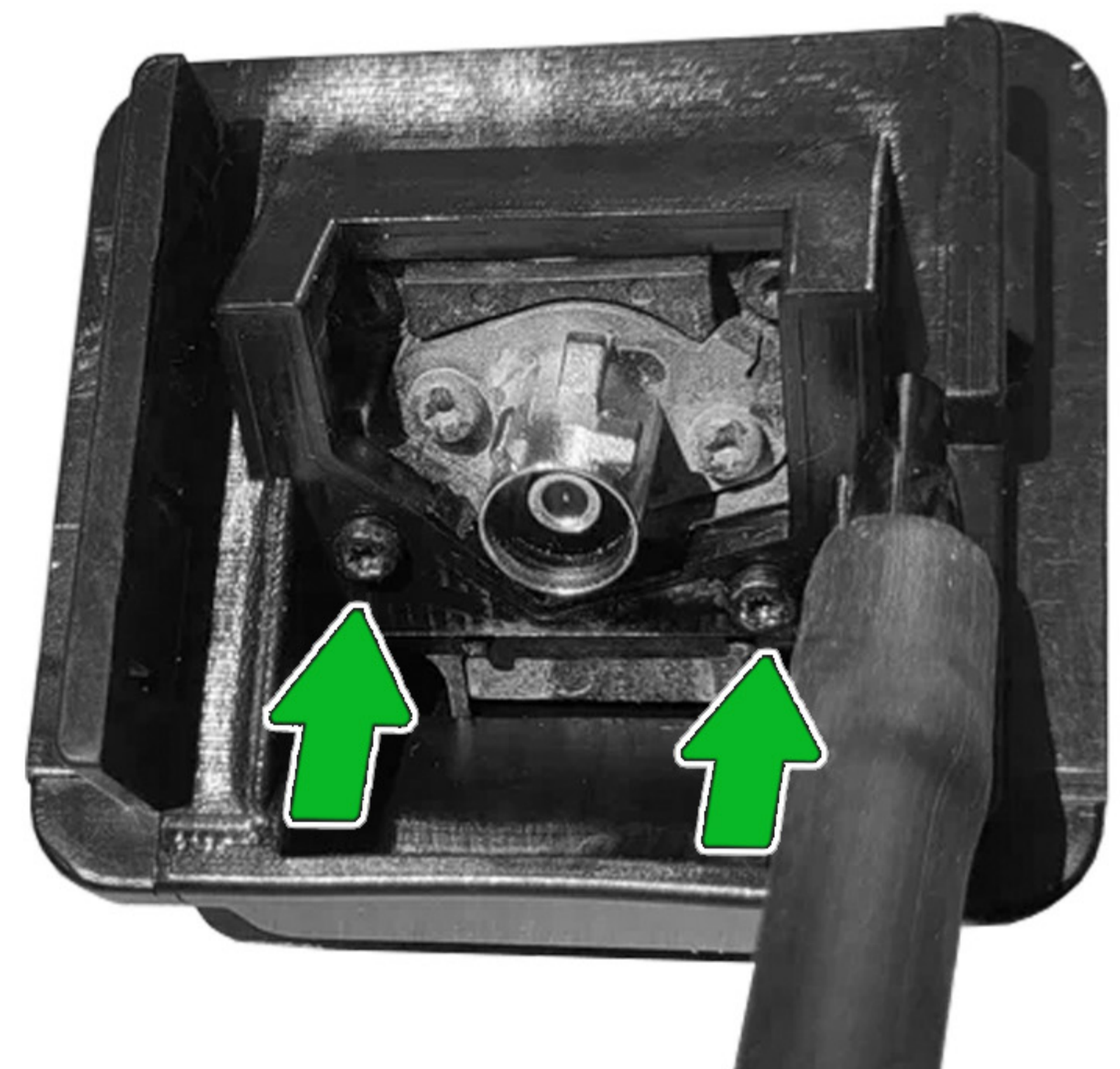
3 Пластиковым **съёмником** обивок подденьте и **снимите** камеру заднего вида. Отсоедините разъём камеры.



4 Открутите **2 самореза TORX6** крепления камеры к штатному кронштейну. Снимите камеру с кронштейна.



5 Установите камеру на новый кронштейн и зафиксируйте её **винтами**.



6 Прорежьте **отверстие** в резиновом уплотнителе проводки камеры. Достаточно сделать надрез 5 мм канцелярским ножом.



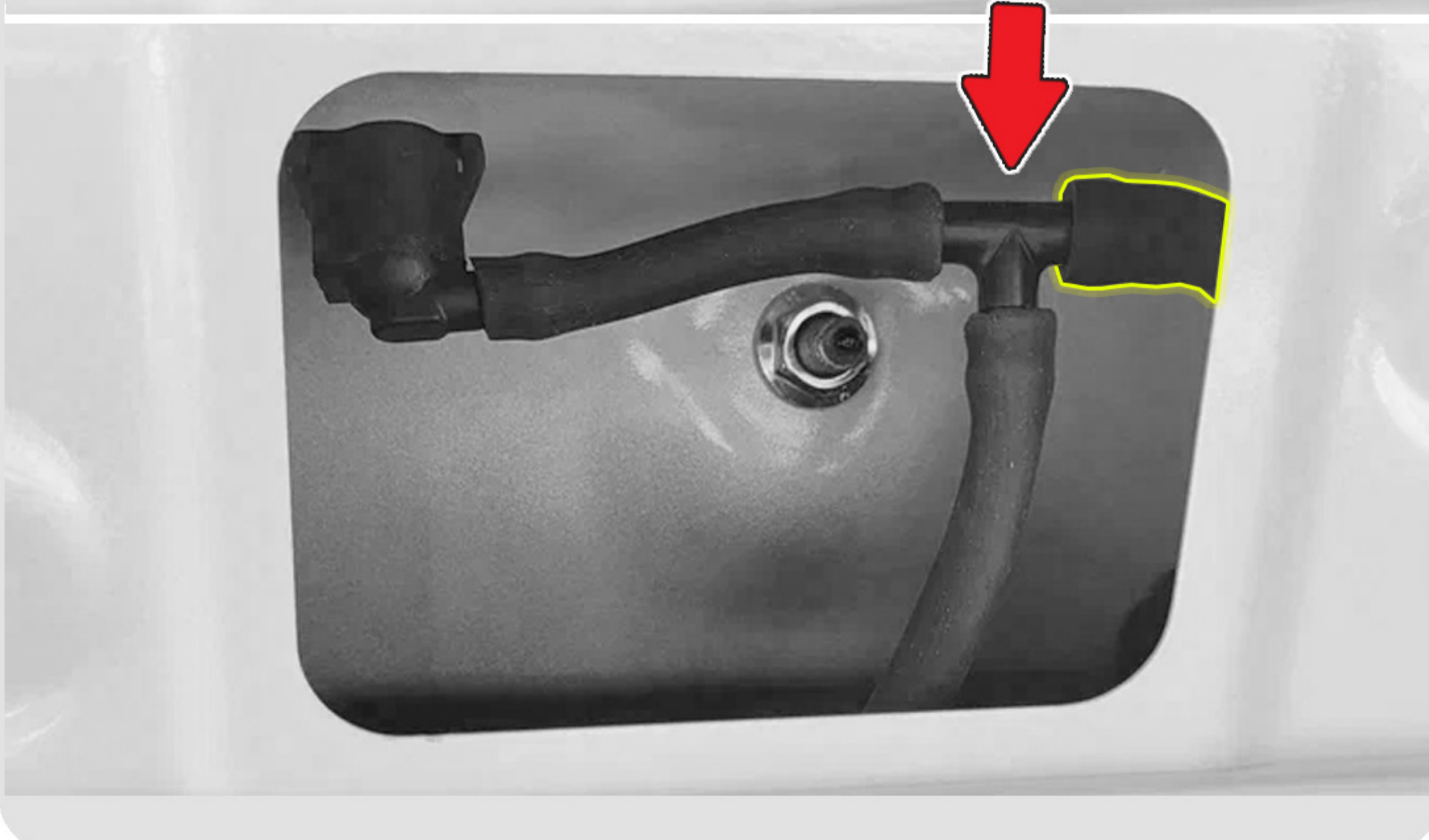
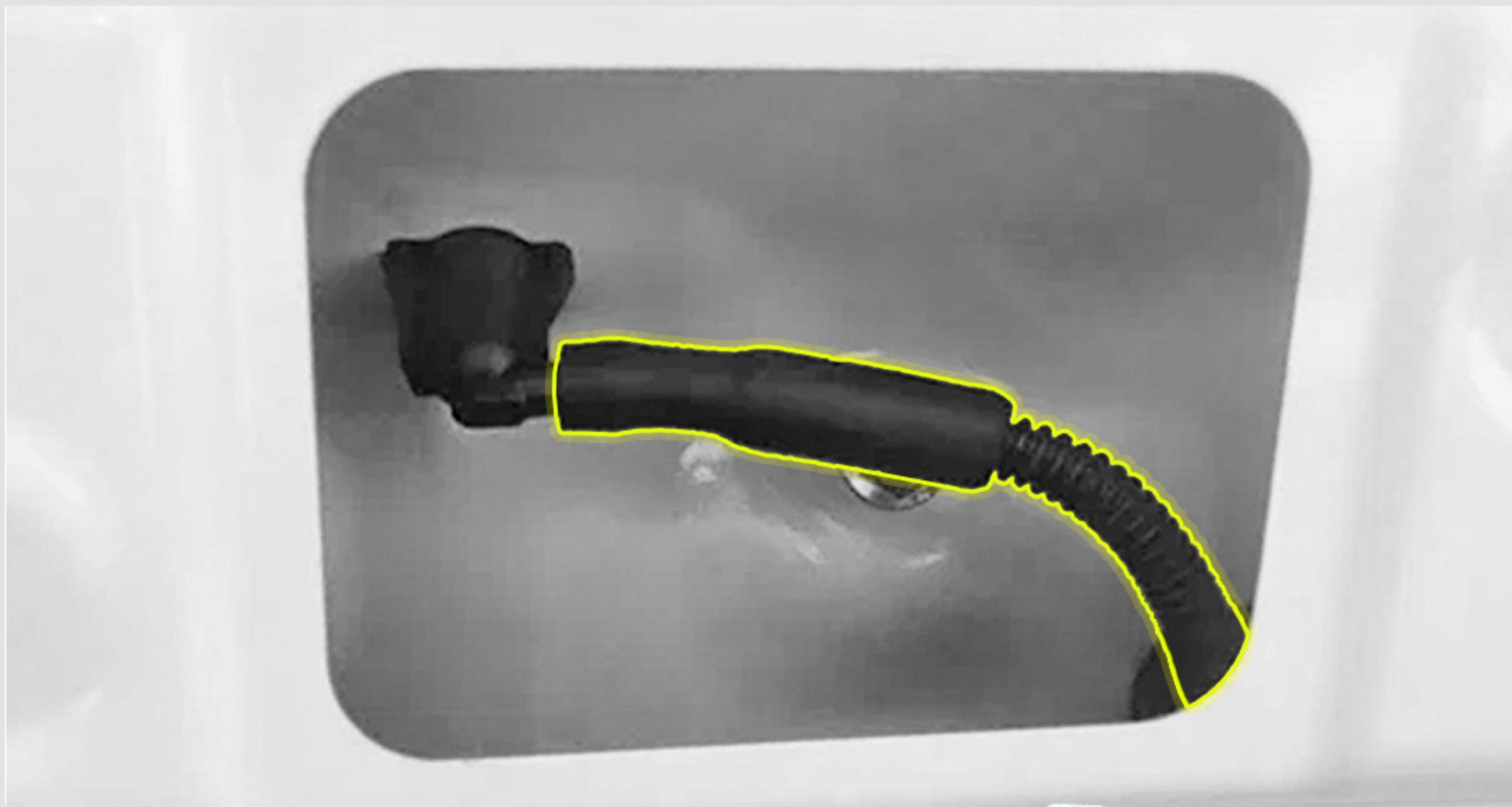
7 Протяните шланг из комплекта через полученное отверстие в резиновом уплотнителе.



8 Соедините шланг с обратным клапаном, установите камеру с кронштейном омывателя на штатное место.



9 Снимите **шланг** со штатной форсунки омывателя заднего стекла и установите **тройник** из комплекта, соединив его с форсункой отрезком шланга из комплекта. Соедините тройник со шлангом от омывателя камеры. Закрепите шланг стяжками на штатной проводке.



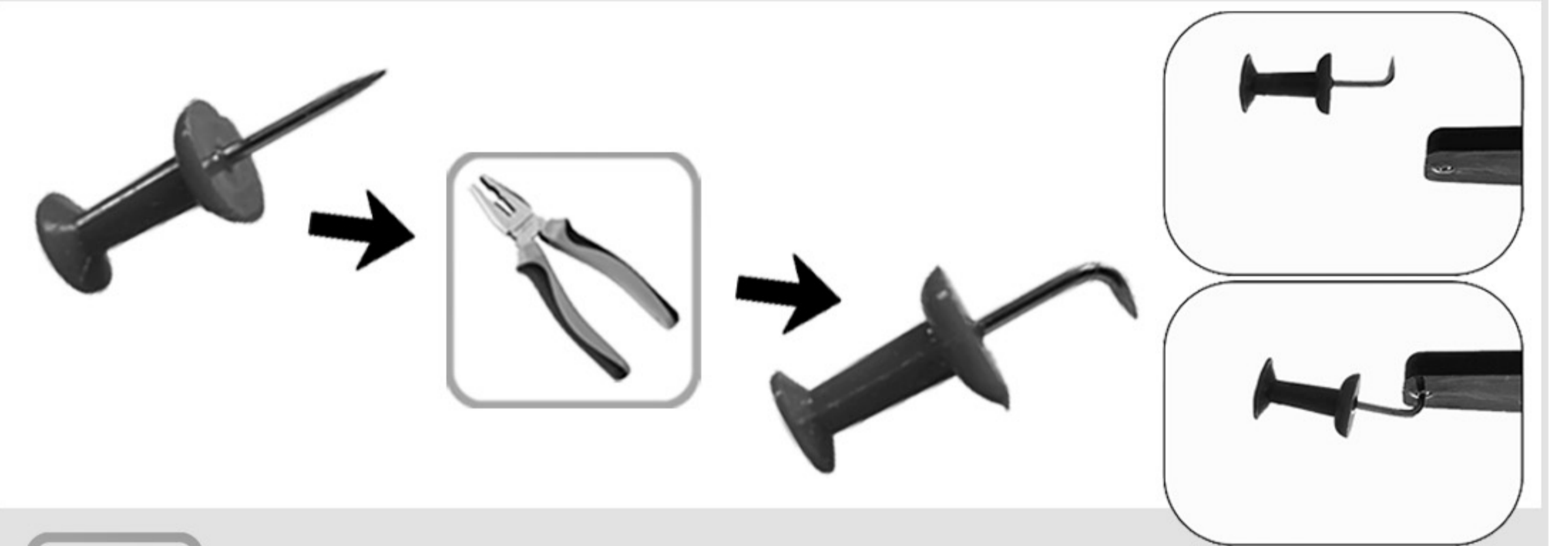
10 Включите омыватель заднего стекла, убедитесь в отсутствии течей. Сборка авто осуществляется в обратной последовательности (при сборке убедитесь, что устанавливаемые накладки не пережимают шланг подачи жидкости к омывателю камеры).

При необходимости отрегулируйте положение шарика для наилучшего омывания камеры.

! **Отрегулируйте форсунку так, чтобы струя разбивалась о ближний к ней край объектива (точка указана красной стрелкой).**



11 Для регулировки форсунки используйте кнопку-гвоздь (в комплекте), согнув её плоскогубцами, как это показано на рисунке.



Список необходимого инструмента:

- Пластиковый съемник для обивок
- Шило либо игла
- Отвертка PH2
- Отвертки TORX6
- Канцелярский нож
- Бокорезы



Комплектация:

- | | |
|-------------------------------------|--------|
| - Инструкция по установке | 1 шт. |
| - Кронштейн омывателя | 1 шт. |
| - Шланг | 1,8 м. |
| - Обратный клапан | 1 шт. |
| - Тройник | 1 шт. |
| - Пластиковые хомуты (стяжки) | 6 шт. |
| - Кнопка-гвоздь | 1 шт. |