

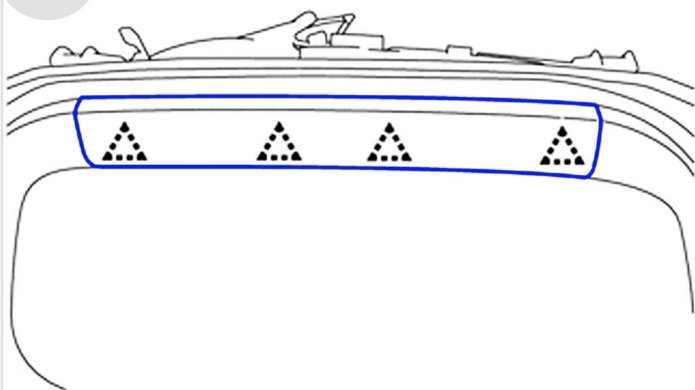
Омыватель штатной камеры заднего вида Toyota Land Cruiser Prado 150

с 2013 по 2017 г.в. все
с 2017 по 08.2020 г.в. без СКО

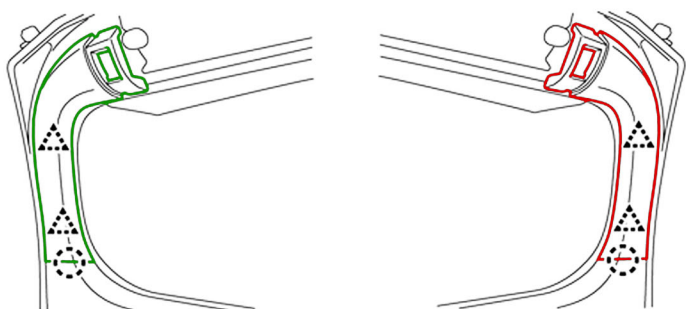


Инструкция по установке

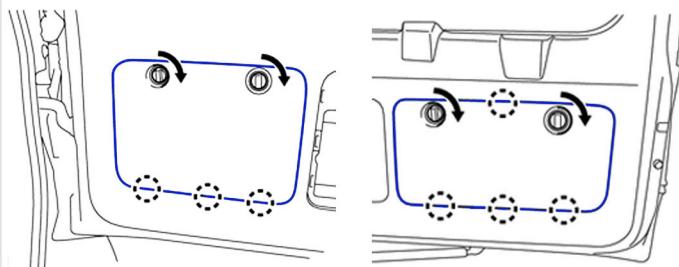
1 Снимите **центральную облицовку** двери багажного отделения.



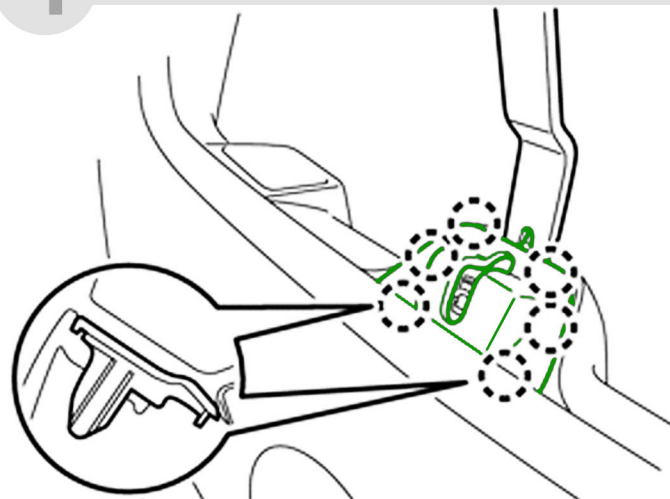
2 Снимите **левую** и **правую** боковые облицовки двери багажного отделения.



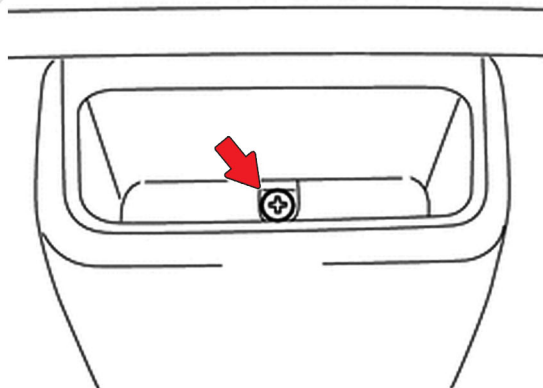
3 Снимите **облицовочные наклейки** двери багажного отделения.



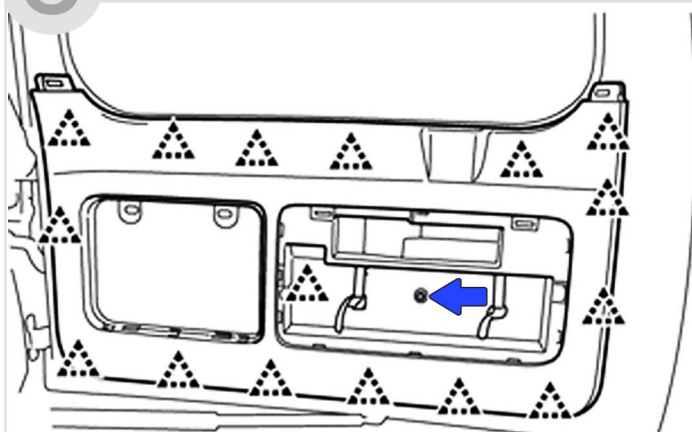
4 Снимите **крышку замка** двери багажного отделения.



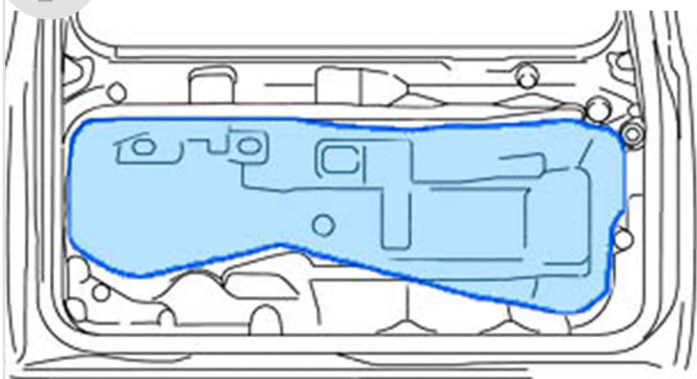
5 **Выверните винт** из ручки закрывания двери багажного отделения.



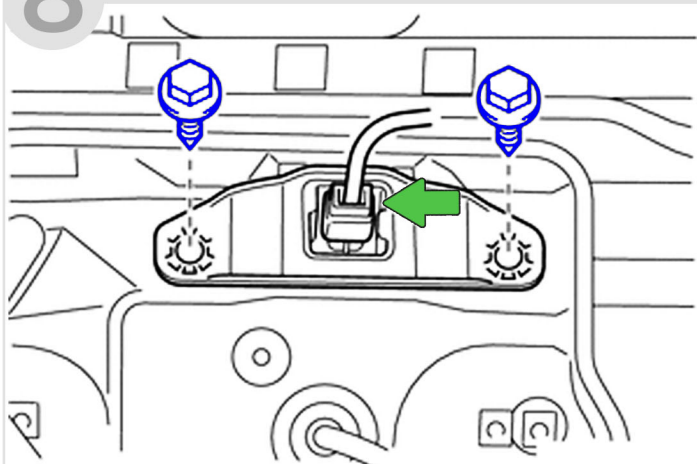
6 **Отверните болт** и снимите панель облицовки двери багажного отделения в сборе.



7 Отклейте верхнюю часть **полиэтилена**, закрывающего технологическую нишу.



8 Открутите **болты** и снимите **камеру заднего вида**.



9 Нажмите на **фиксатор разъема** и снимите разъем с камеры. Отверните винты крепления камеры к штатному кронштейну и установите ее на кронштейн из комплект омывателя камеры.



10 Разрежьте штатный шланг заднего омывателя и установите тройник в место разреза, затем шлангом соедините тройник с обратным клапаном, закрепите его стяжками на штатной проводке.



11 Установите камеру с кронштейном в штатное место. Включите омыватель переднего стекла, убедитесь в отсутствии течей. Сборка авто осуществляется в обратной последовательности.

При сборке убедитесь, что устанавливаемые накладки не пережимают шланг подачи жидкости к омывателю камеры.

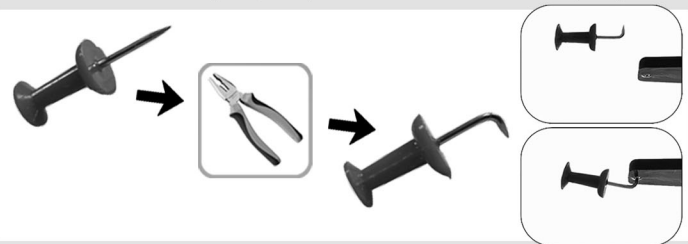
! Обратите внимание на то, чтобы излив с форсункой был **виден при наружном осмотре**.



12 Отрегулируйте форсунку так, чтобы струя разбивалась о ближний к ней край объектива.



13 Для регулировки форсунки используйте кнопку - гвоздь (в комплекте), согнув её плоскогубцами, как это показано на рисунке.



Список необходимого инструмента:

- Пластиковый съемник для обивок
- Торцевой ключ на 10
- Отвертки PH1, PH2
- Плоскогубцы
- Бокорезы

Комплектация:

- Инструкция по установке 1 шт.
- Кронштейн Омывателя 1 шт.
- Шланг 0,5 м.
- Обратный клапан 1 шт.
- Тройник 1 шт.
- Пластиковые хомуты (стяжки) 3 шт.
- Кнопка-гвоздь 1 шт.