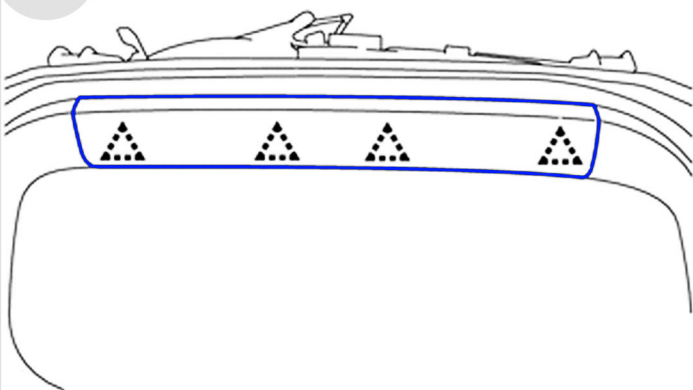


# Омыватель штатной камеры заднего вида Toyota Land Cruiser Prado 150 с 2009 по 2013 г.в.

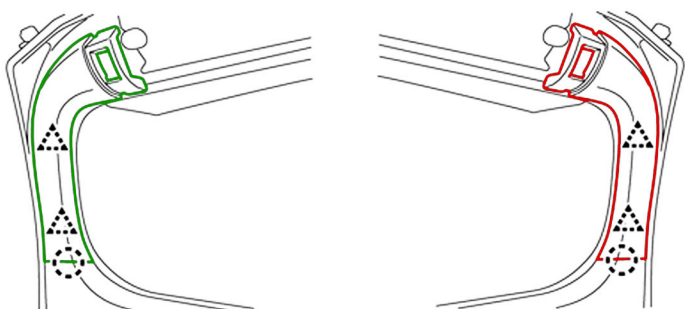


## Инструкция по установке

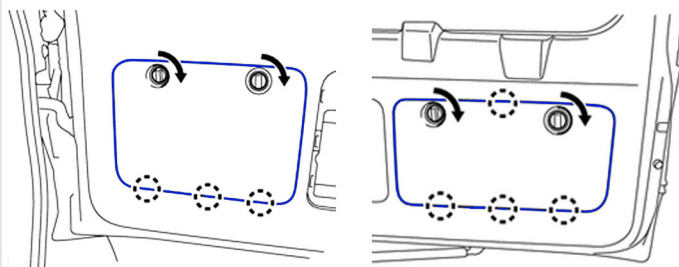
**1** Снимите **центральную облицовку** двери багажного отделения.



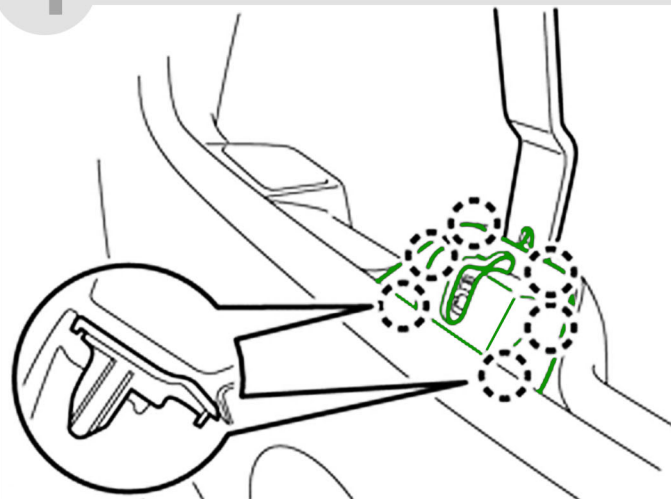
**2** Снимите **левую** и **правую** боковые облицовки двери багажного отделения.



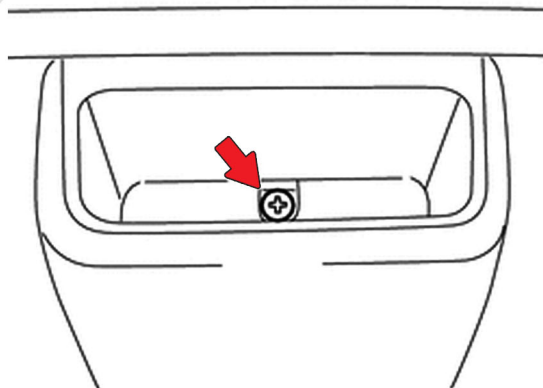
**3** Снимите **облицовочные наклейки** двери багажного отделения.



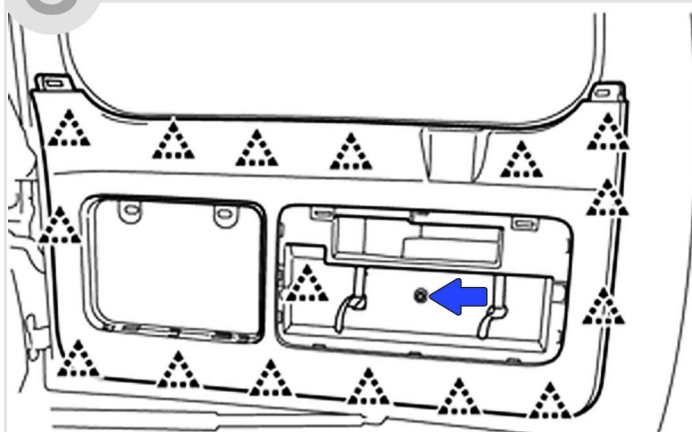
**4** Снимите **крышку замка** двери багажного отделения.



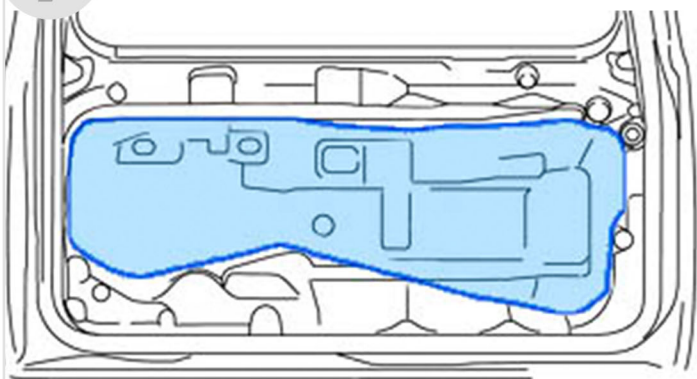
**5** **Выверните винт** из ручки закрывания двери багажного отделения.



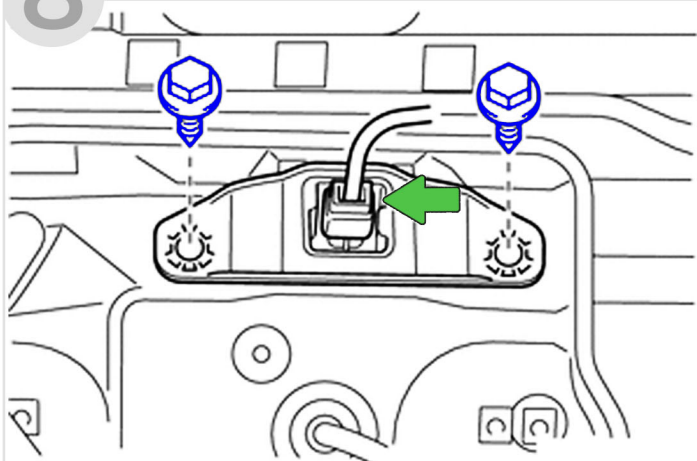
**6** **Отверните болт** и снимите панель облицовки двери багажного отделения в сборе.



**7** Отклейте верхнюю часть **полиэтилена**, закрывающего технологическую нишу.



**8** Открутите **болты** и снимите **камеру заднего вида**.



**9** Нажмите на **фиксатор разъема** и снимите разъем с камеры. Отверните винты крепления камеры к штатному кронштейну и установите её на кронштейн из комплект омывателя камеры.



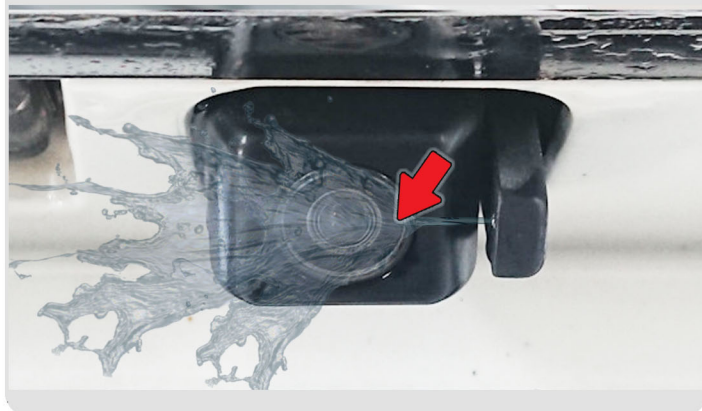
**10** Разрежьте штатный шланг заднего омывателя и установите тройник в место разреза, затем шлангом соедините тройник с обратным клапаном, закрепите его стяжками на штатной проводке.



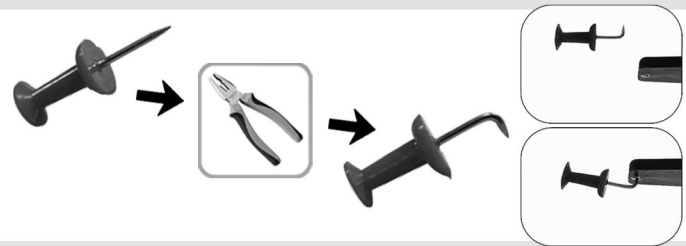
**11** Установите камеру с кронштейном в штатное место. Включите омыватель переднего стекла, убедитесь в отсутствии течей. Сборка авто осуществляется в обратной последовательности. При сборке убедитесь, что устанавливаемые наклейки не пережимают шланг подачи жидкости к омывателю камеры.



**12** Отрегулируйте форсунку так, чтобы струя разбивалась о ближний к ней **край объектива**.



**13** Для регулировки форсунки используйте кнопку - гвоздь (в комплекте), согнув её плоскогубцами, как это показано на рисунке.



**Список необходимого инструмента:**

- Пластиковый съемник для обивок
- Торцевой ключ на 10
- Отвертки PH1, PH2
- Плоскогубцы
- Бокорезы

**Комплектация:**

- Инструкция по установке ..... 1 шт.
- Кронштейн Омывателя ..... 1 шт.
- Шланг ..... 0,5 м.
- Обратный клапан ..... 1 шт.
- Тройник ..... 1 шт.
- Пластиковые хомуты (стяжки) ..... 3 шт.
- Кнопка-гвоздь ..... 1 шт.