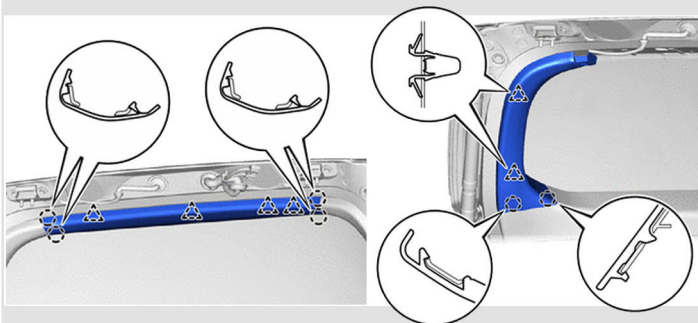


**Омыватель штатной  
камеры заднего вида  
Toyota RAV4 SA40  
с 2012 по 2015 г.в.**

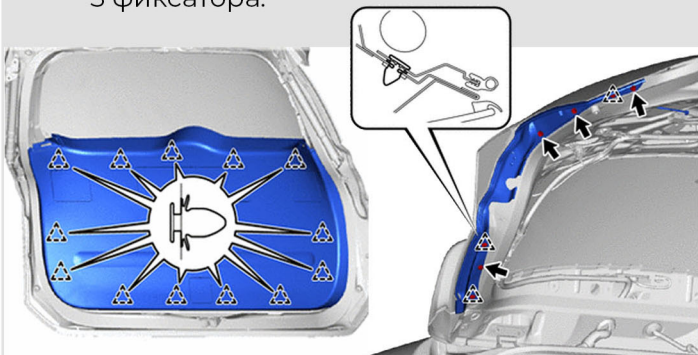


**Инструкция по  
установке**

- 1 Снимите центральную облицовку двери багажного отделения, левую и правую боковые облицовки двери багажного отделения.

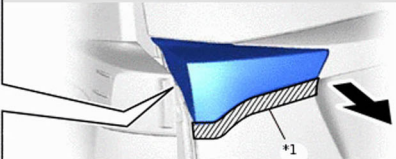
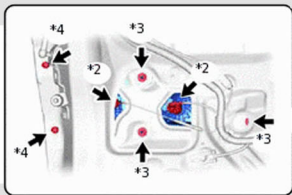


- 2 Снимите панель облицовки двери багажного отделения и датчики защемления (для моделей с электроприводом багажника). Выверните 4 винта, освободите 3 фиксатора.



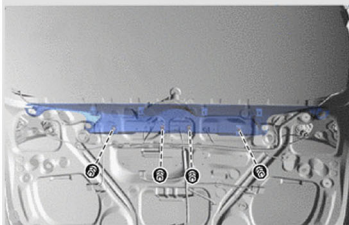
Снимите фонари крышки багажника  
отсоедините разъем, отверните 5 гаек.

3



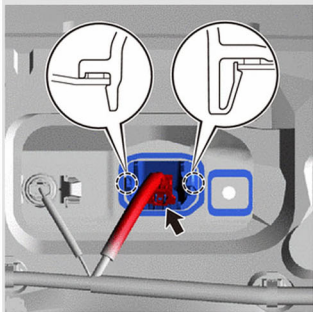
4

Выверните 4 болта и снимите наружную  
накладку двери багажного отделения  
в сборе.

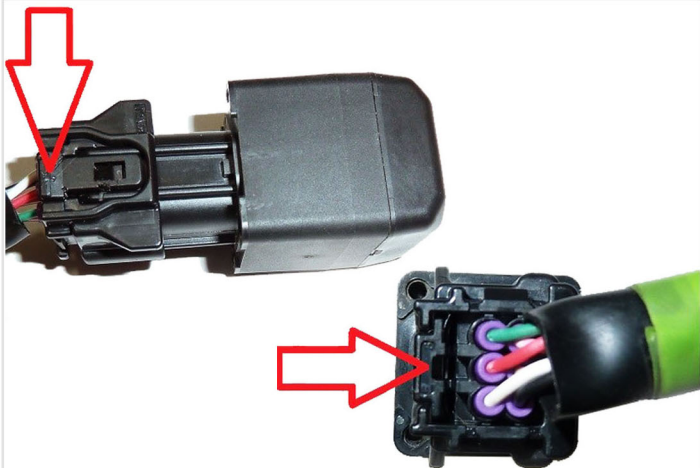


5

Снимите камеру заднего вида.



**6** Нажмите на фиксатор разъема как указано ниже и снимите разъем с камеры.



**7** Отверните винты крепления камеры к штатному кронштейну и установите ее на кронштейн омывателя.



- 8 Разрежьте штатный шланг заднего омывателя и установите тройник в место разреза. Соедините тройник с клапаном шлангом, закрепите его стяжками на штатной проводке.

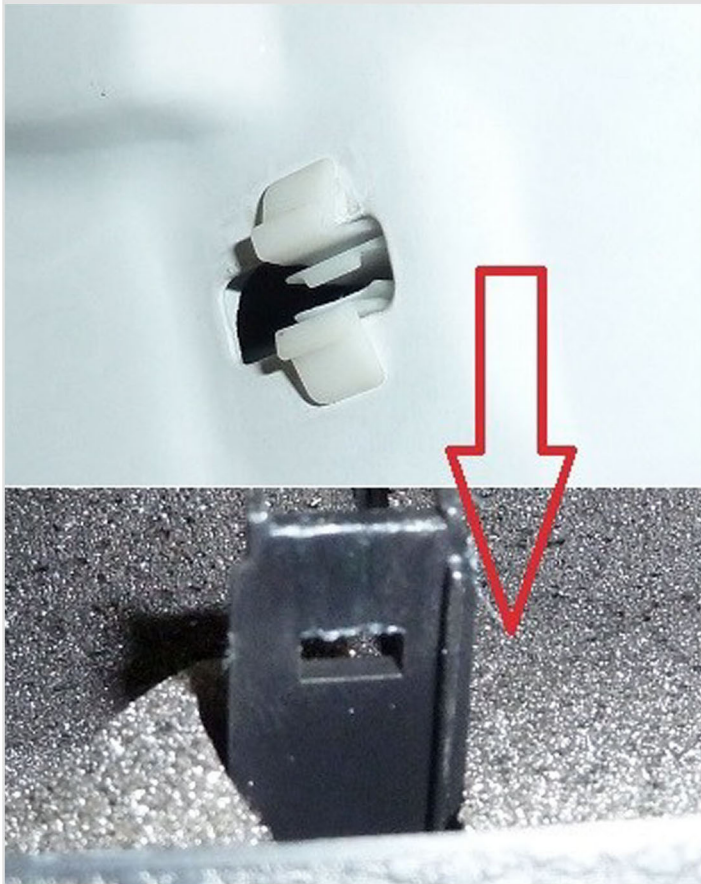


- 9 Установите камеру с кронштейном в штатное место в последовательности как на фото. Вертикальные фиксаторы необходимы для облегчения установки,



# 10

Перед сборкой переставьте пластиковые клипсы с крышки багажника на пластиковые панели.



# 11

Включите омыватель заднего стекла, убедитесь в отсутствии течей. сборка авто осуществляется в обратной последовательности (при сборке убедитесь, что устанавливаемые накладки не пережимают шланг подачи жидкости к омывателю камеры).

**При необходимости отрегулируйте форсунку так, чтобы струя разбивалась о ближний к ней край объектива.**



Для регулировки форсунки используйте швейную иглу или финишный гвоздь, слегка заточив его на образивном бруске и согнув плоскогубцами, как показано ниже.





## Список необходимого инструмента:

- Пластиковый съемник для обивок
- Торцевой ключ на 10
- Отвертка PH1
- Плоскогубцы
- Бокорезы



## Комплектация:

- |                                     |        |
|-------------------------------------|--------|
| - Инструкция по установке .....     | 1 шт.  |
| - Кронштейн Омывателя .....         | 1 шт.  |
| - Шланг .....                       | 1,7 м. |
| - Обратный клапан .....             | 1 шт.  |
| - Тройник .....                     | 1 шт.  |
| - Пластиковые хомуты (стяжки) ..... | 5 шт.  |