

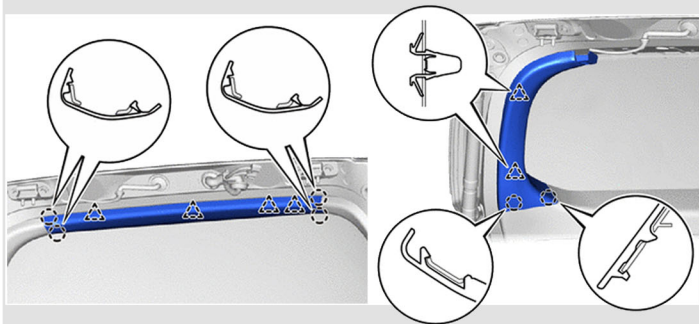
Омыватель штатной камеры заднего вида Toyota RAV4 SA40 с 2015 по 2019 г.в. с системой кругового обзора

360°

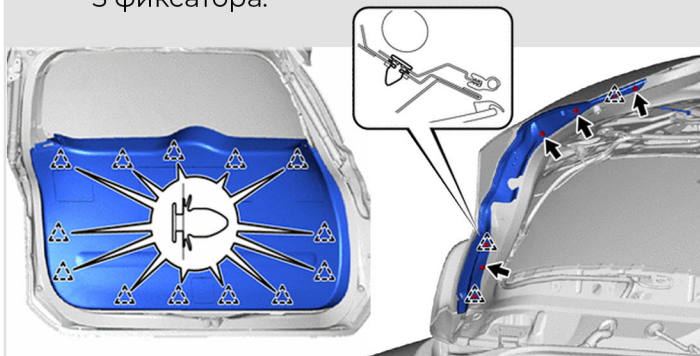


Инструкция по установке

1 Снимите центральную облицовку двери багажного отделения, левую и правую боковые облицовки двери багажного отделения.

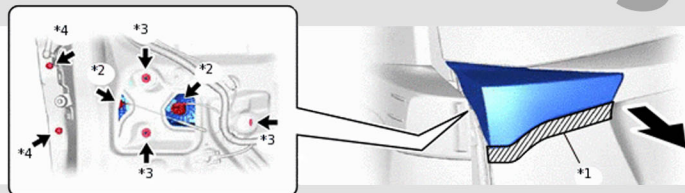


2 Снимите панель облицовки двери багажного отделения и датчики заземления (для моделей с электроприводом багажника). Выверните 4 винта, освободите 3 фиксатора.

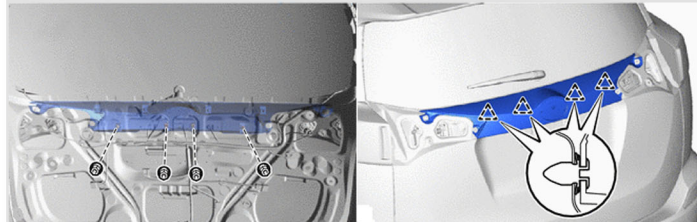


Снимите фонари крышки багажника
отсоедините разъем, отверните 5 гаек.

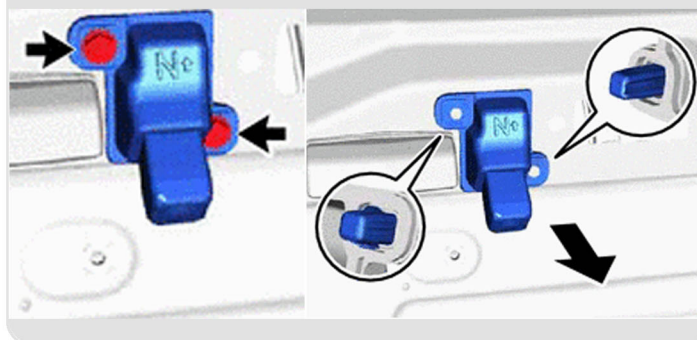
3



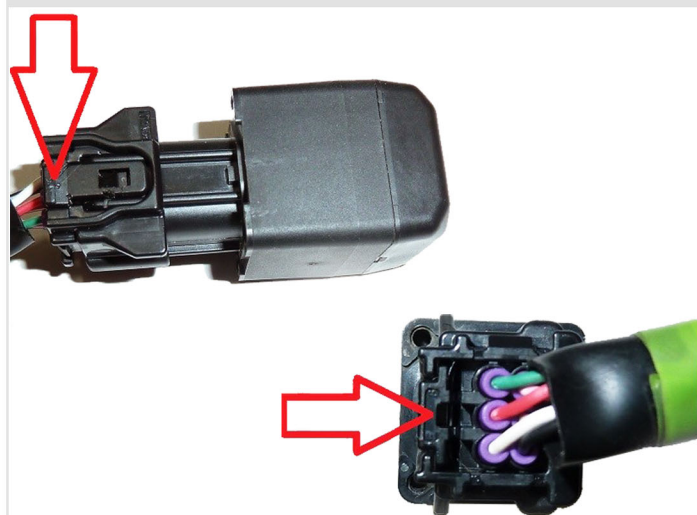
4 Выверните 4 болта и снимите наружную накладку двери багажного отделения в сборе.



5 Выверните 2 винта, плоскогубцами сожмите захваты клипс и снимите камеру.



6 Нажмите на фиксатор разъема как указано ниже и снимите разъем с камеры.



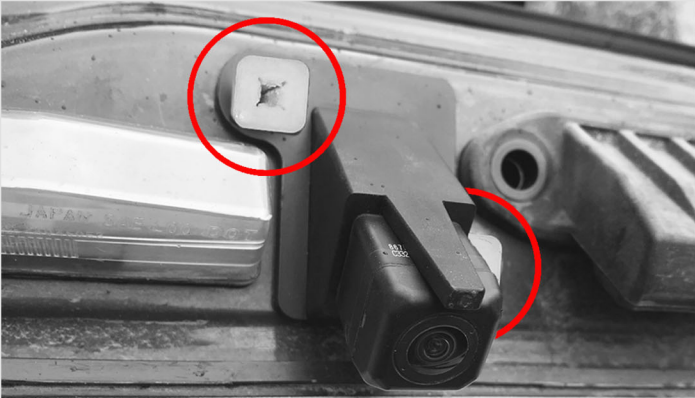
7 Отверните винты крепления камеры к штатному кронштейну и установите ее на кронштейн омывателя.



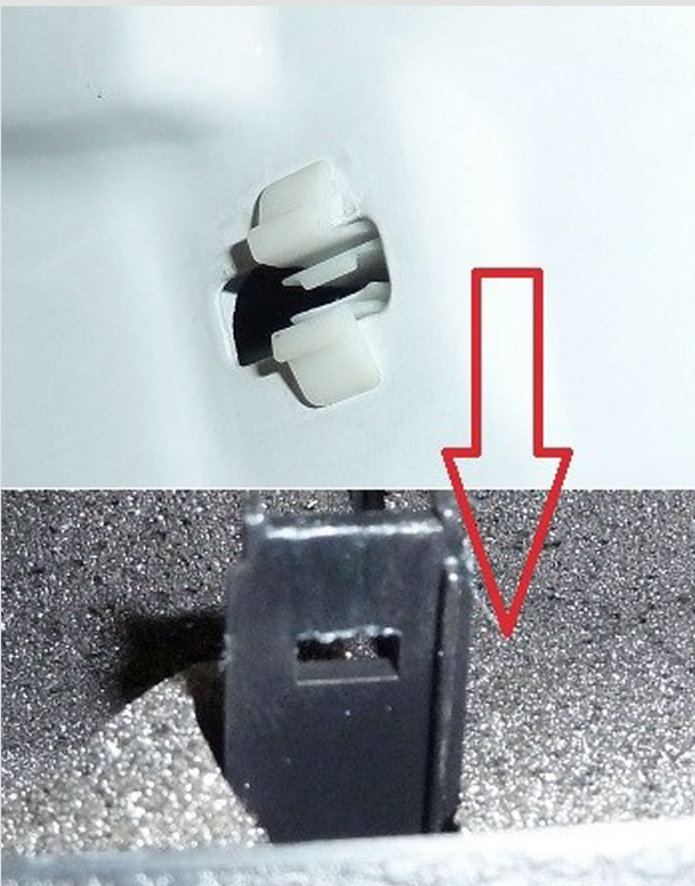
8 Разрежьте штатный шланг заднего омывателя и установите тройник в место разреза. Соедините тройник с клапаном шлангом, закрепите его стяжками на штатной проводке.



9 Установите кронштейн на штатное место, **ТОЛЬКО ПОТОМ(!)** вставьте клипсы и закрутите винты.



10 Перед сборкой переставьте пластиковые клипсы с крышки багажника на пластиковые панели.




11 Включите омыватель заднего стекла, убедитесь в отсутствии течей. сборка авто осуществляется в обратной последовательности (при сборке убедитесь, что устанавливаемые накладки не пережимают шланг подачи жидкости к омывателю камеры). **При необходимости отрегулируйте форсунку так, чтобы струя разбивалась о ближний к ней край объектива.**




Для регулировки форсунки используйте швейную иглу или финишный гвоздь, слегка заточив его на образивном бруске и согнув плоскогубцами, как показано ниже.



 Список необходимого инструмента:

- Пластиковый съемник для обивок
- Торцевой ключ на 10
- Отвертка PH1
- Плоскогубцы
- Бокорезы

 Комплектация:

- Инструкция по установке 1 шт.
- Кронштейн Омывателя 1 шт.
- Шланг 1,7 м.
- Обратный клапан 1 шт.
- Тройник 1 шт.
- Пластиковые хомуты (стяжки) 5 шт.