

**Омыватель штатной  
камеры заднего вида  
Suzuki Vitara / SX4  
с 2014 г.в.**



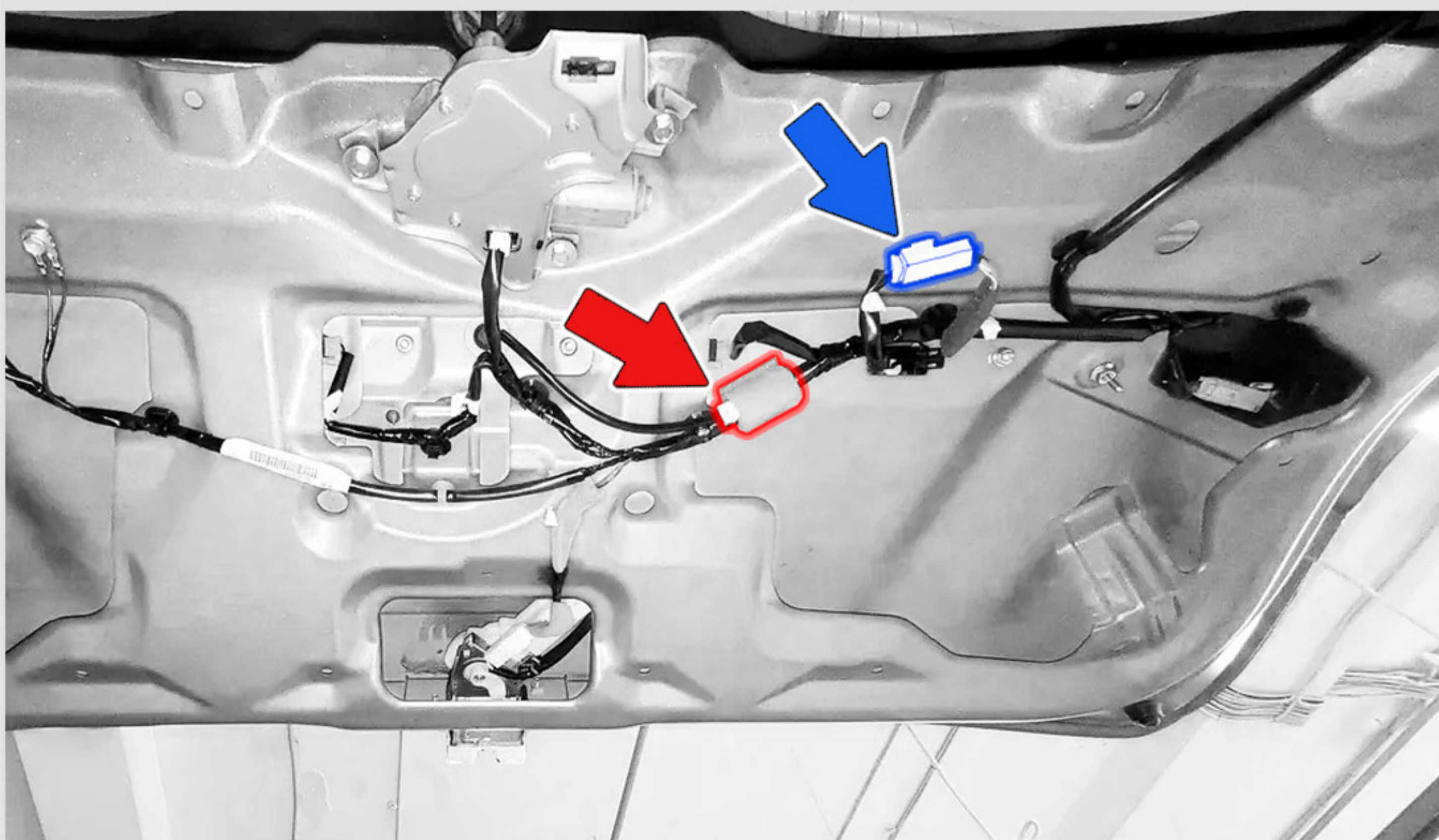
**Инструкция по  
установке**



1 Снимите **пластиковую облицовку** двери багажного отделения, отстегнув клипсы.

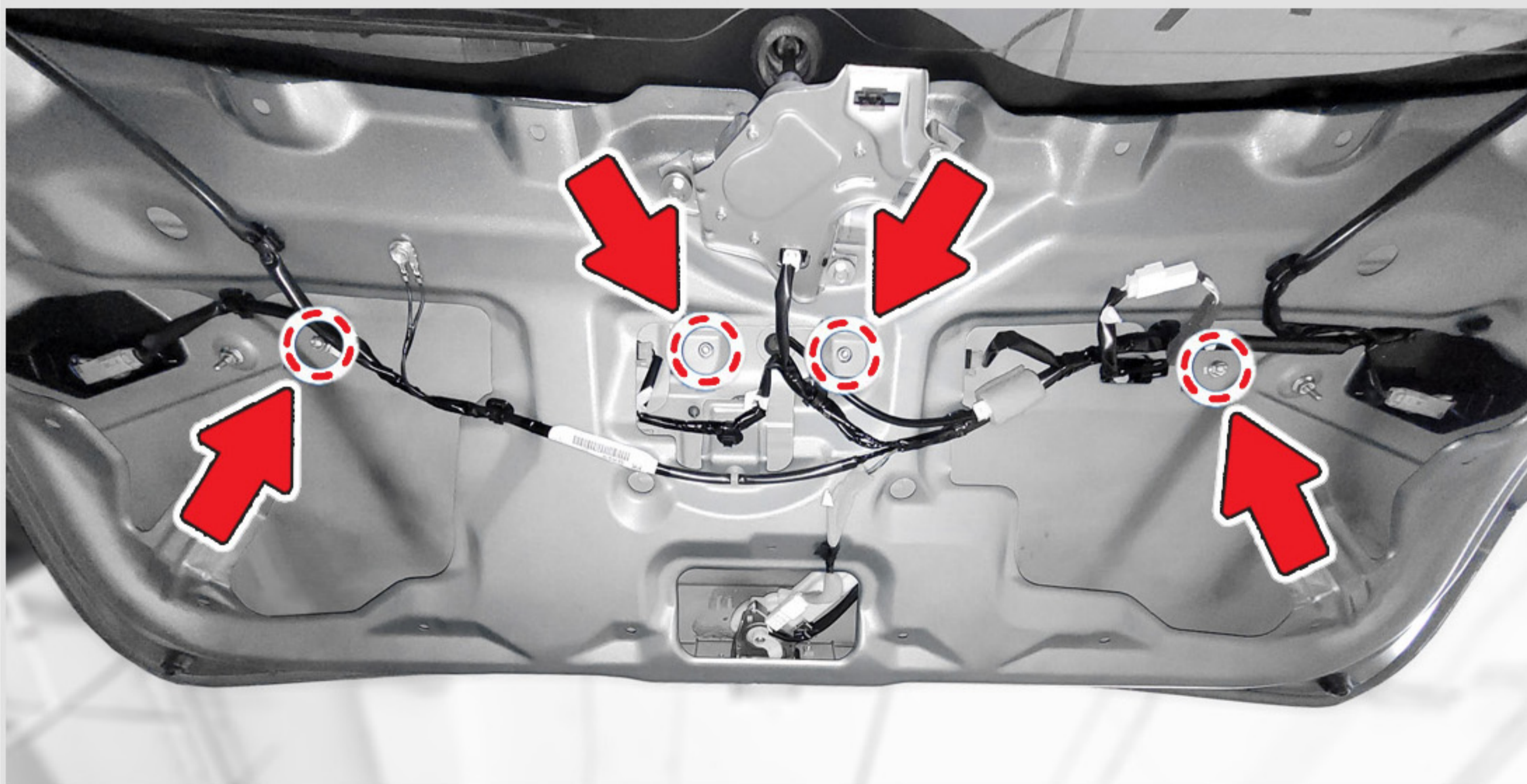


2 Отсоедините разъемы **камеры** и **кнопки открывания двери** багажного отделения.





**3** Торцевым ключом на 10 отверните **4 гайки** крепления наружной накладке двери багажного отделения.

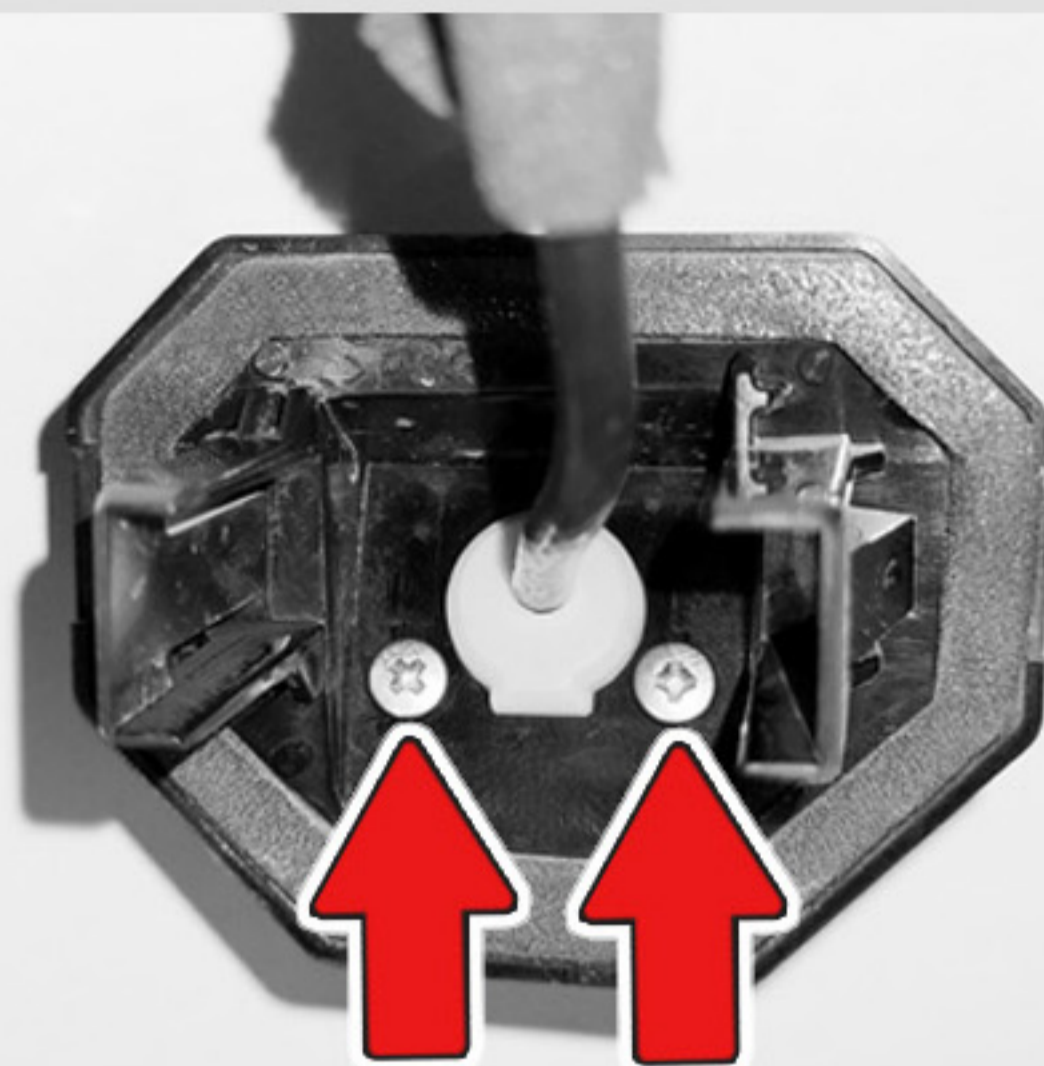
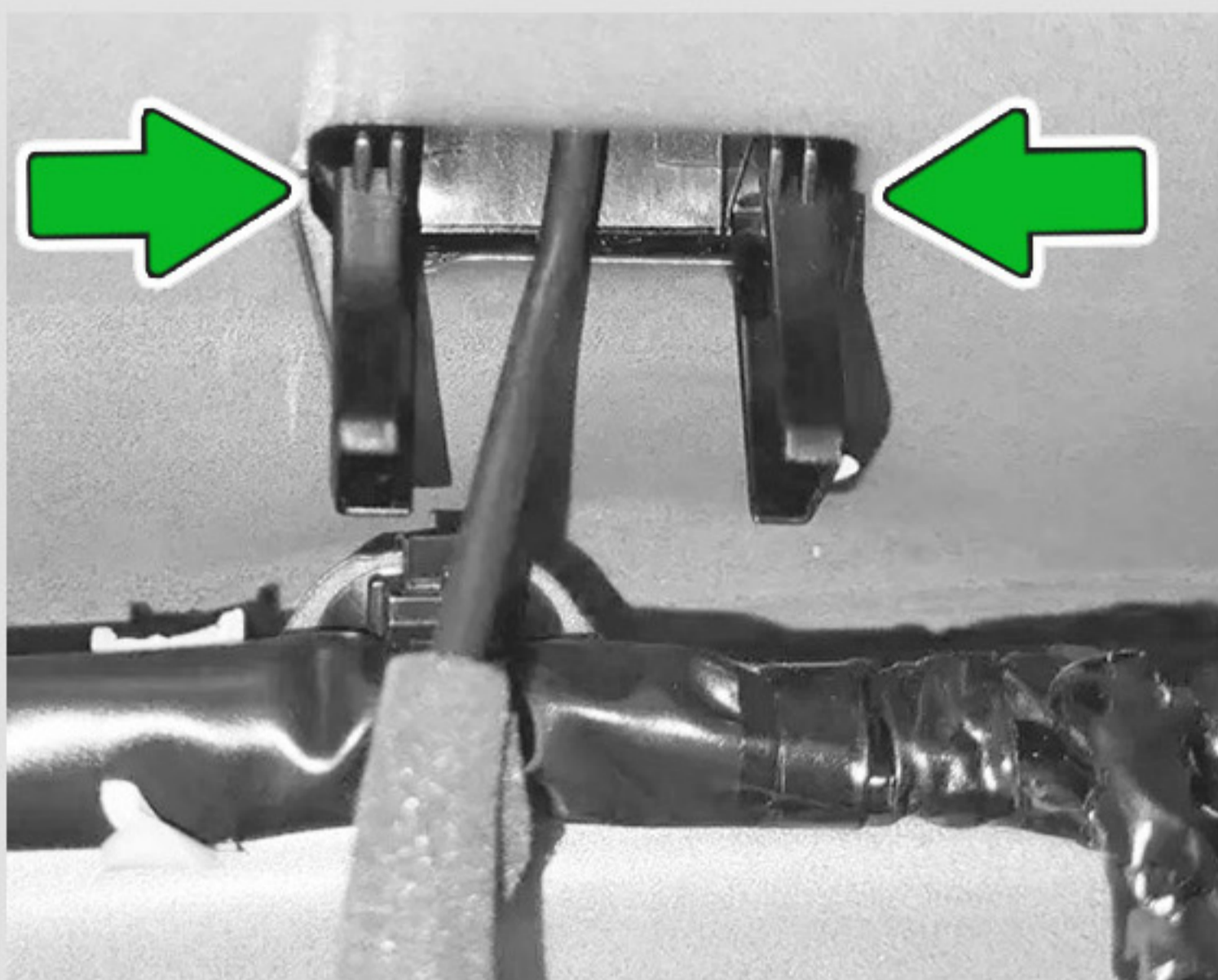


**4** Освободите 3 клипсы и снимите **наружную накладку** крышки багажного отделения.

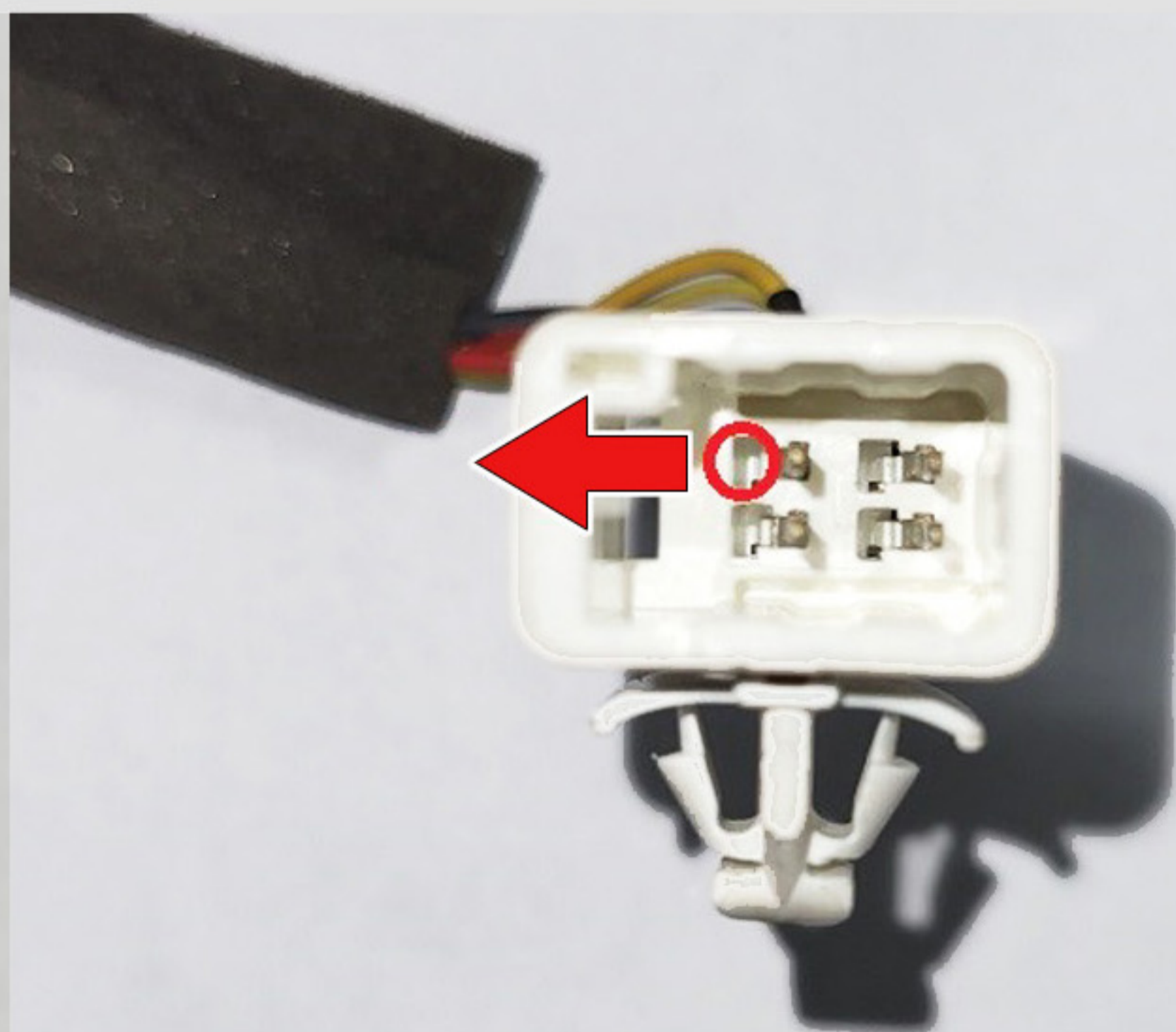
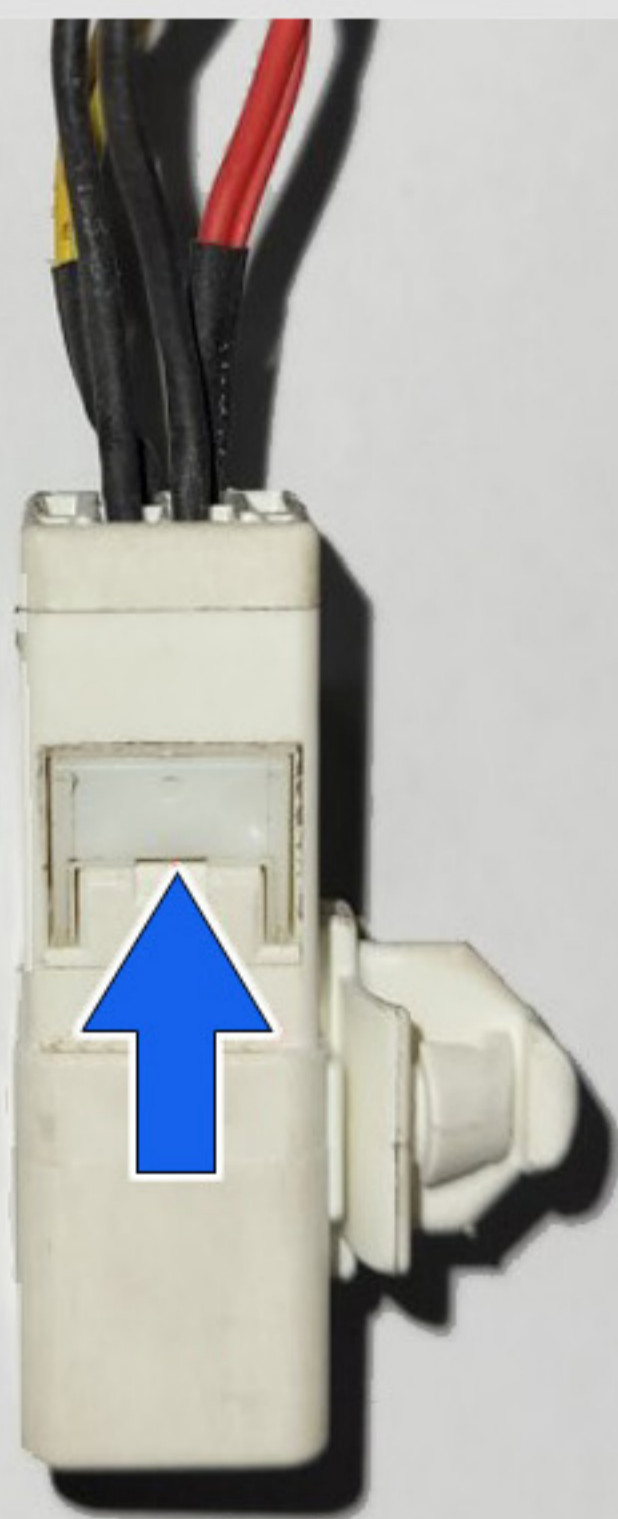




**5** Сожмите **КЛИПСЫ** и снимите кронштейн с камерой заднего вида. Отверткой PH1 отверните **ВИНТЫ** крепления камеры к кронштейну.



**6** Разберите разъем проводки камеры. С помощью острого предмета освободите **боковой фиксатор**, затем освободите **фиксаторы каждого пина** и выньте их из разъема. Снимите камеру с кронштейна.





**7** Установите камеру на новый кронштейн, закрутите винты крепления. Соберите разъем. Расположение проводов в разъеме смотрите на фото.



**8** Установите кронштейн с камерой в штатное место в **последовательности**, указанной на фото.





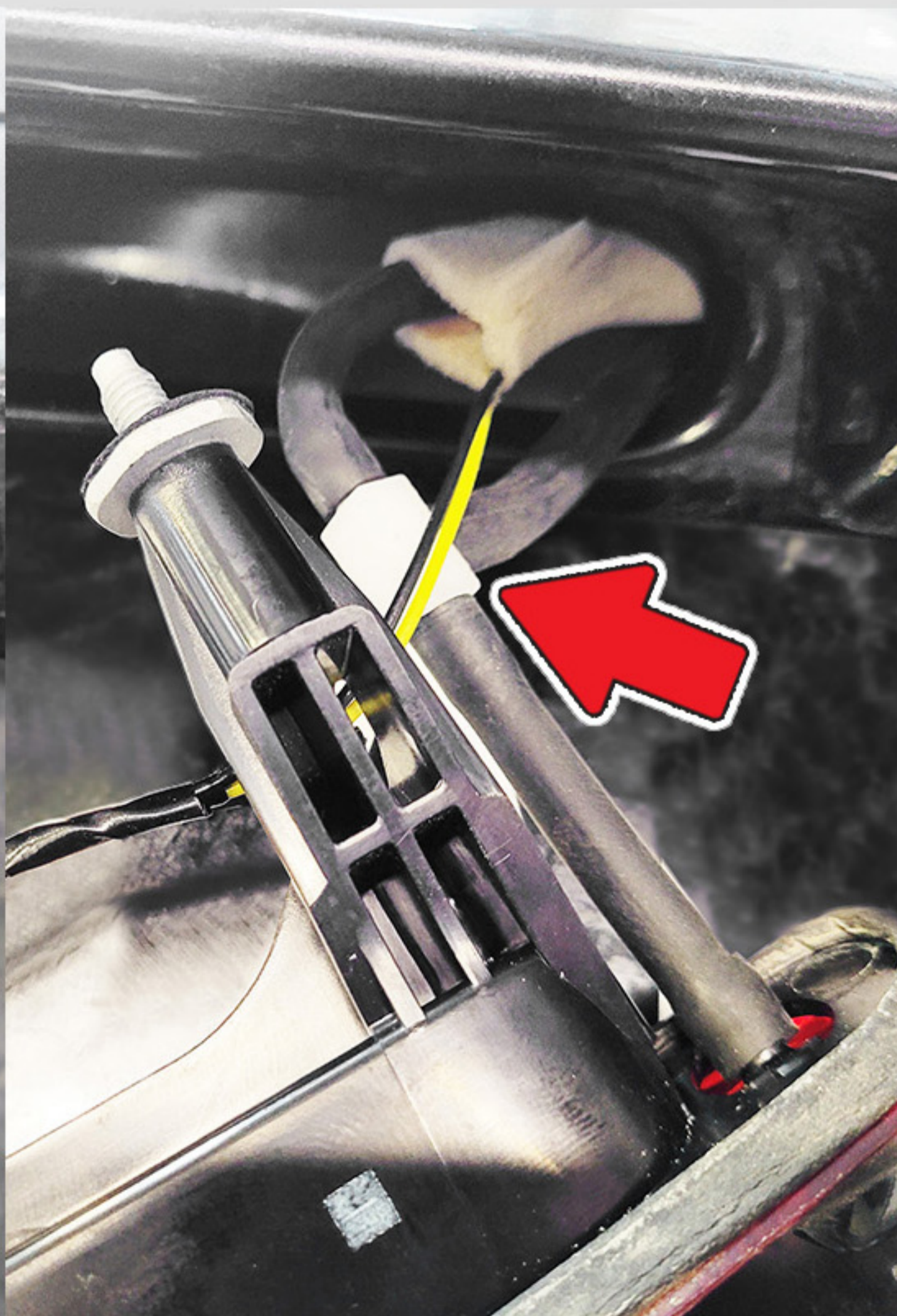
# 9

Открутите **2 гайки** крепления центрального стоп-сигнала и снимите его.



# 10

Разрежьте шланг омывателя заднего стекла и установите **тройник** из комплекта в место разреза. Соедините тройник с омывателем камеры шлангом, протянув его внутри правой стороны крышки багажного отделения.

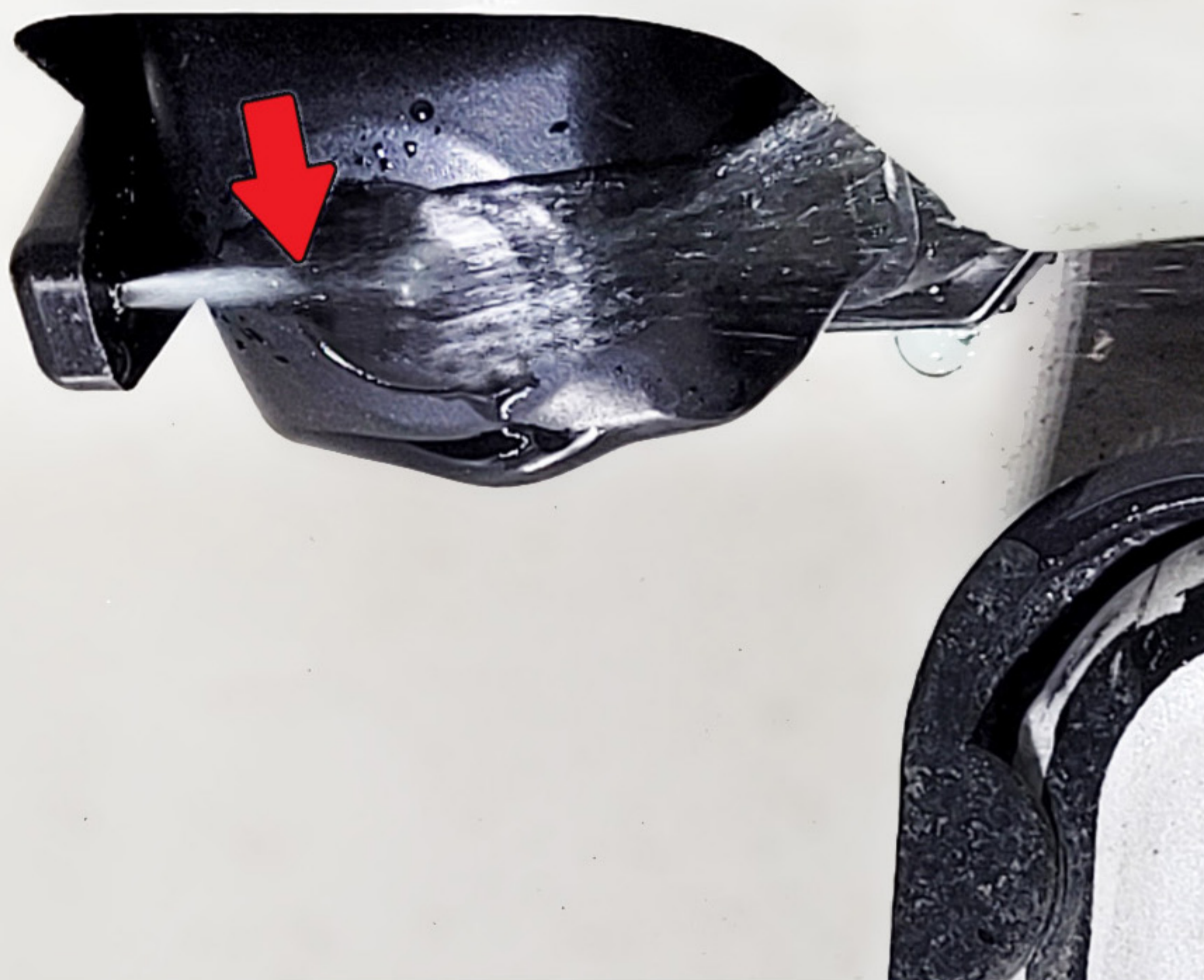




**11** Включите омыватель заднего стекла, убедитесь в отсутствии течей. Сборка авто осуществляется в обратной последовательности (при сборке убедитесь, что устанавливаемые накладки не пережимают шланг подачи жидкости к омывателю камеры).

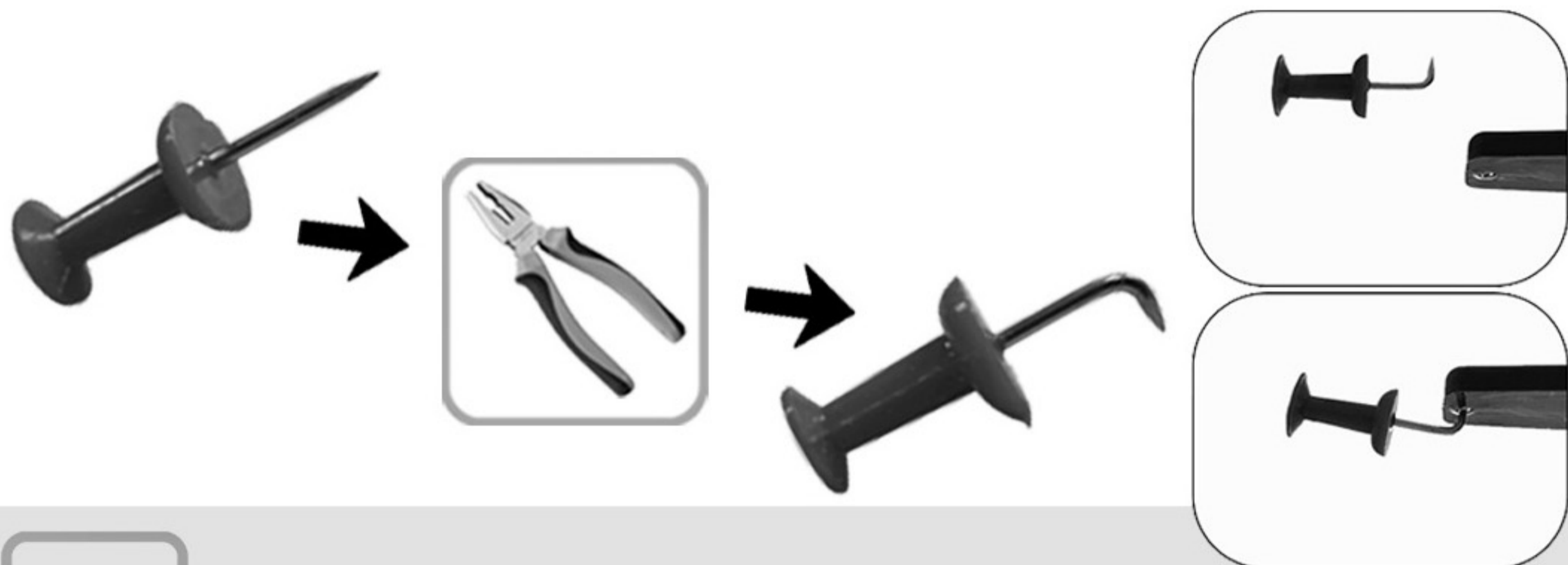
При необходимости отрегулируйте положение шарика для наилучшего омывания камеры.

**!** Отрегулируйте форсунку так, чтобы струя разбивалась о ближний к ней край объектива (точка указана красной стрелкой).





**12** Для регулировки форсунки используйте кнопку - гвоздь (в комплекте), согнув её плоскогубцами, как это показано на рисунке.



### Список необходимого инструмента:

- Пластиковый съемник для обивок
- Отвертки PH1, PH2
- Торцевой ключ 10 мм
- Шило либо игла
- Плоскогубцы
- Бокорезы



### Комплектация:

- |                                     |        |
|-------------------------------------|--------|
| - Инструкция по установке .....     | 1 шт.  |
| - Кронштейн Омывателя .....         | 1 шт.  |
| - Шланг .....                       | 1,7 м. |
| - Обратный клапан .....             | 1 шт.  |
| - Тройник .....                     | 1 шт.  |
| - Пластиковые хомуты (стяжки) ..... | 4 шт.  |
| - Кнопка-гвоздь .....               | 1 шт.  |