

Омыватель штатной камеры заднего вида Suzuki Vitara / SX4 с 2014 г.в.

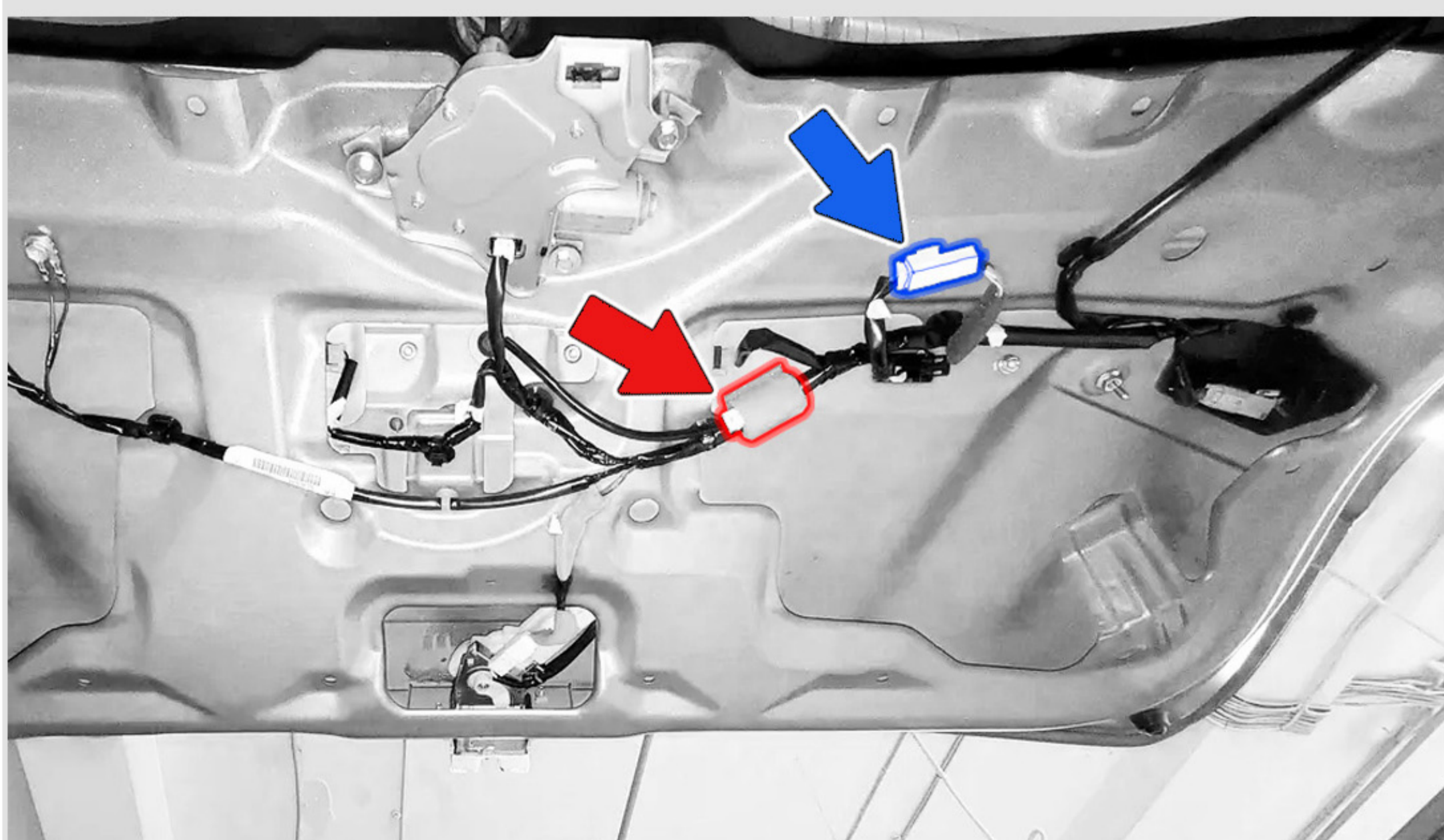


Инструкция по установке

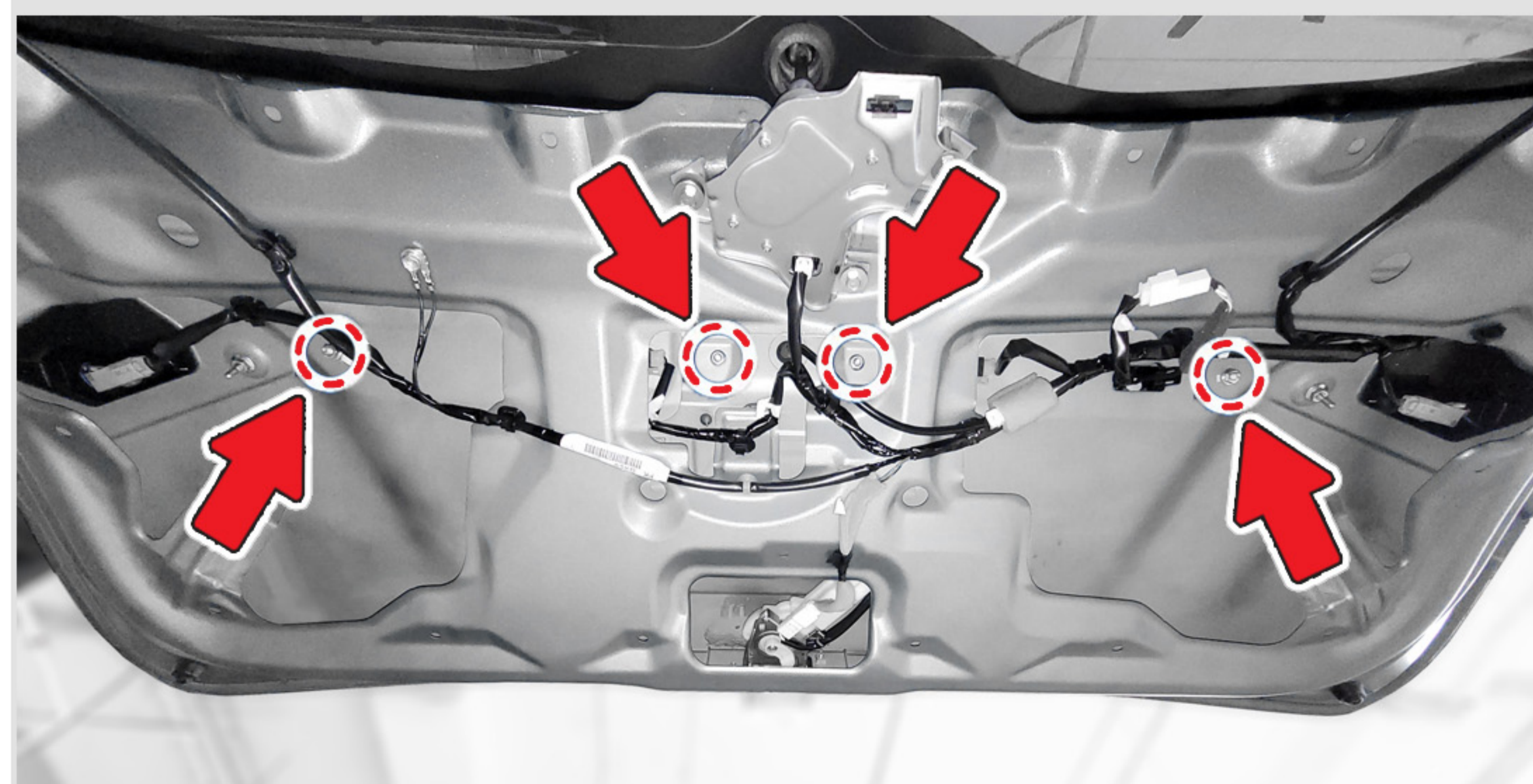
1 Снимите **пластиковую облицовку** двери багажного отделения, отстегнув клипсы.



2 Отсоедините разъемы **камеры** и **кнопки открывания двери** багажного отделения.



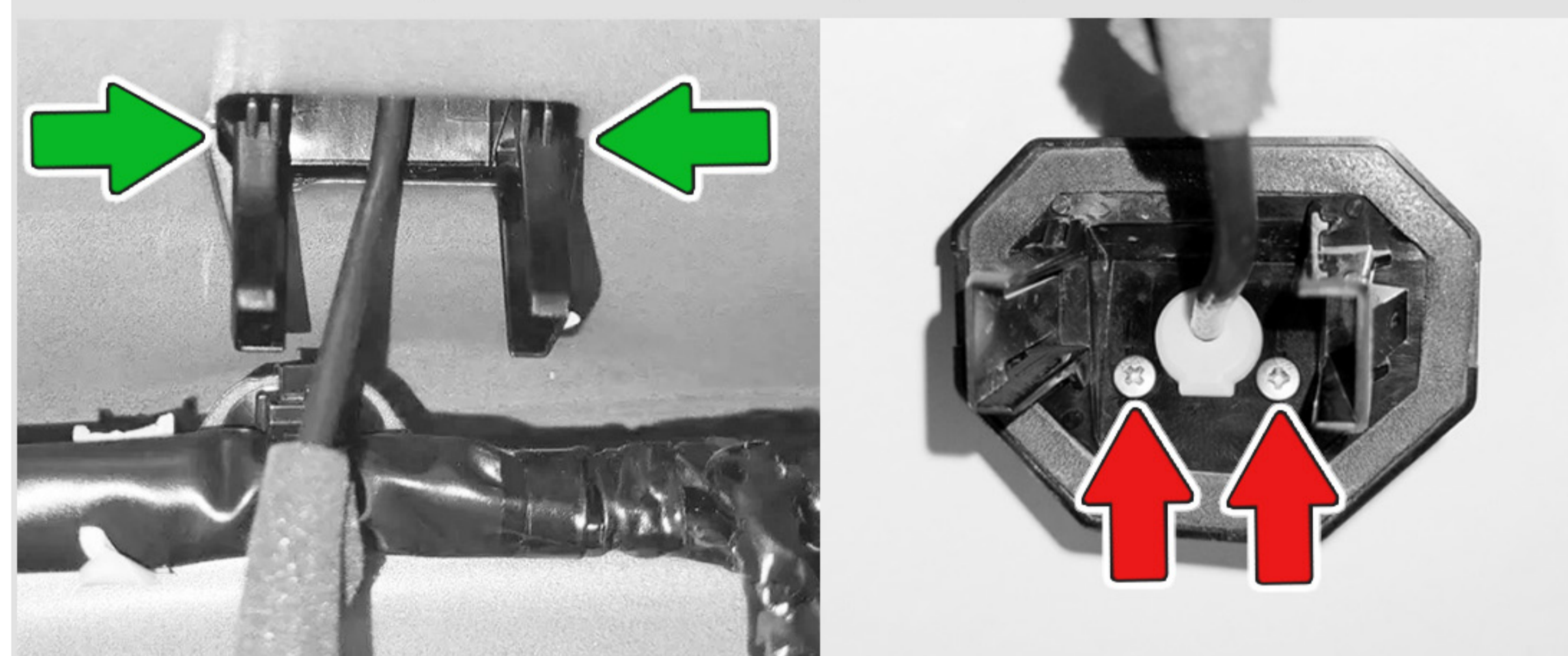
3 Торцевым ключом на 10 отверните **4 гайки** крепления наружной накладке двери багажного отделения.



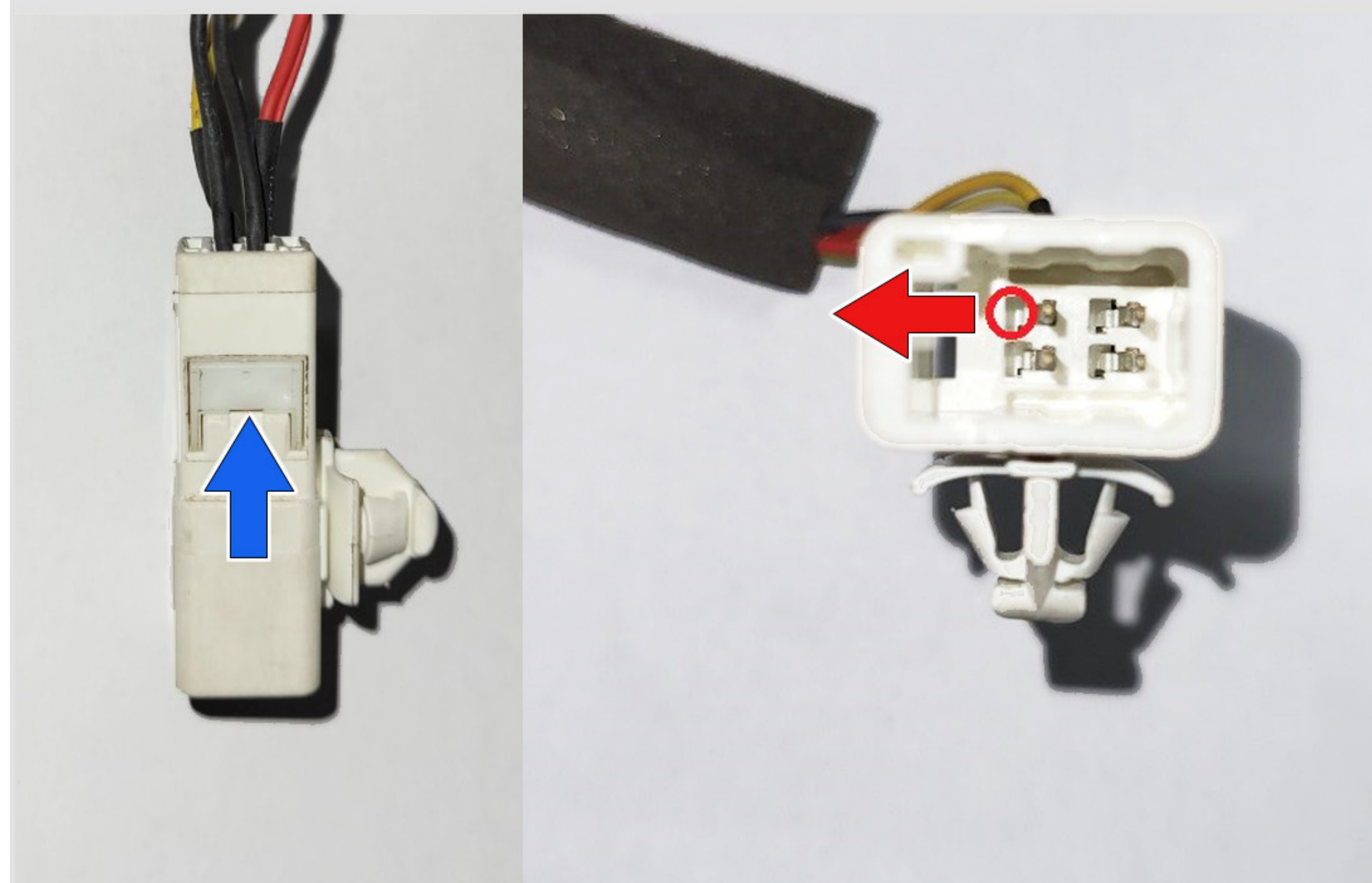
4 Освободите 3 клипсы и снимите **наружную накладку** крышки багажного отделения.



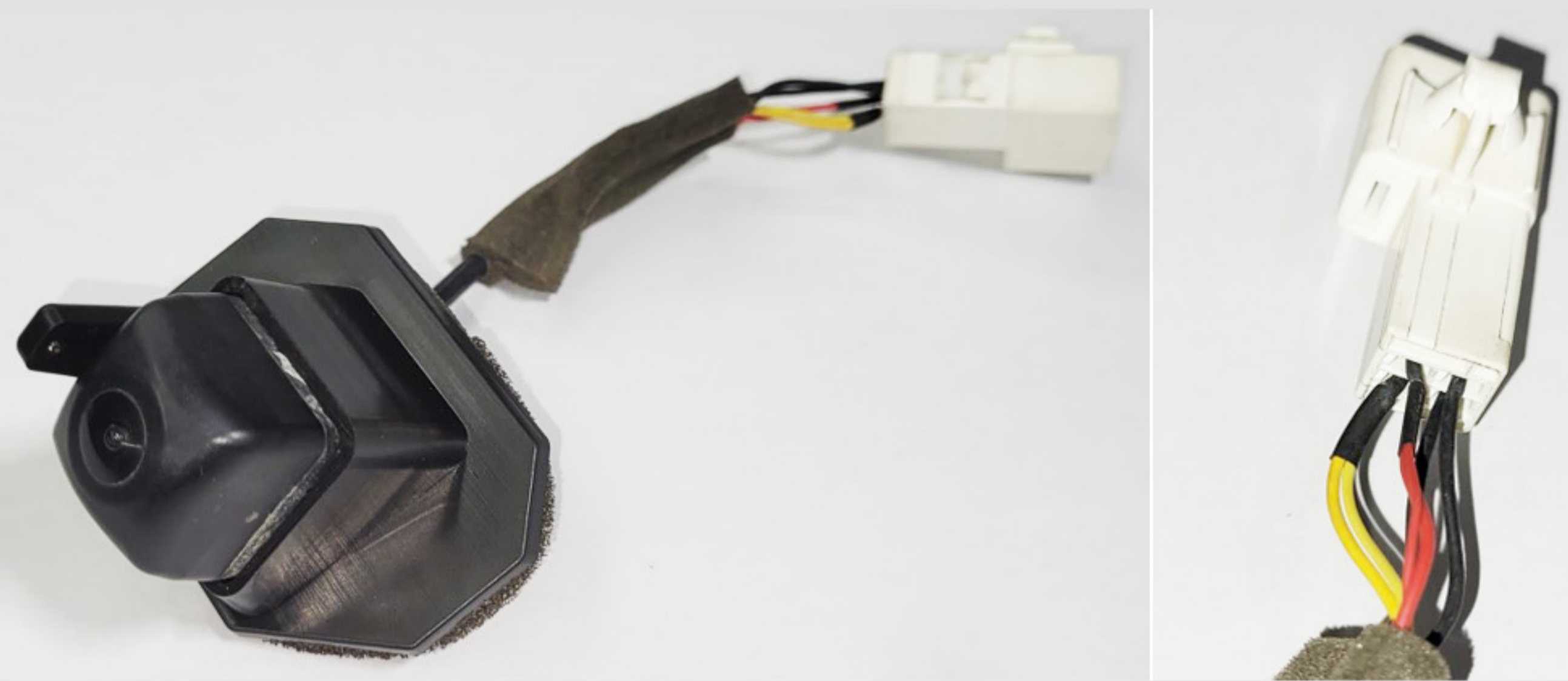
5 Сожмите **клипсы** и снимите кронштейн с камерой заднего вида. Отверткой PH1 отверните **винты** крепления камеры к кронштейну.



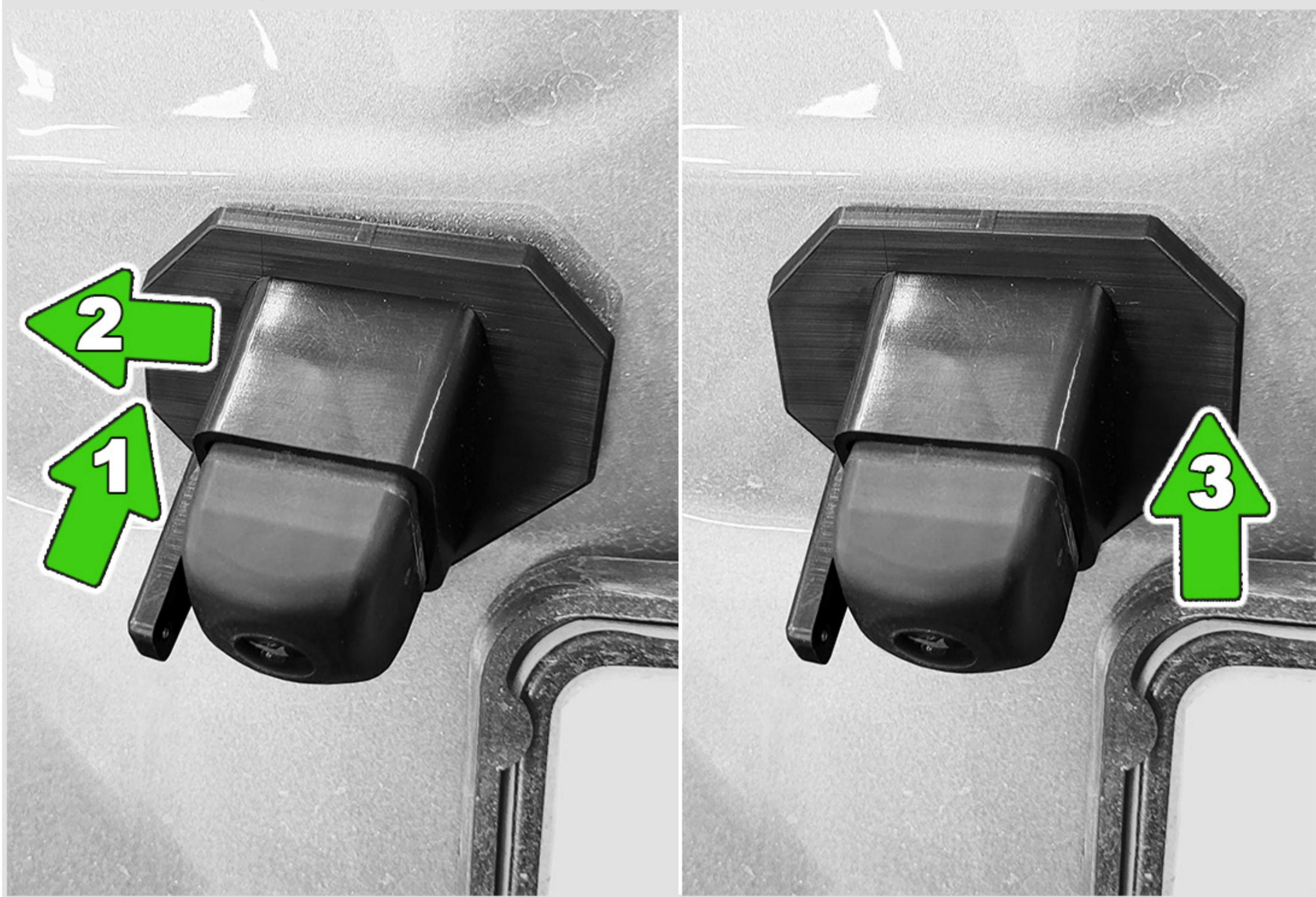
6 Разберите разъем проводки камеры. С помощью острого предмета освободите **боковой фиксатор**, затем освободите **фиксаторы каждого пина** и выньте их из разъема. Снимите камеру с кронштейна.



7 Установите камеру на новый кронштейн, закрутите винты крепления. Соберите разъем. Расположение проводов в разъеме смотрите на фото.



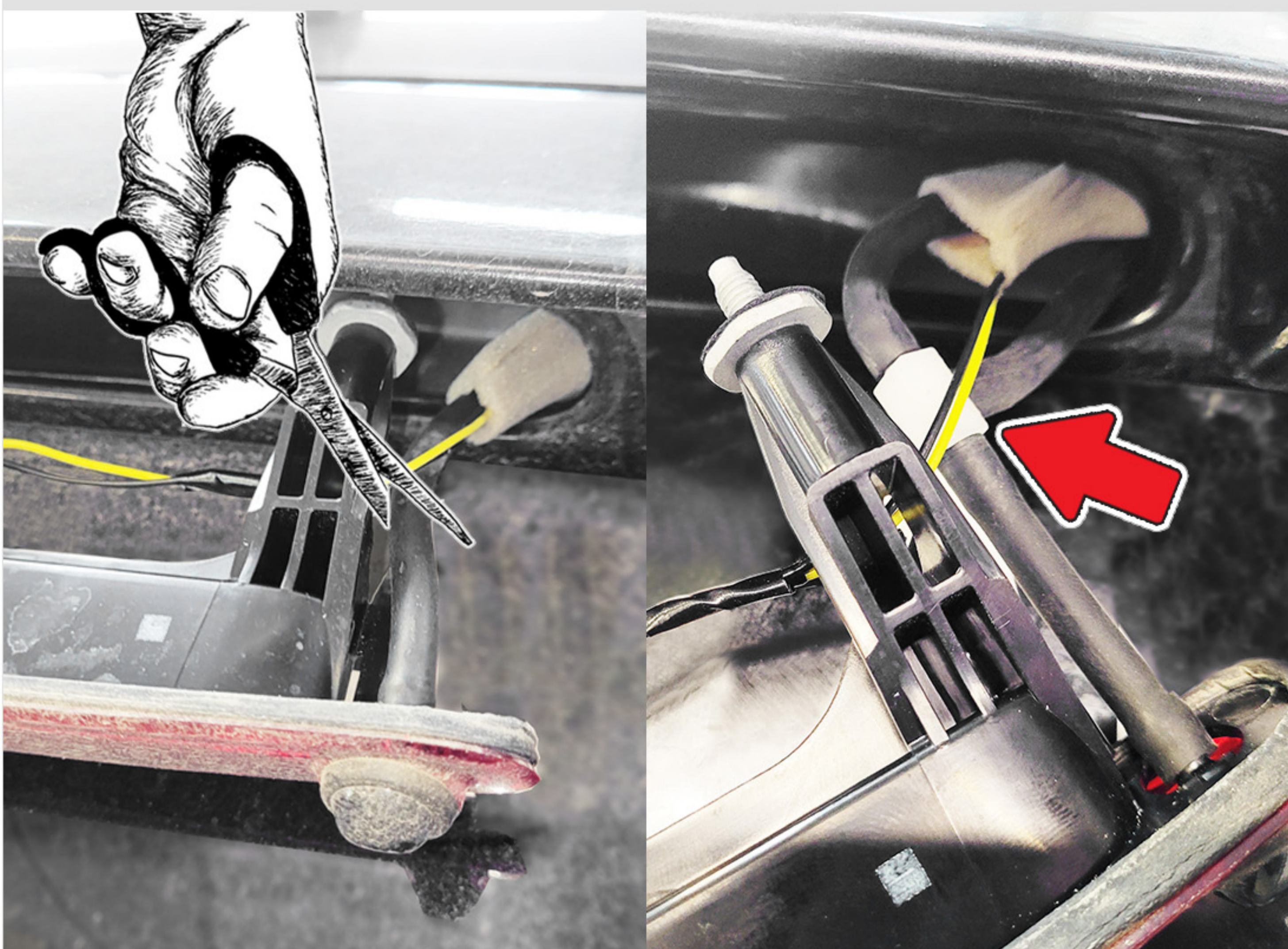
8 Установите кронштейн с камерой в штатное место в **последовательности**, указанной на фото.



9 Открутите **2 гайки** крепления центрального стоп-сигнала и снимите его.



10 Разрежьте шланг омывателя заднего стекла и установите **тройник** из комплекта в место разреза. Соедините тройник с омывателем камеры шлангом, протянув его внутри правой стороны крышки багажного отделения.



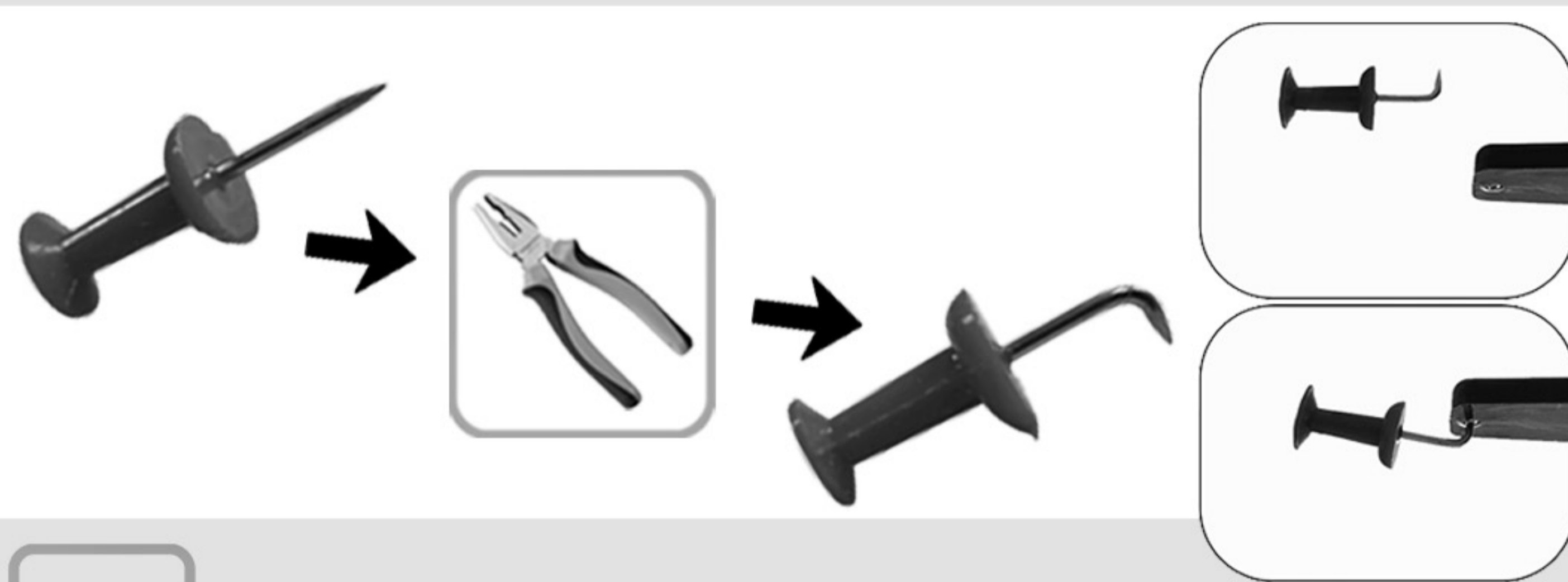
11 Включите омыватель заднего стекла, убедитесь в отсутствии течей. Сборка авто осуществляется в обратной последовательности (при сборке убедитесь, что устанавливаемые накладки не пережимают шланг подачи жидкости к омывателю камеры).

При необходимости отрегулируйте положение шарика для наилучшего омывания камеры.

! **Отрегулируйте форсунку так, чтобы струя разбивалась о ближний к ней край объектива (точка указана красной стрелкой).**



12 Для регулировки форсунки используйте кнопку-гвоздь (в комплекте), согнув её плоскогубцами, как это показано на рисунке.



Список необходимого инструмента:

- Пластиковый съемник для обивок
- Отвертки PH1, PH2
- Торцевой ключ 10 мм
- Шило либо игла
- Плоскогубцы
- Бокорезы



Комплектация:

- | | |
|-------------------------------------|--------|
| - Инструкция по установке | 1 шт. |
| - Кронштейн Омывателя | 1 шт. |
| - Шланг | 1,7 м. |
| - Обратный клапан | 1 шт. |
| - Тройник | 1 шт. |
| - Пластиковые хомуты (стяжки) | 4 шт. |
| - Кнопка-гвоздь | 1 шт. |