

**Омыватель штатной  
камеры переднего вида**  
**Совместимость:**  
**Toyota Land Cruiser 200,**  
**Lexus LX**  
**с 2015 по 2021 г.в.**

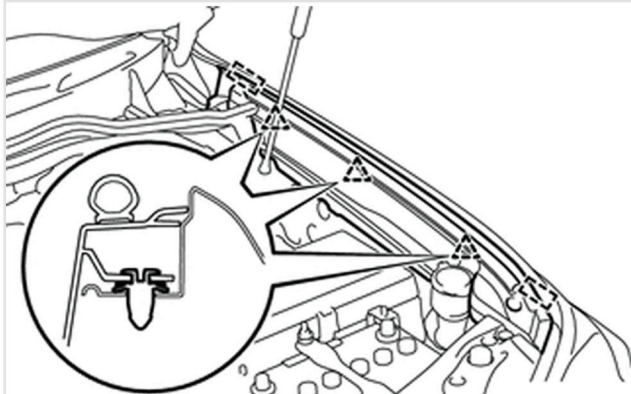


**Инструкция по  
установке**

**1** Освободите фиксаторы и снимите верхнюю накладку кронштейна радиатора.

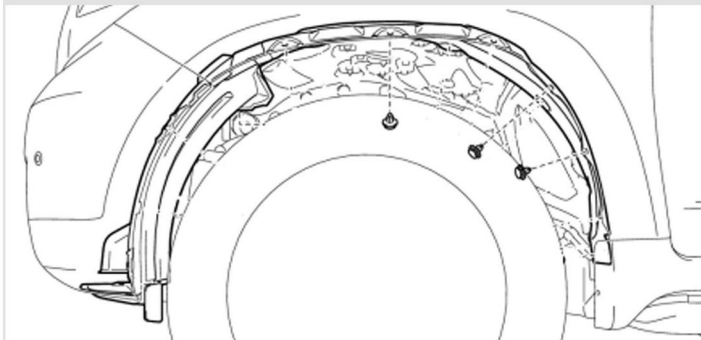


**2** Освободите две направляющие, три фиксатора и снимите верхнее уплотнение левого переднего крыла.



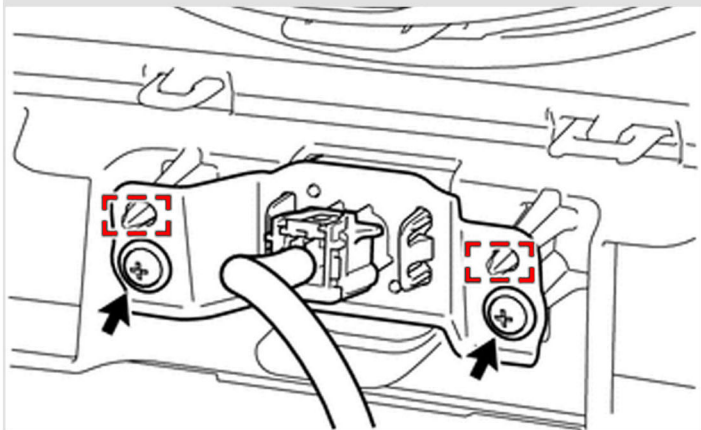
# 3

Освободите три клипсы и отогните передний левый подкрылок для доступа к месту подключения к штатному омывателю.



# 4

Выверните два винта и снимите переднюю камеру с кронштейном.



**5** Нажмите на фиксатор разъема как указано ниже и снимите разъем с камеры.



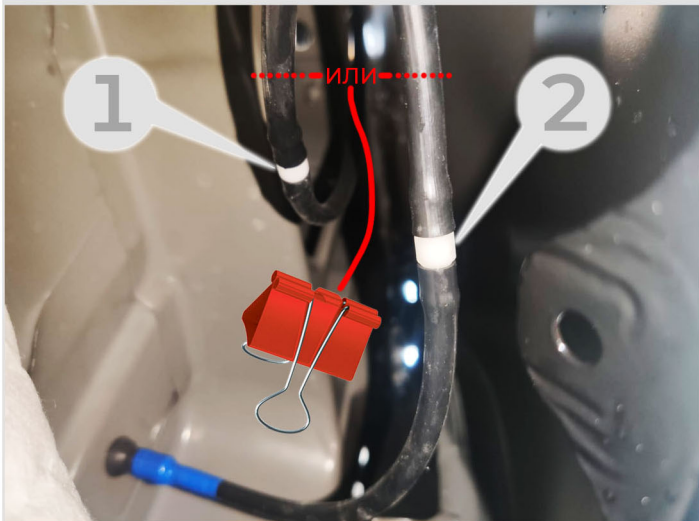
**6** Отверните винты крепления камеры к штатному кронштейну, освободите два фиксатора колпачка и снимите камеру с кронштейна. Установите их на новый кронштейн.



**7** Замените штатный соединитель под левым передним крылом на тройник из комплекта, предварительно пережав шланг, ведущий к бачку омывателя во избежание вытекания омывающей жидкости.

Для подключения омывателя камеры к магистрали омывателя лобового стекла замените соединитель (1)

Для подключения омывателя камеры к магистрали омывателя заднего стекла замените соединитель (2).

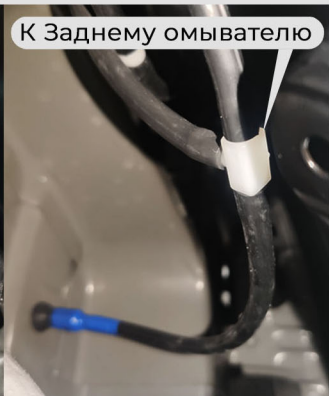


**!** Шланг от бачка необходимо пережать, чтобы предотвратить вытекание жидкости из бачка в ходе подключения.

К переднему омывателю

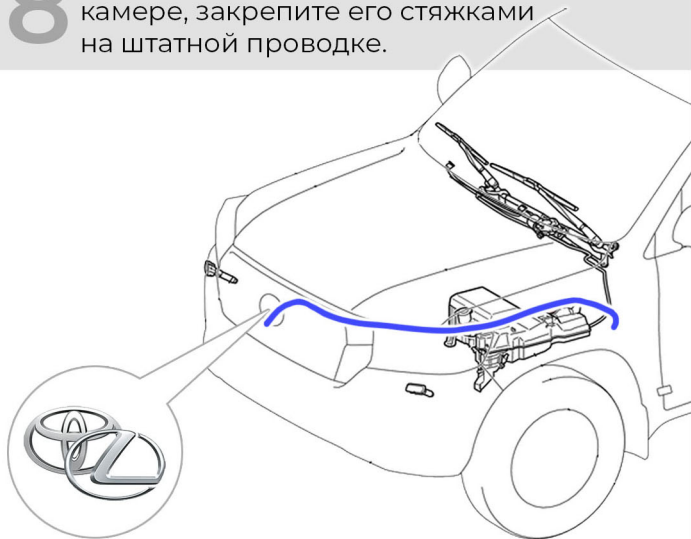


К Заднему омывателю



8

Протяните шланг от тройника к передней камере, закрепите его стяжками на штатной проводке.



**9** Установите камеру с кронштейном в штатное место. Включите омыватель переднего или заднего стекла в зависимости от того, к которому подключились. Убедитесь в отсутствии течей. Сборка осуществляется в обратной последовательности. При сборке убедитесь, что устанавливаемые накладки не пережимают шланг подачи жидкости к омывателю камеры. При необходимости отрегулируйте положение шарика для наилучшего омывания камеры.

**!** При необходимости отрегулируйте форсунку так, чтобы струя разбивалась о ближний к ней край объектива.



# 10

Для регулировки форсунки используйте швейную иглу или финишный гвоздь, слегка заточив его на абразивном бруске и согнув плоскогубцами, как показано ниже.



Список необходимого инструмента:

- Пластиковый съемник для обивок
- Торцевой ключ на 10
- Отвертка плоская
- Отвертка PH1
- Плоскогубцы
- Бокорезы



Комплектация:

- |                                     |        |
|-------------------------------------|--------|
| - Инструкция по установке .....     | 1 шт.  |
| - Кронштейн Омывателя .....         | 1 шт.  |
| - Шланг .....                       | 1,7 м. |
| - Обратный клапан .....             | 1 шт.  |
| - Тройник .....                     | 1 шт.  |
| - Пластиковые хомуты (стяжки) ..... | 6 шт.  |